

FRK 93

Fotocellula a scansione con soppressione dello sfondo

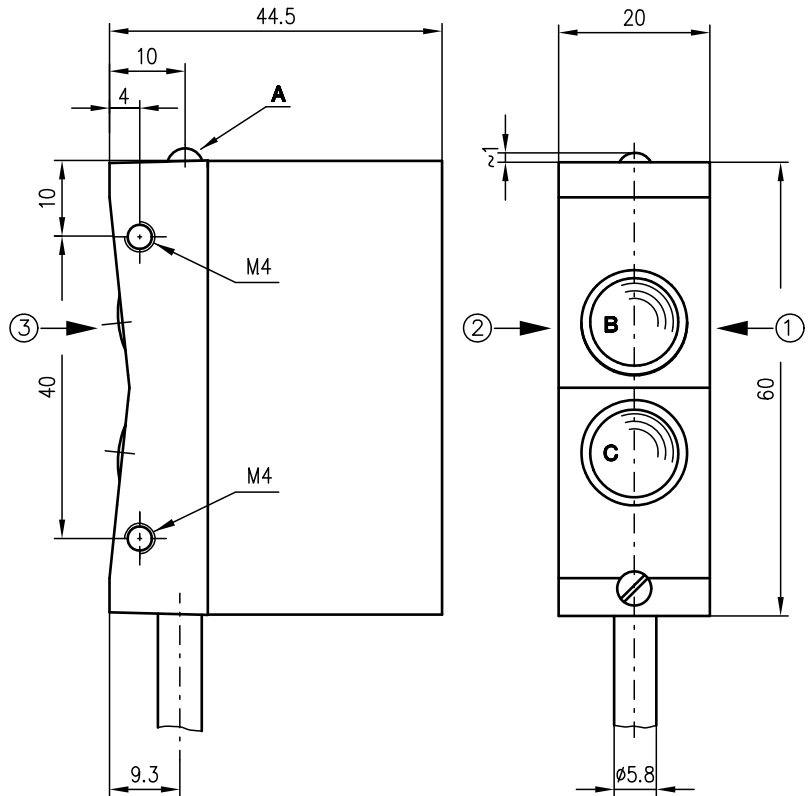


**15 ... 75m
m**



- Sensore a scansione con soppressione dello sfondo e del primo piano mediante disposizione dell'ottica a V
- Luce infrarossa
- Ottimo riconoscimento di oggetti scuri
- Fori di fissaggio passanti per il montaggio rapido
- Collegamento mediante cavo

Disegno quotato



- A** Diode indicatore
 - B** Ricevitore
 - C** Trasmettitore
- Direzione di ingresso preferenziale degli oggetti ① + ② + ③

Collegamento elettrico

10-30V DC +	br/BN
●	ws/WH
○	sw/BK
GND	bl/BU
⊕	gnge/GNYE



Accessori:

(da ordinare a parte)

- Cavi confezionati (KB ...)

Con riserva di modifiche • 93_d01it.fm

Dati tecnici

Dati ottici

Port. tip. scansione lim. (bianco 90%) ¹⁾ 15 ... 75 mm
 Portata operativa di scansione ²⁾ vedi tabelle
 Sorgente luminosa LED (luce modulata)
 Lunghezza d'onda 880nm (luce infrarossa)

Comportamento temporale

Frequenza 200Hz
 Tempo di reazione 3,3ms

Dati elettrici

Tensione di esercizio U_B ³⁾ 10 ... 35VCC (con ondulazione residua)
 Ondulazione residua $\leq 15\%$ di U_B
 Potenza assorbita max. 2W
 Uscita di commutazione uscita a transistor PNP
 Funzione commutante con/senza luce antivalente
 Tensione di segnale high/low $\geq (U_B - 3V) \leq 2V$
 Corrente di uscita max. 100mA

Indicatori

LED giallo acceso riflessione, transistor di uscita in saturazione
 LED giallo lampeggiante riflessione, senza riserva di funzionamento

Dati meccanici

Alloggiamento metallo
 Ottica vetro
 Peso ca. 170g
 Tipo di collegamento cavo 2000mm

Dati ambientali

Temp. ambiente (esercizio/magazzino) -20°C ... +60°C / -30°C ... +70°C
 Classe di protezione I (a norme EN 61140)
 Circuito di protezione ⁴⁾ 2, 3
 Tipo di protezione IP 65 (a norme EN 60529)
 Classe LED 1 (a norme EN 60825-1)
 Norme applicate EN 60947-5-2, UL 508

- 1) Portata tipica di scansione limite: portata di scansione utile massima ottenibile senza riserva di funzionamento
- 2) Portata operativa di scansione: portata di scansione consigliata con riserva di funzionamento
- 3) Rispettare le norme di sicurezza e di installazione relative all'alimentazione elettrica ed al cablaggio; per applicazioni UL: solo per l'utilizzo in circuiti di «Class 2» secondo NEC
- 4) 2=protezione contro l'inversione di polarità, 3=protezione contro il cortocircuito per tutte le uscite

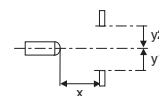
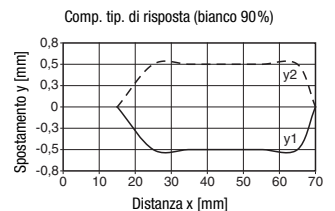
Tabelle

1	15	60	75
2	22	60	65
3	25	60	60

1	bianco 90%
2	grigio 18%
3	nero 6%

- Portata operativa di scansione [mm]
- Portata tipica di scansione limite [mm]

Diagrammi



Per ordinare gli articoli

Designazione	Cod. art.
FRK 93/44-60	500 21132

Note

Uso conforme:
 Le fotocellule a scansione sono sensori optoelettronici per il rilevamento ottico senza contatto della presenza di oggetti.