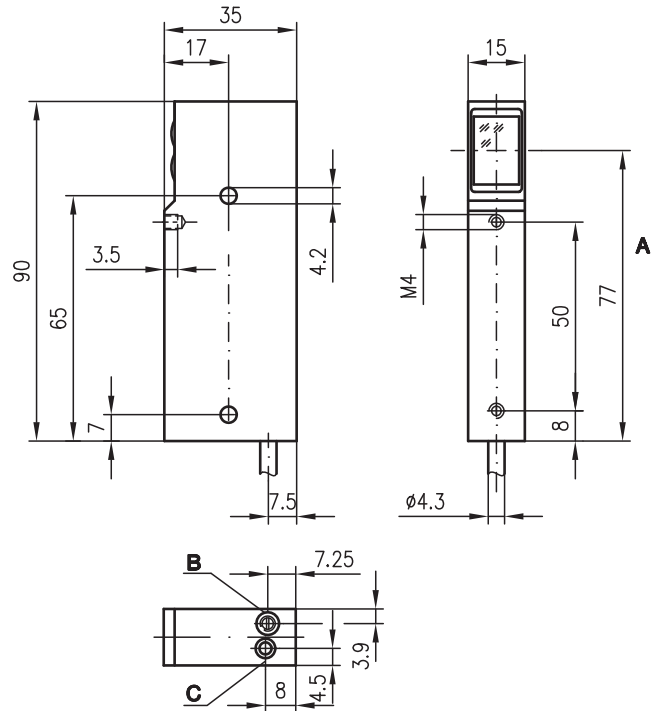




**Encombrement**



**10 ... 200mm**

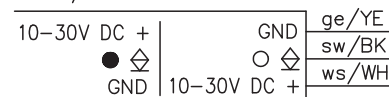


- Module fin, boîtier métallique robuste avec lentille de verre pour une utilisation dans des environnements aux conditions extrêmes
- Témoins lumineux d'affichage de l'état de commutation
- Sortie protégée contre les courts-circuits et l'inversion de polarité garantissant une mise en service sans risque
- Trous de fixation traversants pour un montage rapide et filets M4 pour la fixation frontale
- Connexion par câble

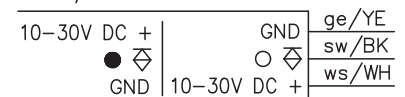
- A** Axe optique
- B** Réglage de la sensibilité
- C** Diode témoin

**Raccordement électrique**

RK 72/2-200



RK 72/4-200



**Accessoires :**

- (à commander séparément)
- Systèmes de fixation (BT 92)
  - Connecteurs M12 (KD ...)

Sous réserve de modifications • 72\_c01fr.fm

## Caractéristiques techniques

### Données optiques

Lim. typ. dist. détection (fond blanc à 90%) <sup>1)</sup>	<b>RK 72 ...</b> 0 ... 340mm
Distance de détection en fonctionnement <sup>2)</sup>	0 ... 200mm
Source lumineuse	DEL (lumière modulée)
Longueur d'onde	880nm (infrarouge)

### Données temps de réaction

Fréquence de commutation	100Hz
Temps de réaction	5ms

### Données électriques

Tension d'alimentation $U_N$	12 ... 30VCC (y compris l'ondulation résiduelle)
Ondulation résiduelle	$\leq 15\%$ d' $U_N$
Consommation	$\leq 50$ mA
Sortie de commutation	sortie transistor PNP ou NPN
Fonction	claire/foncée par inversion de la polarité
Niveau high/low	$\geq (U_N - 3V) \leq 2V$
Charge	100mA max.
Sensibilité	réglable par potentiomètre 270°

### Témoins

DEL rouge	réflexion
-----------	-----------

### Données mécaniques

Boîtier	moulé sous pression
Poids	150g
Fenêtre optique	lentille de verre
Raccordement électrique	câble (section 4x0,25mm <sup>2</sup> )

### Caractéristiques ambiantes

Temp. ambiante (utilisation/stockage)	-20°C ... +60°C / -30°C ... +70°C
Protection E/S <sup>3)</sup>	2, 3
Indice de protection	IP 67
DEL, classe	1 (conforme à EN 60825-1)

- 1) Lim. typ. dist. détection : limites de la distance de détection sans réserve de fonctionnement
- 2) Distance de détection en fonctionnement : distance de détection recommandée avec réserve de fonctionnement
- 3) 2=contre l'inversion de polarité, 3=contre les courts-circuits

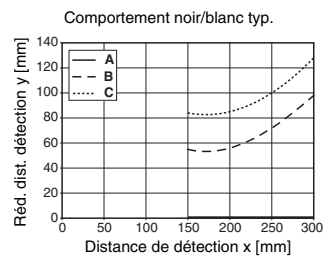
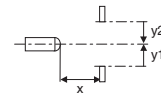
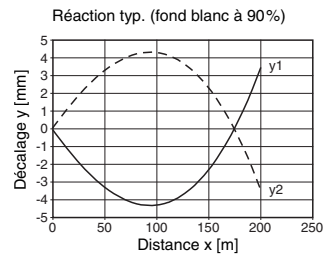
## Notes

1	0	200	340
2	8	140	250
3	10	110	200

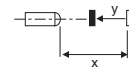
1	blanc 90%
2	gris 18%
3	noir 6%

- Dist. de détection en fonction. [mm]
- Lim. typ. dist. détection [mm]

## Diagrammes



- A blanc 90%
- B gris 18%
- C noir 6%



## Pour commander

Tableau de sélection		Désignation de commande →			
Modèle ↓		RK 72/2-200 Art. n° 500 00408	RK 72/2-200,5000 Art. n° 500 00409	RK 72/4-200 Art. n° 500 00420	RK 72/4-200,5000 Art. n° 500 06626
Source lumineuse	infrarouge	●	●	●	●
Raccordement	câble de 2m	●		●	
	câble de 5m		●		●
Diode témoin	dessus du boîtier	●	●	●	●
Options	détection d'étiquettes sur du verre				
	réglage de la sensibilité 270°	●	●	●	●
	commutation claire/foncée par inversion de	●	●	●	●

## Remarques

### Usage conforme :

Les détecteurs sont des capteurs photoélectriques pour la détection optique sans contact d'objets.

- Sur des objets ayant un faible pouvoir de réflexion, les limites inférieure et supérieure de la distance de détection diminuent.