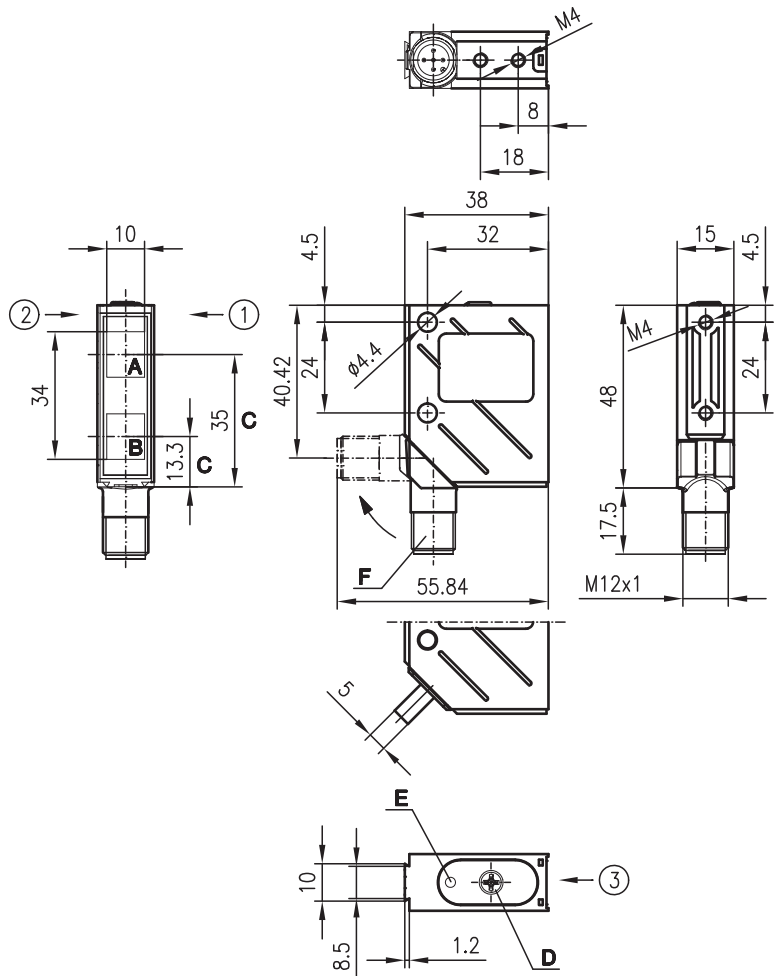


HRTR 8 Cellule reflex à détection directe avec élimination de l'arrière-plan

fr-07-2014/08 50110746



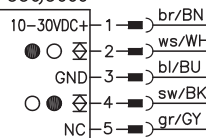
Encombrement



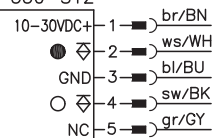
- A** Récepteur
 - B** Émetteur
 - C** Axe optique
 - D** Élément de réglage
 - E** DEL jaune
 - F** Connecteur orientable sur 90°
- Sens d'approche préférentiel pour objets ① + ② + ③

Raccordement électrique

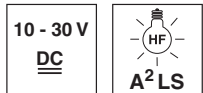
HRTR 8/66-350
 HRTR 8/66-350-S12
 HRTR 8/66-350,5000



HRTR 8/44-350
 HRTR 8/44-350-S12



5 ... 400mm



- Élimination de l'arrière-plan réglable
- A²LS - Suppression active de la lumière parasite
- Sorties push-pull (symétriques)
- Connecteur orientable M12 ou câble
- Lumière rouge visible



Accessoires :

(à commander séparément)

- Connecteurs M12 (KD ...)
- Câbles surmoulés (K-D ...)
- Systèmes de fixation
- Protecteur de commande

Sous réserve de modifications • DS_HRTR8Standard_fr_50110746.fm

Caractéristiques techniques

Données optiques

Lim. typ. dist. détection (fond blanc à 90%) ¹⁾	5 ... 400mm
Distance de détection en fonctionnement ²⁾	voir Notes
Plage de réglage mécanique	50 ... 400mm
Source lumineuse	DEL (lumière modulée)
Longueur d'onde	660nm (lumière rouge visible)

Données temps de réaction

Fréquence de commutation	1000Hz
Temps de réaction	0,5ms
Temps d'initialisation	≤ 100ms

Données électriques

Tension d'alimentation U_N ³⁾	10 ... 30VCC
Ondulation résiduelle	≤ 15% d' U_N
Consommation	≤ 35mA
Sortie de commutation/fonction	.../66 2 sorties de commutation push-pull (symétriques) ⁴⁾
	broche 2 : PNP foncée, NPN claire
	broche 4 : PNP claire, NPN foncée
	.../44 2 sorties de commutation PNP
	broche 2 : foncée
	broche 4 : claire
	≥ ($U_N - 2V$) / ≤ 2V
	100mA max.
Niveau high/low	mécanique à l'aide d'une vis sans fin
Charge	
Réglage de la distance de détection	

Témoins

DEL jaune	objet détecté
-----------	---------------

Données mécaniques

Boîtier	métal
Fenêtre optique	verre
Poids (connecteur/câble)	70g/140g
Raccordement électrique	connecteur M12 à 5 pôles ou câble : 2000mm ou 5000mm, 5x0,25mm ²

Caractéristiques ambiantes

Temp. ambiante (utilisation/stockage)	-40°C ... +60°C / -40°C ... +70°C
Protection E/S ⁵⁾	2, 3
Niveau d'isolation électrique ⁶⁾	niveau de classe II
Indice de protection ⁷⁾	IP 67, IP 69K ⁸⁾
Source lumineuse	exempt de risque (selon EN 62471)
Normes de référence	CEI 60947-5-2
Homologations	UL 508, C22.2 No.14-13 ^{3) 9)}

- 1) Lim. typ. dist. détection : limites de la distance de détection sans réserve de fonctionnement
- 2) Distance de détection en fonctionnement : distance de détection recommandée avec réserve de fonctionnement
- 3) Pour les applications UL : uniquement pour l'utilisation dans des circuits électriques de « Classe 2 » selon NEC
- 4) Les sorties de commutation push-pull (symétriques) ne doivent pas être connectées en parallèle
- 5) 2=contre l'inversion de polarité, 3=contre les courts-circuits pour toutes les sorties
- 6) Tension de mesure 250VCA
- 7) Le connecteur orientable étant à fond (c.-à-d. encliqueté)
- 8) Test d'IP 69K simulé conformément à DIN 40050 9^{ème} partie, des conditions de nettoyage haute pression sans utilisation d'additifs, d'acides et d'alcalis ne font pas partie de l'essai
- 9) These proximity switches shall be used with UL Listed Cable assemblies rated 30V, 0.5A min, in the field installation, or equivalent (categories: CYJV/CYJV7 or PVVA/PVVA7)

Pour commander

	Désignation	Article n°
Avec connecteur M12	HRTR 8/44-350-S12	50036350
Avec câble de 2m	HRTR 8/44-350	50036351
Avec connecteur M12	HRTR 8/66-350-S12	50036352
Avec câble de 2m	HRTR 8/66-350	50036353
Avec câble de 5m	HRTR 8/66-350,5000	50108224

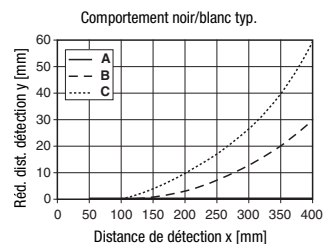
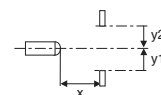
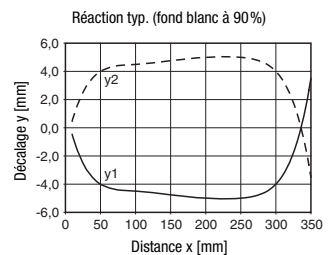
Notes

1	7	350	400
2	10	330	370
3	12	300	340

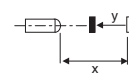
1	blanc 90%
2	gris 18%
3	noir 6%

- Dist. de détection en fonction. [mm]
- Lim. typ. dist. détection [mm]

Diagrammes



- A** blanc 90%
- B** gris 18%
- C** noir 6%



Remarques

Respecter les directives d'utilisation conforme !

- ☞ Le produit n'est pas un capteur de sécurité et ne sert pas à la protection de personnes.
- ☞ Le produit ne doit être mis en service que par des personnes qualifiées.
- ☞ Employez toujours le produit dans le respect des directives d'utilisation conforme.