

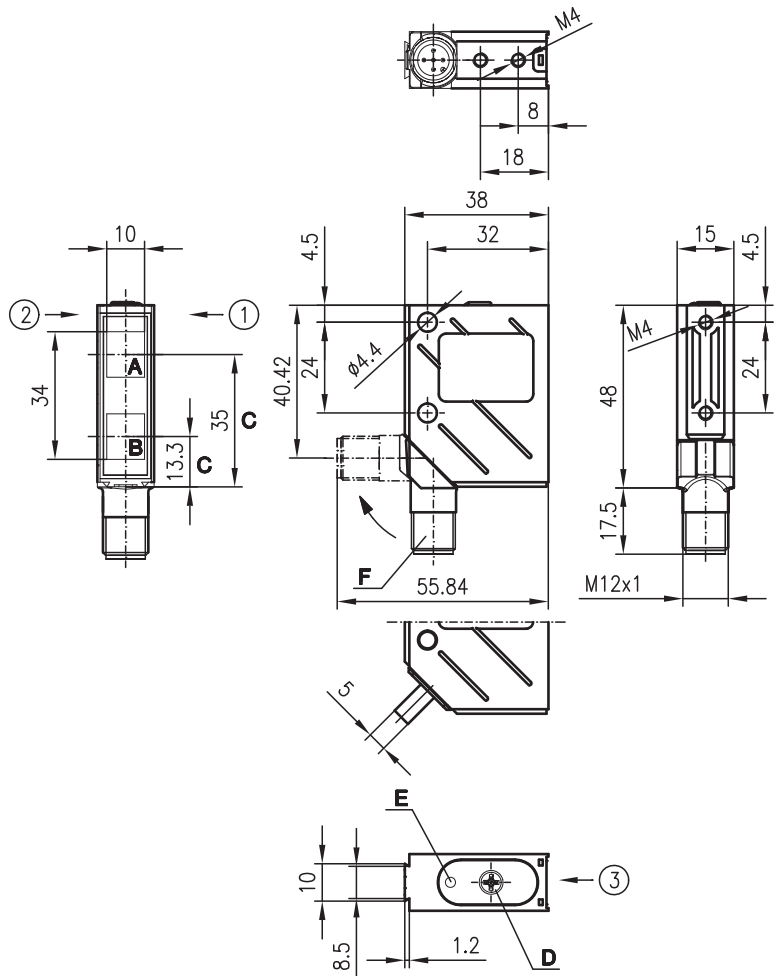
HRTR 8

Sensores fotoeléctricos de reflexión con supresión de fondo

es 07-2014/08 50110746



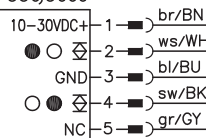
Dibujo acotado



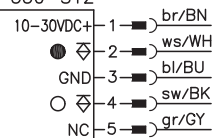
- A Receptor
 - B Emisor
 - C Eje óptico
 - D Elemento de mando
 - E LED amarillo
 - F Conector giratorio, giratorio 90°
- Dirección preferida de entrada para objetos ① + ② + ③

Conexión eléctrica

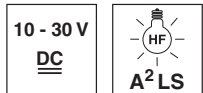
HRTR 8/66-350
 HRTR 8/66-350-S12
 HRTR 8/66-350,5000



HRTR 8/44-350
 HRTR 8/44-350-S12



5 ... 400mm



- Supresión de fondo ajustable
- A²LS - Supresión activa de luz externa
- Salidas Push-Pull (contrafase)
- Conector giratorio M12 o toma de cable
- Luz roja visible



Accesorios:

(disponible por separado)

- Conectores M12 (KD ...)
- Cables confeccionados (K-D ...)
- Sistemas de sujeción
- Protección de manejo

Derechos a modificación reservados • DS_HRTR8Standard_es_50110746.fm

Datos técnicos

Datos ópticos

Típico alcance de palpado límite (blanco 90%) ¹⁾	5 ... 400mm
Alcance de palpado de operación ²⁾	vea tablas
Rango de ajuste mecánico	50 ... 400mm
Fuente de luz	LED (luz modulada)
Longitud de onda	660nm (luz roja visible)

Tiempo de respuesta

Frecuencia de conmutación	1000Hz
Tiempo de respuesta	0,5ms
Tiempo de inicialización	≤ 100ms

Datos eléctricos

Tensión de servicio U_B ³⁾	10 ... 30VCC
Ondulación residual	≤ 15% de U_B
Corriente en vacío	≤ 35mA
Salida de conmutación/función	.../66 2 salidas de conmutación Push-Pull (contrafase) ⁴⁾ pin 2: PNP conmutación en oscuridad, NPN conmutación en claridad pin 4: PNP conmutación en claridad, NPN conmutación en oscuridad .../44 2 salidas de conmutación PNP pin 2: PNP conmutación en oscuridad pin 4: conmutación en claridad
Tensión de señal high/low	≥ ($U_B - 2V$) / ≤ 2V
Corriente de salida	máx. 100mA
Ajuste de alcance del sensor	mecánico mediante potenciómetro múltiple

Indicadores

LED amarillo	objeto registrado
--------------	-------------------

Datos mecánicos

Carcasa	metal
Cubierta de óptica	vidrio
Peso (conector/cable)	70g/140g
Tipo de conexión	Conector M12, 5 polos o Cable: 2000mm o 5000mm, 5x0,25mm ²

Datos ambientales

Temp. ambiental (operación/almacén)	-40°C ... +60°C / -40°C ... +70°C
Circuito de protección ⁵⁾	2, 3
Clase de protección VDE ⁶⁾	II, aislamiento de protección
Tipo de protección ⁷⁾	IP 67, IP 69K ⁸⁾
Fuente de luz	grupo libre (según EN 62471)
Sistema de normas vigentes	IEC 60947-5-2
Certificaciones	UL 508, C22.2 No.14-13 ³⁾ 9)

- 1) Típico alcance de palpado límite: máximo alcance de palpado logrado sin reserva de funcionamiento
- 2) Alcance de palpado de operación: alcance de palpado recomendado con reserva de funcionamiento
- 3) En aplicaciones UL: sólo para el empleo en circuitos de corriente «Class 2» según NEC
- 4) Las salidas de conmutación Push-Pull (contrafase) no se deben conectar en paralelo
- 5) 2=protección contra polarización inversa, 3=protección contra cortocircuito para todas las salidas
- 6) Tensión de medición 250VCA
- 7) En la posición final del conector giratorio (conector giratorio engatillado)
- 8) Test IP 69K según DIN 40050 parte 9 simulado; las condiciones de limpieza a alta presión sin usar aditivos, ácidos y lejías no forman parte de la comprobación
- 9) These proximity switches shall be used with UL Listed Cable assemblies rated 30V, 0.5A min, in the field installation, or equivalent (categories: CYJV/CYJV7 or PVVA/PVVA7)

Indicaciones de pedido

	Denominación	Núm. art.
Con conector M12	HRTR 8/44-350-S12	50036350
Con cable de 2m	HRTR 8/44-350	50036351
Con conector M12	HRTR 8/66-350-S12	50036352
Con cable de 2m	HRTR 8/66-350	50036353
Con cable de 5m	HRTR 8/66-350,5000	50108224

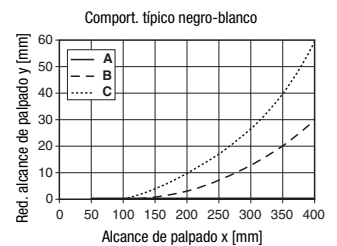
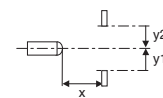
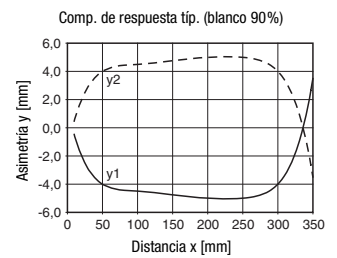
Tablas

1	7	350	400
2	10	330	370
3	12	300	340

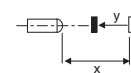
1	blanco 90%
2	gris 18%
3	negro 6%

	Alcance de palpado de operación [mm]
	Alcance de palpado límite típ. [mm]

Diagramas



- A blanco 90%
- B gris 18%
- C negro 6%



Notas

¡Atención al uso conforme!
<ul style="list-style-type: none"> ⚠ El producto no es un sensor de seguridad y no es apto para la protección de personas. ⚠ El producto solo lo pueden poner en marcha personas capacitadas. ⚠ Emplee el producto para el uso conforme definido.