

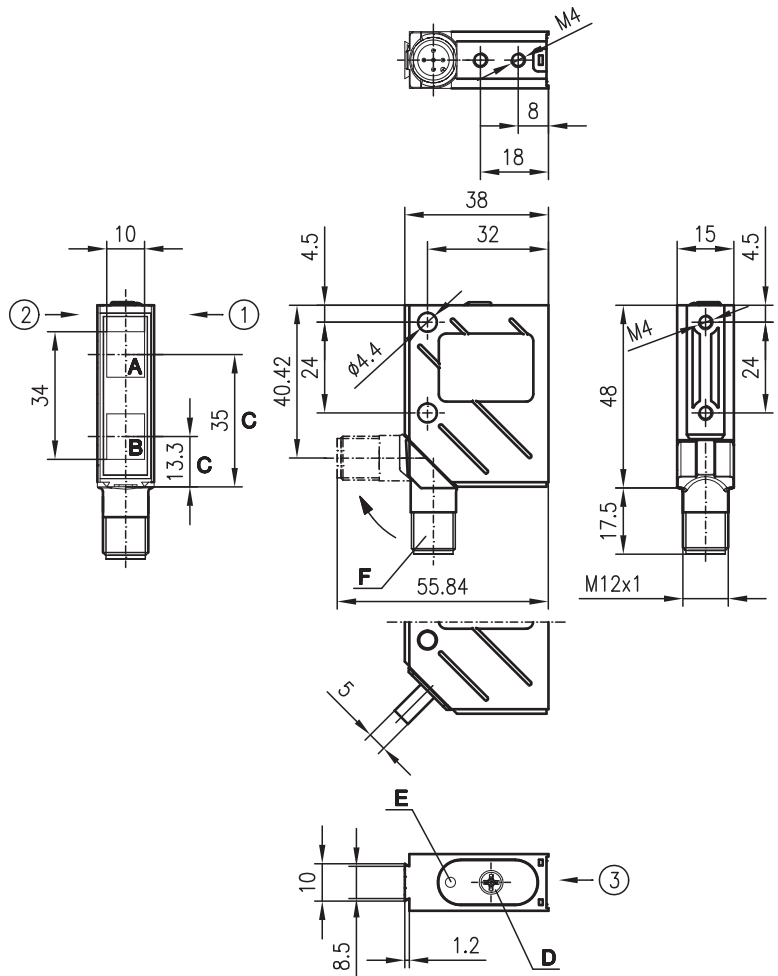
HRTR 8

Reflexions-Lichttaster mit Hintergrundausbldung

de 07-2014/08 50110746



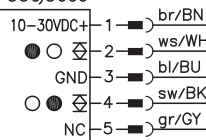
Maßzeichnung



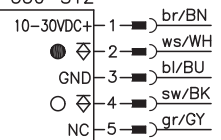
- A Empfänger
 - B Sender
 - C optische Achse
 - D Bedienelement
 - E LED gelb
 - F Drehstecker, um 90° drehbar
- Vorzugs-Einfahrriichtung für Objekte ① + ② + ③

Elektrischer Anschluss

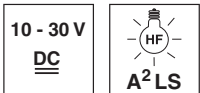
HRTR 8/66-350
 HRTR 8/66-350-S12
 HRTR 8/66-350,5000



HRTR 8/44-350
 HRTR 8/44-350-S12



5 ... 400mm



- Einstellbare Hintergrundausbldung
- A²LS - Aktive Fremdlichtunterdrückung
- Push-Pull (Gegentakt) Ausgänge
- M12-Drehstecker- oder Leitungsanschluss
- Sichtbares Rotlicht



Zubehör:

(separat erhältlich)

- M12 Leitungsdosen (KD ...)
- Konfektionierte Leitungen (K-D ...)
- Befestigungs-Systeme
- Bedienschutz

Änderungen vorbehalten • DS_HRTR8Standard_de_50110746.fm

Technische Daten

Optische Daten

Typ. Grenzastweite (weiß 90%) ¹⁾	5 ... 400mm
Betriebstastweite ²⁾	siehe Tabellen
Einstellbereich mechanisch	50 ... 400mm
Lichtquelle	LED (Wechsellicht)
Wellenlänge	660nm (sichtbares Rotlicht)

Zeitverhalten

Schaltfrequenz	1000Hz
Ansprechzeit	0,5ms
Bereitschaftsverzögerung	≤ 100ms

Elektrische Daten

Betriebsspannung U_B ³⁾	10 ... 30VDC
Restwelligkeit	≤ 15% von U_B
Leerlaufstrom	≤ 35mA
Schaltausgang/Funktion	.../66 2 Push-Pull (Gegentakt) Schaltausgänge ⁴⁾ Pin 2: PNP dunkelschaltend, NPN hellerschaltend Pin 4: PNP hellerschaltend, NPN dunkelschaltend .../44 2 PNP-Schaltausgänge Pin 2: dunkelschaltend Pin 4: Hellschaltend
Signalspannung high/low	≥ ($U_B - 2V$)/≤ 2V
Ausgangsstrom	max. 100mA
Tastweitereinstellung	mechanisch über Mehrgang-Spindel

Anzeigen

LED gelb	Objekt erkannt
----------	----------------

Mechanische Daten

Gehäuse	Metall
Optikabdeckung	Glas
Gewicht (Stecker/Leitung)	70g/140g
Anschlussart	M 12-Rundsteckverbinder, 5-polig oder Leitung: 2000mm oder 5000mm, 5x0,25mm ²

Umgebungsdaten

Umgebungstemperatur (Betrieb/Lager)	-40°C ... +60°C/-40°C ... +70°C
Schutzbeschaltung ⁵⁾	2, 3
VDE-Schutzklasse ⁶⁾	II, schutzisoliert
Schutzart ⁷⁾	IP 67, IP 69K ⁸⁾
Lichtquelle	Freie Gruppe (nach EN 62471)
Gültiges Normenwerk	IEC 60947-5-2
Zulassungen	UL 508, C22.2 No.14-13 ³⁾ ⁹⁾

- 1) Typ. Grenzastweite: max. erzielbare Tastweite ohne Funktionsreserve
- 2) Betriebstastweite: empfohlene Tastweite mit Funktionsreserve
- 3) Bei UL-Applikationen: nur für die Benutzung in "Class 2"-Stromkreisen nach NEC
- 4) Die Push-Pull (Gegentakt) Schaltausgänge dürfen nicht parallel geschaltet werden
- 5) 2=Verpolschutz, 3=Kurzschluss-Schutz für alle Ausgänge
- 6) Bemessungsspannung 250VAC
- 7) In der Endlage des Drehsteckers (Drehstecker eingerastet)
- 8) IP 69K-Test nach DIN 40050 Teil 9 simuliert, Hochdruckreinigungsbedingungen ohne den Einsatz von Zusatzstoffen, Säuren und Laugen sind nicht Bestandteil der Prüfung
- 9) These proximity switches shall be used with UL Listed Cable assemblies rated 30V, 0.5A min, in the field installation, or equivalent (categories: CYJV/CYJV7 or PVVA/PVVA7)

Bestellhinweise

	Bezeichnung	Artikel-Nr.
mit M12-Rundsteckverbindung	HRTR 8/44-350-S12	50036350
mit 2m Leitung	HRTR 8/44-350	50036351
mit M12-Rundsteckverbindung	HRTR 8/66-350-S12	50036352
mit 2m Leitung	HRTR 8/66-350	50036353
mit 5m Leitung	HRTR 8/66-350,5000	50108224

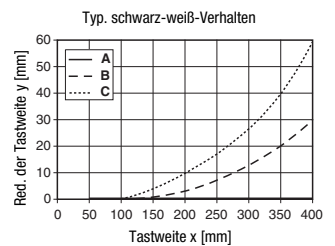
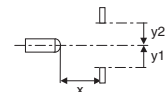
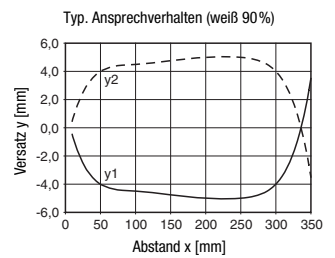
Tabellen

1	7	350	400
2	10	330	370
3	12	300	340

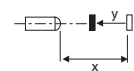
1	weiß 90%
2	grau 18%
3	schwarz 6%

<input type="checkbox"/>	Betriebstastweite [mm]
<input type="checkbox"/>	Typ. Grenzastweite [mm]

Diagramme



- A weiß 90%
- B grau 18%
- C schwarz 6%



Hinweise

Bestimmungsgemäße Verwendung beachten!

- ☞ Das Produkt ist kein Sicherheits-Sensor und dient nicht dem Personenschutz.
- ☞ Das Produkt ist nur von befähigten Personen in Betrieb zu nehmen.
- ☞ Setzen Sie das Produkt nur entsprechend der bestimmungsgemäßen Verwendung ein.