

Technisch gegevensblad Stationaire barcodelezer

Art.-nr.: 50116210

BCL 300i SL 100 D



Afbeelding kan afwijken

Inhoud

- Technische gegevens
- Maattekeningen
- Elektrische aansluiting
- Diagrammen
- Bediening en display
- Artikelsleutel
- Opmerkingen
- Toebehoren



RS232

RS422



Technische gegevens

Basisgegevens

| | |
|-------|----------|
| Serie | BCL 300i |
|-------|----------|

Functies

| | |
|----------|------------------------------|
| Functies | Afstelmodus |
| | AutoConfig |
| | AutoControl |
| | AutoReflAct |
| | Codefragmenttechnologie |
| | LED-indicatie |
| | Referentiecocodevergelijking |

Karakteristieke waarden

| | |
|------|-----------|
| MTTF | 110 Jaren |
|------|-----------|

Leesgegevens

| | |
|------------------------------------|-----------------------------|
| Leesbare codetypen | 2/5 Interleaved |
| | Codabar |
| | Code 128 |
| | Code 39 |
| | Code 93 |
| | EAN 8/13 |
| | GS1 Databar Expanded |
| | GS1 Databar Limited |
| | GS1 Databar Omnidirectional |
| | UPC |
| Scanrate, typisch | 1.000 scans/s |
| Barcode per leespoort, max. aantal | 64 St. |

Optische gegevens

| | |
|---|---|
| Leesafstand | 70 ... 670 mm |
| Lichtbron | Laser, Rood |
| Golfengte | 655 nm |
| Laserklasse | 1, IEC/EN 60825-1:2014 |
| Zendsignaalvorm | continu |
| Bruikbare openingshoek (leesvel-dopening) | 60 ° |
| Modulegrootte | 0,35 ... 0,8 mm |
| Leestechniek | Lijnscanner met afbuigspiegel |
| Straalafbuiging | via een roterend polygoonwiel + afbuigspiegel |
| Lichtstraaluitgang | Aan de zijkant met afbuigspiegel |

Elektrische gegevens

| | |
|------------------------------------|-------------------|
| Bluscircuit | Ompoolbeveiliging |
| Prestatiegegevens | |
| Voedingsspanning U_B | 18 ... 30 V, DC |
| Opgenomen vermogen, max. | 4,5 W |
| In-/uitgangen selecteerbaar | |
| Uitgangsstroom, max. | 60 mA |
| Aantal in-/uitgangen selecteerbaar | 2 St. |
| Ingangsstroom, max. | 8 mA |

Interface

| | |
|------|----------------|
| Type | RS 232, RS 422 |
|------|----------------|

RS 232

| | |
|---------------------|-------------------------|
| Functie | Proces |
| Overdrachtssnelheid | 4.800 ... 115.200 Bd |
| Gegevensformaat | instelbaar |
| Startbit | 1 |
| Databit | 7,8 |
| Stopbit | 1,2 |
| Pariteit | instelbaar |
| Overdrachtsprotocol | <STX><Gegevens><CR><LF> |
| Gegevenscodering | ASCII |

RS 422

| | |
|---------------------|----------------------|
| Functie | Proces |
| Overdrachtssnelheid | 4.800 ... 115.200 Bd |
| Gegevensformaat | instelbaar |
| Startbit | 1 |
| Databit | 7, 8 databits |
| Stopbit | 1, 2 stopbits |
| Overdrachtsprotocol | instelbaar |
| Gegevenscodering | ASCII |

Interface service

| | |
|------|---------|
| Type | USB 2.0 |
|------|---------|

USB

| | |
|---------|---------------------------------------|
| Functie | Configuratie/parametring via software |
|---------|---------------------------------------|

Aansluiting

| | |
|----------------------|-------|
| Aantal aansluitingen | 1 St. |
|----------------------|-------|

Aansluiting 1

| | |
|------------------|---|
| Functie | BUS OUT |
| | Data-interface |
| | PWR / SW IN / OUT |
| | Service-interface |
| | Verbinding naar het apparaat |
| Type aansluiting | Stekkerprofiel, Voor de ingebruikname van het apparaat is het gebruik van een aansluitteenheid absoluut noodzakelijk. |
| Aantal polen | 32 -polig |
| Type | male |

Mechanische gegevens

| | |
|---------------------------|-------------------------------------|
| Bouwworm | hoekig |
| Afmeting (b x h x l) | 103 mm x 44 mm x 96 mm |
| Materiaal behuizing | Metaal |
| Behuizing metaal | Aluminiumspuitgietwerk |
| Materiaal optiekafdekking | Glas |
| Nettogewicht | 350 g |
| Kleur behuizing | Rood |
| | zilver |
| Type bevestiging | Bevestiging achterzijde |
| | via optioneel bevestigingsonderdeel |
| | Zwaluwstaarten |

Bediening en display

| | |
|-------------------------------|---|
| Type weergave | LED |
| | monochrome grafische display 128 x 32 pixel |
| Aantal LED's | 2 St. |
| Type configuratie/parametring | via webbrowser |

Technische gegevens

Omgevingsgegevens

| | |
|--|---------------|
| Omgevingstemperatuur bedrijf | 0 ... 40 °C |
| Omgevingstemperatuur opslag | -20 ... 70 °C |
| Relatieve luchtvochtigheid (niet condenserend) | 0 ... 90 % |

Certificeringen

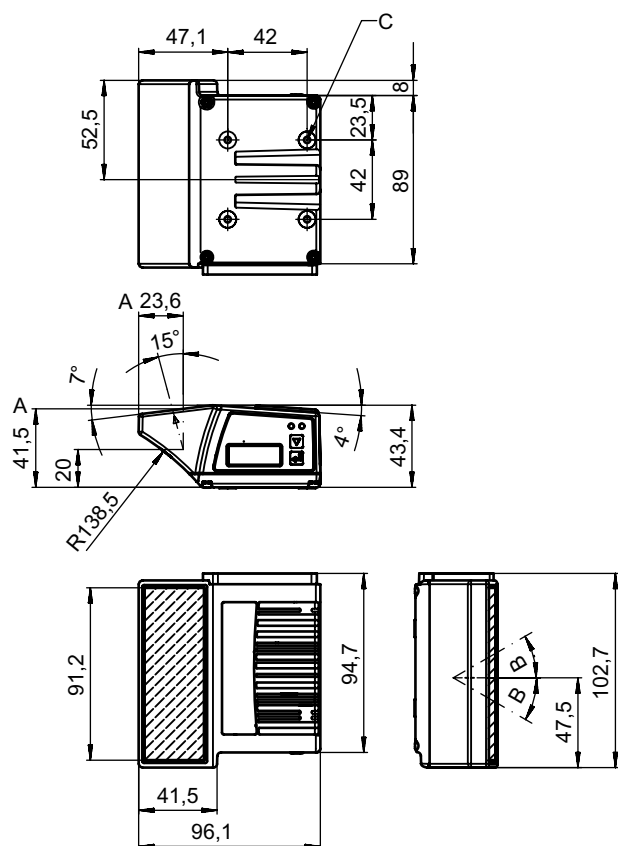
| | |
|--|--------------------------------------|
| Beschermingsgraad | IP 65 |
| Beschermingsgraad | III |
| Goedkeuringen | c UL US |
| Testprocedure EMC volgens norm | EN 55022 EN 61000-4-2, -3, -4, -6 |
| Testprocedure schokken volgens norm | IEC 60068-2-27, Test Ea |
| Testprocedure langdurige schokken volgens norm | IEC 60068-2-29, Test Eb |
| Testprocedure vibraties volgens norm | IEC 60068-2-6, Test Fc |

Classificatie

| | |
|--------------------|----------|
| Douanetariefnummer | 84719000 |
| ECLASS 5.1.4 | 27280102 |
| ECLASS 8.0 | 27280102 |
| ECLASS 9.0 | 27280102 |
| ECLASS 10.0 | 27280102 |
| ECLASS 11.0 | 27280102 |
| ECLASS 12.0 | 27280102 |
| ETIM 5.0 | EC002550 |
| ETIM 6.0 | EC002550 |
| ETIM 7.0 | EC002550 |

Maattekeningen

Alle maten in millimeter



- A Optische as
- B Afbuighoek van laserstraal: $\pm 30^\circ$
- C Schroefdraad M4 (5 diep)

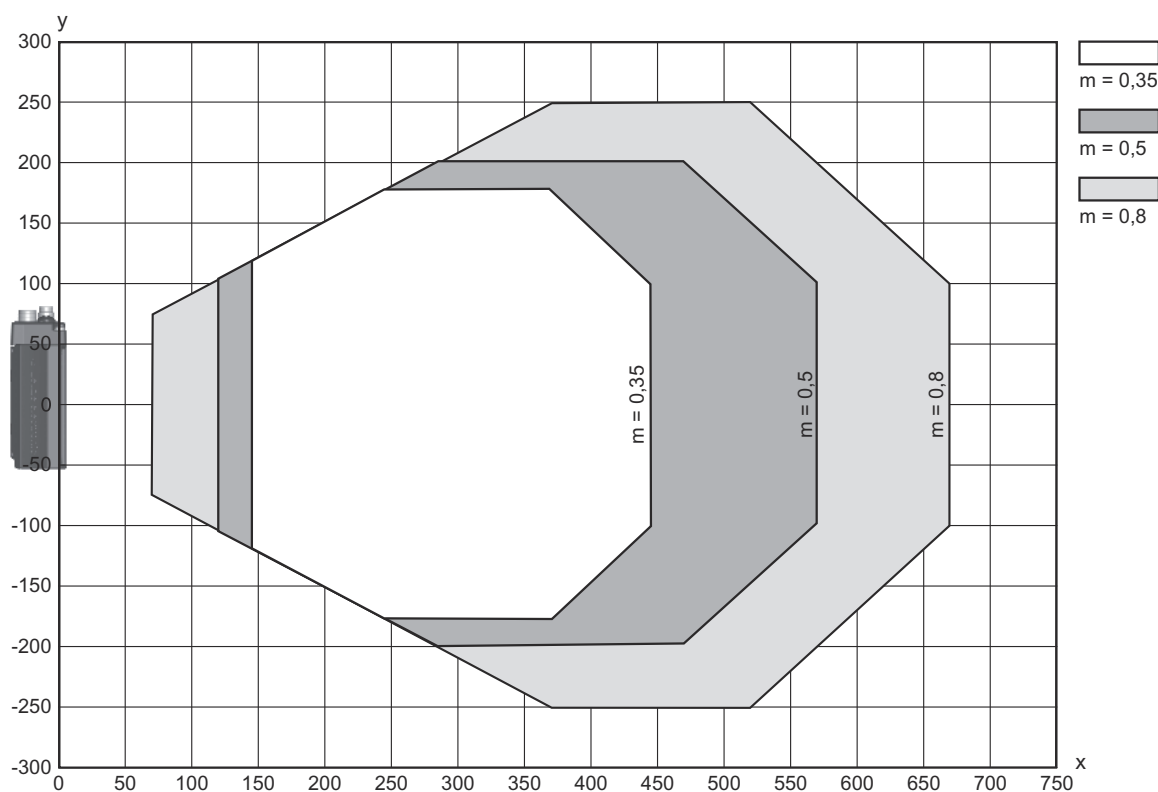
Elektrische aansluiting

Aansluiting 1

| | |
|-------------------------|---|
| Functie | BUS OUT |
| | Data-interface |
| | PWR / SW IN / OUT |
| | Service-interface |
| | Verbinding naar het apparaat |
| Type aansluiting | Stekkerprofiel |
| Type aansluiting | Voor de ingebruikname van het apparaat is het gebruik van een aansluitteenheid absoluut noodzakelijk. |
| Aantal polen | 32 -polig |
| Type | male |

Diagrammen

Leesveldcurve



x Leesveldafstand [mm]

y Leesveldbreedte [mm]

Bediening en display

| LED | Display | Verklaring |
|-------|----------------------------------|-------------------------------------|
| 1 PWR | groen, knipperend | Apparaat OK, initialiseringsfase |
| | groen, permanent aan | Apparaat OK |
| | groen kort uit - aan | Lezen gelukt |
| | groen kort uit - kort rood - aan | Lezen mislukt |
| | oranje, permanent aan | Servicemodus |
| | rood, knipperend | Apparaat OK, waarschuwing ingesteld |
| | rood, permanent aan | Error, apparaatfout |

Bediening en display

| LED | Display | Verklaring |
|-------|----------------------|------------------|
| 2 BUS | groen, knipperend | Initialisatie |
| | groen, permanent aan | Bus-bedrijf OK |
| | rood, knipperend | Communicatiefout |
| | rood, permanent aan | Busfout |

Artikelsleutel

Artikelaanduiding: **BCL XXXX YYZ AAA BB CCCC**

| | |
|-------------|---|
| BCL | Werkingsprincipe BCL: barcodelezer |
| XXXX | Serie/interface (geïntegreerde veldbus-technologie) 300i: RS 232 / RS 422 (stand-alone) 301i: RS 485 (multiNet Slave) 304i: PROFIBUS DP 308i: EtherNet TCP/IP, UDP 338i: EtherCAT 348i: PROFINET RT 358i: EtherNet/IP |
| YY | Scanprincipe S: lijnscanner (single-line) R1: lijnscanner (raster) O: scanner met zwenkspiegel (oscillating mirror) |
| Z | Optiek N: High Density (dichtbij) M: Medium Density (middelmatige afstand) F: Low Density (ver) L: Long Range (zeer grote afstand) J: Ink-Jet (toepassingsafhankelijk) |
| AAA | Straaluitgang 100: aan de zijkant 102: aan de voorzijde |
| BB | Speciale uitvoering D: met display H: met verwarming DH: met display en verwarming P: uitredevenster van kunststof |
| CCCC | Funcities F007: Geoptimaliseerde structuur van de procesgegevens |

Opmerking



Een lijst met alle beschikbare apparaattypen vindt u op de webpagina van Leuze via www.leuze.com.

Opmerkingen



Gebuiken voor het bedoeld gebruik!



- ☞ Het product is geen veiligheidssensor en dient niet voor personenbeveiliging.
- ☞ Het product mag alleen door een bevoegd persoon in bedrijf worden gesteld.
- ☞ Het product uitsluitend gebruiken volgens het bedoeld gebruik.

Opmerkingen

LET OP! LASERSTRAAL – LASERKLASSE 1



Het apparaat voldoet aan de eisen van IEC/EN 60825-1:2014 voor een product uit de **laserklasse 1** evenals de bepalingen van U.S. 21 CFR 1040.10 met de afwijking m.b.t. de Laser Notice No. 56 van 08-05-2019.


☞ De geldende wettelijke en lokale laserveiligheidsbepalingen opvolgen.

☞ Ingrepen en wijzigingen aan het apparaat zijn niet toegestaan.

Het apparaat bevat geen door de gebruiker in te stellen of te onderhouden onderdelen.
Reparaties mogen uitsluitend door Leuze electronic GmbH + Co. KG worden uitgevoerd.

Toebehoren

Aansluittechniek - aansluiteenheid

| | Art.-nr. | Benaming | Artikel | Beschrijving |
|--|----------|----------|---------------------------|---|
|  | 50114369 | MA 100 | Modulaire aansluiteenheid | Interface: RS 232, RS 485 Aansluitingen: 1 St. Beschermingsgraad: IP 54 |

Aansluittechniek - aansluitkabels

| | Art.-nr. | Benaming | Artikel | Beschrijving |
|--|----------|--------------------|---------------|--|
|  | 50132079 | KD U-M12-5A-V1-050 | Aansluitkabel | Aansluiting 1: Ronde stekker, M12, axiaal, female, A-gecodeerd, 5 -polig Aansluiting 2: open uiteinde Afgeschermd: Nee Kabellengte: 5.000 mm Materiaal mantel: PVC |

Aansluittechniek - verbindingkabels

| | Art.-nr. | Benaming | Artikel | Beschrijving |
|---|------------|----------------------|-----------------|--|
|  | 50114571 * | KB 301-3000 | Verbindingkabel | Geschikt voor interface: RS 232, RS 422, RS 485 Aansluiting 1: Contrastekkerprofiel Aansluiting 2: JST ZHR, 10 -polig, 6 -polig Afgeschermd: Ja Kabellengte: 3.000 mm Materiaal mantel: PVC |
|  | 50117011 | KB USB A - USB miniB | Onderhoudskabel | Geschikt voor interface: USB Aansluiting 1: USB Aansluiting 2: USB Afgeschermd: Ja Kabellengte: 1.500 mm Materiaal mantel: PVC |

* Benodigde accessoires, apart bestellen

Toebehoren

Aansluittechniek - aansluitboxen


| | Art.-nr. | Benaming | Artikel | Beschrijving |
|--|------------|----------|--------------|--|
|  | 50116463 * | MK 300 | Aansluitdeel | Geschikt voor: BCL 300i, BPS 300i Geschikt voor interface: RS 232 Aantal aansluitingen: 3 St. Aansluiting: Klem |
|  | 50116468 * | MS 300 | Aansluitdeel | Geschikt voor: BCL 300i, BPS 300i Geschikt voor interface: RS 232 Aantal aansluitingen: 3 St. Aansluiting: Ronde stekker, M12 |

* Benodigde accessoires, apart bestellen

Bevestigingstechniek - bevestigingshoekprofielen

| | Art.-nr. | Benaming | Artikel | Beschrijving |
|--|----------|----------|-----------------------|--|
|  | 50121433 | BT 300 W | Bevestigingsonderdeel | Uitvoering van bevestigingsonderdeel: Hoek L-vorm Bevestiging, installatiezijde: Doorgaande bevestiging Bevestiging, apparaatzijde: schroefbaar Type bevestigingsonderdeel: instelbaar Materiaal: Metaal |

Bevestigingstechniek - bevestigingen voor ronde stangen

| | Art.-nr. | Benaming | Artikel | Beschrijving |
|--|----------|-----------|-----------------------|---|
|  | 50121435 | BT 56 - 1 | Bevestigingsonderdeel | Functies: Statische toepassingen Uitvoering van bevestigingsonderdeel: Montagesysteem Bevestiging, installatiezijde: voor ronde stang 12 mm, voor ronde stang 14 mm, voor ronde stang 16 mm Bevestiging, apparaatzijde: klembaar Materiaal: Metaal Aanhaalmoment van klembecken: 8 N·m |

Bevestigingstechniek - overige



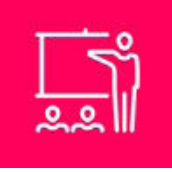

| | Art.-nr. | Benaming | Artikel | Beschrijving |
|---|----------|-------------|-----------------------|--|
|  | 50124941 | BTU 0300M-W | Bevestigingsonderdeel | Bevestiging, installatiezijde: Doorgaande bevestiging Bevestiging, apparaatzijde: klembaar, Geschikt voor M4-schroeven, Groefmontage Materiaal: Metaal |

Toebehoren

Reflecterende folies voor standaardtoepassingen

| | Art.-nr. | Benaming | Artikel | Beschrijving |
|---|----------|-----------------|---------------------|--|
|  | 50106119 | REF 4-A-100x100 | Reflecterende folie | Bouwworm: rechthoekig Reflectievlak: 100 mm x 100 mm Materiaal: Kunststof Chemische materiaalaanduiding: PMMA Befestiging: zelfklevend |

Diensten

| | Art.-nr. | Benaming | Artikel | Beschrijving |
|--|----------|------------|---------------------------------|--|
|  | S981020 | CS30-E-212 | Uurvergoeding | Details: Samenstelling van de applicatiegegevens, selectie en voorstel passende sensorsystemen, creëren tekening en montageschets. Voorwaarden: Ingevulde vragenlijst of een projectspecificatie met een applicatiebeschrijving is aanwezig. Beperkingen: Reis en overnachting afzonderlijk en naar behoefte. |
|  | S981014 | CS30-S-110 | Ondersteuning bij ingebruikname | Details: Uitvoering op een locatie op verzoek van de klant, duur max. 10 uur. Voorwaarden: Apparaten en verbindingkabels zijn al gemonteerd, prijs zonder reis- en event. overnachtingskosten. Beperkingen: Geen uitvoering van mechanische (montage-) en elektrische (bekabelings-) werkzaamheden, geen wijzigingen (aanbouw, bekabeling, programmering) aan componenten van derden in de omgeving. |
|  | S981019 | CS30-T-110 | Productscholing | Details: Locatie en inhoud volgens afspraak, duur max. 10 uur. Voorwaarden: Prijs zonder reis- en event. overnachtingskosten. Beperkingen: Kosten voor reis en overnachting afzonderlijk en naar behoefte. |
|  | S981021 | CS30-V-212 | Uurvergoeding | Details: REA-beoordeling met opstellen van een testrapport, beoordeling van de codekwaliteit. Voorwaarden: Originele barcodes worden door de opdrachtgever ter beschikking gesteld. |

Opmerking



Een lijst met alle beschikbare toebehoren vindt u op de webpagina van Leuze onder het downloadtabblad van de artikeldetailpagina.