

Karta danych technicznych

Kolumna sygnalizacyjna

Nr art.: 50149098

TL305-3MC-BZ-IOL-M12

Treść

- Dane techniczne
- Rysunki wymiarowe
- Przyłącze elektryczne
- Wykresy
- Akcesoria



Ilustracja może się różnić od stanu rzeczywistego



Dane techniczne

Dane podstawowe

Seria	TL 305-IOL
zawarty	1x gumowa uszczelka płaska 1x nakrętka M30
Rodzaj sygnalizacji	optyczny i akustyczny

Dane optyczne

Ustawiana intensywność światła	10 ... 100%, na IO-Link
--------------------------------	-------------------------

Dane elektryczne

Parametry wydajnościowe

Napięcie zasilania U_B	18 ... 30 V, DC
Pobór prądu, maks.	195 mA

Wejścia

Liczba cyfrowych wejść przełączających	3 Piece(s)
--	------------

Wejścia przełączające

Rodzaj	Cyfrowe wejście przełączające
Napięcie przełączające high, min.	8 V
Napięcie przełączające low, maks.	5 V
Rodzaj napięcia	DC

Cyfrowe wejście przełączające 1

Funkcja	External Trigger Mode: wstępnie ustawione zestawy 8 kolorów Wyzwalacz 1
---------	--

Cyfrowe wejście przełączające 2

Funkcja	External Trigger Mode: wstępnie ustawione zestawy 8 kolorów Wyzwalacz 2
---------	--

Cyfrowe wejście przełączające 3

Funkcja	External Trigger Mode: wstępnie ustawione zestawy 8 kolorów Wyzwalacz 3
---------	--

Interfejs

Rodzaj	IO-Link
IO-Link	
Funkcja	Cztery tryby pracy, konfiguracja kolorów i brzęczyka
COM-Mode	COM2
Min. cycle time	COM2 = 5 ms
Frametyp	TYPE_2_V
Specyfikacja	V1.1
Device ID	5001
SIO-Mode support	Tak

Przyłącze

Liczba przyłączy	1 Piece(s)
------------------	------------

Przyłącze 1

Funkcja	IO-Link Kolor światła określony przez wystero- wanie pinów (External Trigger Mode) Sygnał IN Zasilanie napięciem
Rodzaj przyłącza	Wtyczki okrągłe
Rozmiar gwintu	M12
Typ	male
Materiał	Metal
Liczba pinów	5 -pin
Kodowanie	Z kodowaniem A

Dane mechaniczne

Konstrukcja	cylindryczny
Rozmiar gwintu	M30 x 1,5 mm
Wymiar (\varnothing x L)	50,6 mm x 184 mm
Materiał obudowy	Metal
Obudowa metalowa	Aluminium eloksalowane
Materiał powierzchni świecącej	PoliwęglanTworzywo sztuczne
Masa netto	310 g
Kolor obudowy	szary
Rodzaj źródła światła	LED/24V
Moduły kopuły	3 sztuki wstępnie zmontowane
Obraz sygnału	Światło stałe, migające, błyskowe
Kąt świecenia	360°
Kolejność modułów (wzrastająco)	Zdefiniowane przez użytkownika przez IO-Link: przestrzeń kolorów RGB, Ustawienia fabryczne: czerwony, zielony, żółty, niebieski, biały, pomarańczowy, różowy

Parametry otoczenia

Temperatura otoczenia podczas pracy	0 ... 50 °C
Temperatura otoczenia w miejscu przechowywania	0 ... 50 °C

Certyfikaty

Stopień ochrony	IP 20
Klasa ochrony	III
Dopuszczenia	UL

Dane akustyczne

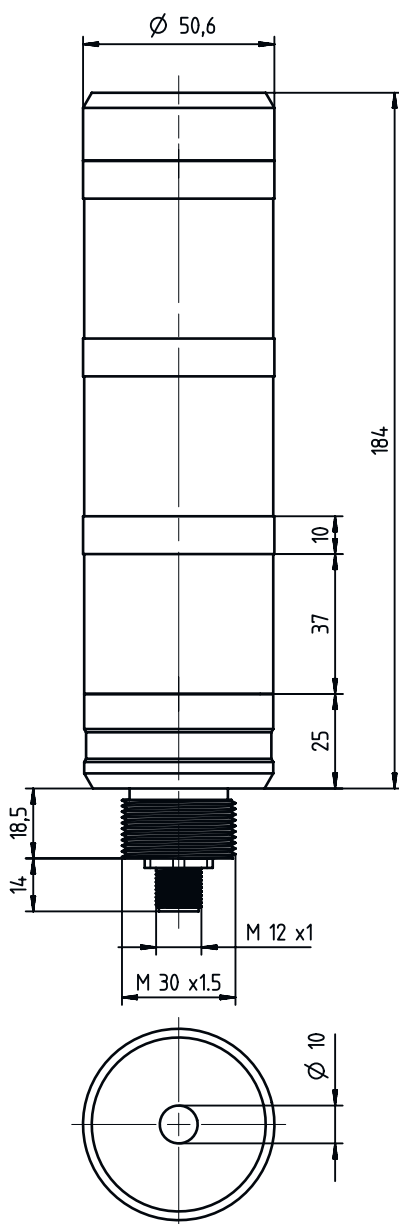
Rodzaj dźwięku	Dźwięk ciągły, na przemian wolny (1 Hz) i szybki (2,5 Hz)
Cięnienie akustyczne	80 dB
Liczba dźwięków	3 Piece(s)

Dane techniczne

ECLASS 5.1.4	27371230
ECLASS 8.0	27371230
ECLASS 9.0	27371230
ECLASS 10.0	27371230
ECLASS 11.0	27371230
ECLASS 12.0	27371230
ECLASS 13.0	27371230
ECLASS 14.0	27371230
ETIM 5.0	EC001042
ETIM 6.0	EC001042
ETIM 7.0	EC001042
ETIM 8.0	EC001042
ETIM 9.0	EC001042

Rysunki wymiarowe

Wszystkie wymiary są podane w milimetrach



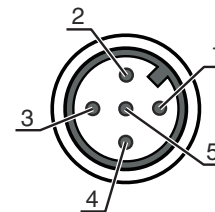
Przyłącze elektryczne

Przyłącze 1

Funkcja	IO-Link Kolor światła określony przezysterowanie pinów (External Trigger Mode) Sygnał IN Zasilanie napięciem
Rodzaj przyłącza	Wtyczki okrągłe
Rozmiar gwintu	M12
Typ	male
Materiał	Metal
Liczba pinów	5 -pin
Kodowanie	Z kodowaniem A

Przylącze elektryczne

Pin	Obsadzenie pinów	Kolor żyły
1	+	brązowy
2	Wyzwalacz 1	Biały
3	-	niebieski
4	Wyzwalacz 3 oraz IO-Link	czarny
5	Wyzwalacz 2	szary



Wykresy



External Trigger Mode: Activation of the eight pre-sets via the three trigger inputs

Trigger Inputs			Pre-Sets	Factory Settings							
				TL305-3MC			TL305-3MC-BZ				
1	2	3		Seg. 1	Seg. 2	Seg. 3	Seg. 1	Seg. 2	Seg. 3	Buzzer	
0	0	0	1	--	--	--	--	--	--		
1	0	0	2	--	--	Red	--	--	Red		
0	1	0	3	Green	--	--	Green	--	--		
1	1	0	4	--	Yellow	--	--	Yellow	--		
0	0	1	5	Blue	--	--	Blue	--	--		
1	0	1	6	White	--	--	White	--	--		
0	1	1	7	--	--	Red (slowly flashing)	--	--	Red (slowly flashing)	Buzzer (1 Hz)	
1	1	1	8	--	--	Red (rapidly flashing)	--	--	Red (rapidly flashing)	Buzzer (2.5 Hz)	



All trigger inputs have a delay of ~50 ms. Pre-sets can be defined via IO-Link.

Akcesoria


Technologia połączeniowa – jednostka przyłączeniowa

	Nr art.	Oznaczenie	Artykuł	Opis
	50138211	MD 748i-11-82/L5-2222	Moduł nadrzędny IO-Link	Rodzaj: Moduł nadrzędny IO-Link Napięcie zasilania: 20 ... 30 V Pobór prądu, maks.: 12.000 mA Wyjścia przełączających na każde przyłącze czujnika: 1 Piece(s) Interfejs: IO-Link, PROFINET Złącza: 12 Piece(s) Przyłącze czujników: 8 Piece(s) Przyłącza dla napięcia zasilania: 2 Piece(s) Przyłącza interfejsów: 2 Piece(s) Stopień ochrony: IP 67
	50138212	MD 748iC-11-82/L5-2222 F001	Moduł nadrzędny IO-Link	Rodzaj: Moduł nadrzędny IO-Link Napięcie zasilania: 20 ... 30 V Pobór prądu, maks.: 12.000 mA Wyjścia przełączających na każde przyłącze czujnika: 1 Piece(s) Interfejs: OPC-UA, IO-Link, PROFINET Złącza: 12 Piece(s) Przyłącze czujników: 8 Piece(s) Przyłącza dla napięcia zasilania: 2 Piece(s) Przyłącza interfejsów: 2 Piece(s) Stopień ochrony: IP 67

Akcesoria

	Nr art.	Oznaczenie	Artykuł	Opis
	50144900	MD 798i-11-82/L5-2222	Moduł nadrzędny IO-Link	Rodzaj: Moduł nadrzędny IO-Link Pobór prądu, maks.: 11.000 mA Wyjścia przełączających na każde przyłącze czujnika: 1 Piece(s) Wyjście przełączające: Tranzystor, PNP Interfejs: IO-Link, Automatyczne wykrywanie protokołów, EtherNet IP, Modbus TCP, PROFINET Złącza: 12 Piece(s) Przyłącz czujników: 8 Piece(s) Przyłącza dla napięcia zasilania: 2 Piece(s) Przyłącza interfejsów: 2 Piece(s) Stopień ochrony: IP 67, IP 65, IP 69K
	50121098	SET MD12-US2-IL1.1 + Zub.	Zestaw diagnostyczny	Interfejs: USB Złącza: 2 Piece(s) Stopień ochrony: IP 20


Technologia połączeniowa – kable przyłączeniowe

	Nr art.	Oznaczenie	Artykuł	Opis
	50132079	KD U-M12-5A-V1-050	Kabel przyłączeniowy	Przyłącze 1: Wtyczki okrągłe, M12, osiowy, female, Z kodowaniem A, 5 -pin Wtyczka okrągła, LED: Nie Przyłącze 2: otwarty koniec Ekranowane: Nie Długość przewodu: 5.000 mm Materiał płaszczka: PVC

Technologia połączeniowa – kable łączące

	Nr art.	Oznaczenie	Artykuł	Opis
	50133298	KDS U-M12-5A-M12-5A-V1-050	Kabel łączący	Przyłącze 1: Wtyczki okrągłe, M12, osiowy, female, Z kodowaniem A, 5 -pin Przyłącze 2: Wtyczki okrągłe, M12, osiowy, male, Z kodowaniem A, 5 -pin Ekranowane: Nie Długość przewodu: 5.000 mm Materiał płaszczka: PVC

Technika zamocowań – inne


	Nr art.	Oznaczenie	Artykuł	Opis
	50149110	TL305-AC.EP.100	Element kolumny sygnalizacyjnej	Konstrukcja: cylindryczny Średnica: 35 mm Wersja: Rura przedłużająca Mocowanie, po stronie instalacji: przykręcany

Akcesoria

Muting – systemy montażowe

	Nr art.	Oznaczenie	Artykuł	Opis
	50149111	TL305-AC.MB1	Element kolumny sygnalizacyjnej	Konstrukcja: Kształt L Wersja: Kątowniki kształt L Mocowanie, po stronie instalacji: przykręcany

Montaż

	Nr art.	Oznaczenie	Artykuł	Opis
	50149109	TL305-AC.MF.65	Element kolumny sygnalizacyjnej	Konstrukcja: cylindryczny Średnica: 98 mm Wersja: Nóżka montażowa Mocowanie, po stronie instalacji: przykręcany

Wskazówka



Listę z dostępnymi akcesoriami można znaleźć na stronie internetowej Leuze w zakładce Pobieranie strony ze szczegółami artykułów.