

Technisches Datenblatt

Abdeckhaube

Art.-Nr.: 50149117

AC IVS 1048-IR

Inhalt

- Technische Daten
- Maßzeichnungen
- Diagramme



Abbildung kann abweichen

Technische Daten

Basisdaten

Art	Abdeckhaube mit Bandpassfilter für infrarotes Licht
Geeignet für	IVS 1000i & DCR 1000i

Optische Daten

Wellenlänge	850 nm
Transmission	840 - 900 nm (>85%), 350 - 780 / 960 - 1100 nm (<3%)
Einfallswinkel AOI	0 ... 15 °
Hinweis	Die Abdeckhaube kann nicht mit den Objektiven Lens-S-M12-4F4 und Lens-S-M12-4F8 verwendet werden. Die Sensorschutzart ohne Abdeckhaube beträgt IP40.

Mechanische Daten

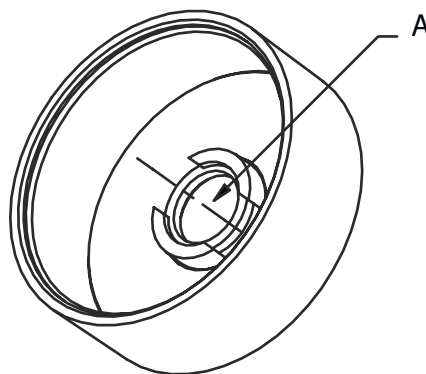
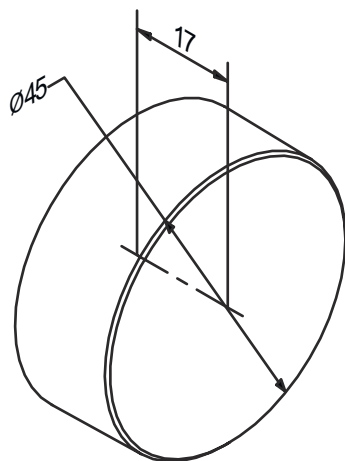
Bauform	Ring
Dicke	1 mm
Außendurchmesser	11,8 mm
Nettogewicht	1 g
Farbe Gehäuse	rot
Werkstoff	Borofloat

Klassifikation

Zolltarifnummer	90022000
ECLASS 5.1.4	27310203
ECLASS 8.0	27310203
ECLASS 9.0	27310203
ECLASS 10.0	27273603
ECLASS 11.0	27273603
ECLASS 12.0	27273603
ECLASS 13.0	27273603
ECLASS 14.0	27273603
ECLASS 15.0	27273603
ECLASS 16.0	27273603
ETIM 5.0	EC002498
ETIM 6.0	EC003015
ETIM 7.0	EC003015
ETIM 8.0	EC003015
ETIM 9.0	EC003015
ETIM 10.0	EC003015

Maßzeichnungen

Alle Maßangaben in Millimeter



HINWEIS Der Filter wird in der Abdeckhaube eingelegt

A Aufnahme des Filters

Diagramme

Durchlasskurve

