

Teknik veri sayfası

Kontrast sensörü

Ürün no.: 50148511

KRT3CW.L3S1/4T-M8

İçerik

- Teknik veriler
- Boyutlandırılmış çizimler
- Elektrik bağlantısı
- Kumanda ve gösterge
- Ürün anahtarı
- Uyarılar
- Diğer bilgiler
- Aksesuarlar



Şekil farklılık gösterebilir



Teknik veriler

Temel veriler

| | |
|------|----|
| Seri | 3C |
|------|----|

Özel versiyon

| | |
|---------------|----------------------------------|
| Özel versiyon | Tanıtmaya girişi Zaman işlevi |
|---------------|----------------------------------|

Optik veriler

| | |
|---|----------------------------------|
| İşletme bölgesi | 14,5 mm ± 2 mm |
| Işın hareketi | odaklı |
| Işık kaynağı | LED, beyaz |
| Gönderme sinyali şekli | darbeli |
| LED grubu | serbest grup (EN 62471 uyarınca) |
| Işık spotu büyüklüğü [sensör mesafesinde] | 1,5 mm x 4 mm [14,5 mm] |
| Işık spotu | uzunlamasına |
| Işık spotu geometri türü | dikdörtgen |
| Işın demeti çıkışı | önde |
| Odak | sabit |
| Dalga boyu | 400 ... 750 nm |

Ölçüm verileri

| | |
|----------------------|---------|
| Tekrar edilebilirlik | 0,02 mm |
|----------------------|---------|

Elektrik verileri

| | |
|----------------|--|
| Koruma devresi | Kısa devre koruması Ters kutup koruması |
|----------------|--|

Güç verileri

| | |
|------------------------|---|
| Besleme gerilimi U_B | 12 ... 30 V, DC, artık dalgalanma dahil |
| Artık dalgalanma | 0 ... 15 %, U_B |
| Açık devre akımı | 0 ... 25 mA |

Girişler

| | |
|------------------------|--------|
| Tanıtmaya giriş sayısı | 1 Adet |
|------------------------|--------|

Tanıtmaya girişleri

| | |
|---------------------|--|
| Voltaj türü | DC |
| Anahtarlama voltajı | low: ≤ 2 V veya çalıştırılmamış yüksek: ≥ 8 V |
| Gecikme | 10 ms |
| Giriş direnci | 15.000 Ω |

Tanıtmaya girişi 1

| | |
|--------------------------|---|
| İşlev | İmpuls uzatmasını ayarlayın Klavye kilidi Tanıtma |
| Anahtarlama durumu aktif | yüksek |
| Tanıtmaya süreci | statik 1 nokta |

Çıkışlar

| | |
|-----------------------------------|--------|
| Dijital anahtarlama çıkışı sayısı | 1 Adet |
|-----------------------------------|--------|

Anahtarlama çıkışları

| | |
|--------------------------|--|
| Voltaj türü | DC |
| Anahtarlama akımı, maks. | 100 mA |
| Anahtarlama voltajı | low: ≤ 2 V yüksek: $\geq (U_B - 2V)$ |

Anahtarlama çıkışı 1

| | |
|----------------------|------------------|
| Anahtarlama elemanı | Transistör, PNP |
| Anahtarlama prensibi | açık anahtarlama |

Zaman davranışı

| | |
|----------------------|------------|
| Anahtarlama frekansı | 10.000 Hz |
| Tepki verme süresi | 0,05 ms |
| Hazırlık gecikmesi | 300 ms |
| İlgili tepki | 20 μ s |

Bağlantı

Bağlantı 1

| | |
|---------------------|---|
| İşlev | Gerilim beslemesi Sinyal ÇIKIŞ Tanıtma girişi |
| Bağlantı türü | Yuvarlak konnektör |
| Vida dişi büyüklüğü | M8 |
| Tip | erkek |
| Malzeme | Metal |
| Kutup sayısı | 4 kutuplu |

Mekanik bilgiler

| | |
|---------------------|------------------------------------|
| Yapı şekli | Küçük |
| Ölçü (G x Y x U) | 11,4 mm x 34,2 mm x 18,3 mm |
| Malzeme gövde | Plastik |
| Plastik gövde | PC-ABS |
| Malzeme lens kapağı | Plastik / PMMA |
| Net ağırlık | 10 g |
| Gövde rengi | Kırmızı |
| Montaj braket türü | opsiyonel montaj ünitesi üzerinden |
| Malzeme uyumluluğu | ECOLAB |

Kumanda ve gösterge

| | |
|---------------------------|---|
| Gösterge türü | LED |
| LED sayısı | 2 Adet |
| Kumanda elemanları | Tanıtmaya düğmesi |
| Kumanda elemanının işlevi | Anahtarlama eşiği adaptasyonu İmpuls uzatmasını ayarlayın Tanıtma |

Çevresel veriler

| | |
|--------------------------|---------------|
| Ortam sıcaklığı işletim | -40 ... 60 °C |
| Ortam sıcaklığı depolama | -40 ... 70 °C |

Sertifikalar

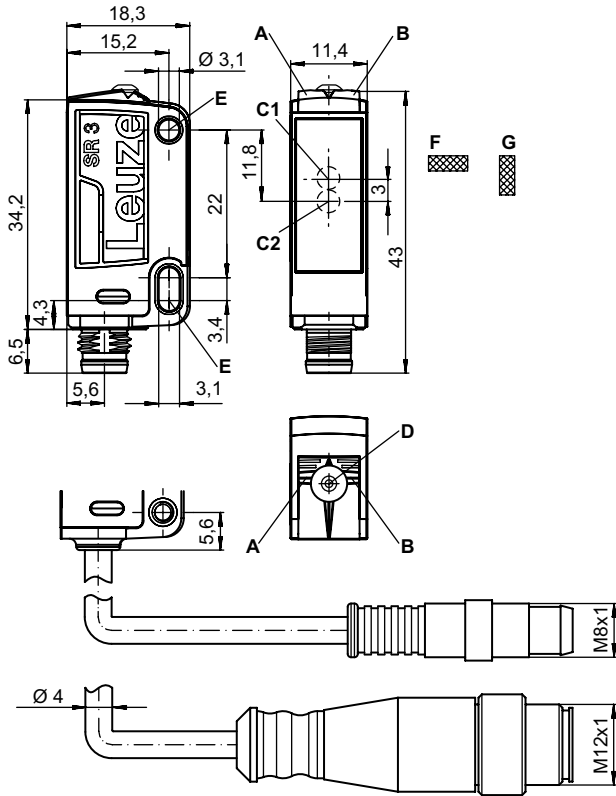
| | |
|------------------|------------------|
| Koruma sınıfı | IP 67 IP 69K |
| Güvenlik sınıfı | III |
| Sertifikasyonlar | c UL US |
| Geçerli norm | EN IEC 60947-5-2 |

Teknik veriler

| | |
|-----------------------|----------|
| Gümrük taife numarası | 85365019 |
| ECLASS 5.1.4 | 27270906 |
| ECLASS 8.0 | 27270906 |
| ECLASS 9.0 | 27270906 |
| ECLASS 10.0 | 27270906 |
| ECLASS 11.0 | 27270906 |
| ECLASS 12.0 | 27270906 |
| ECLASS 13.0 | 27270906 |
| ECLASS 14.0 | 27270906 |
| ETIM 5.0 | EC001820 |
| ETIM 6.0 | EC001820 |
| ETIM 7.0 | EC001820 |
| ETIM 8.0 | EC001820 |
| ETIM 9.0 | EC001820 |

Boyutlandırılmış çizimler

Tüm ölçü bilgileri milimetre cinsindedir



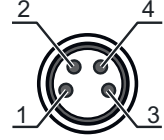
- A Yeşil LED
- B Sarı LED
- C1 Optik eksen (alıcı)
- C2 Optik eksen (verici)
- D Tanıtma düğmesi
- E Montaj manşonu
- F Işık spotu, enine
- G Işık spotu, uzunlamasına

Elektrik bağlantısı

Bağlantı 1

| | |
|---------------------|---|
| İşlev | Gerilim beslemesi Sinyal ÇIKIŞ Tanıtma girişi |
| Bağlantı türü | Yuvarlak konnektör |
| Vida dişi büyüklüğü | M8 |
| Tip | erkek |
| Malzeme | Metal |
| Kutup sayısı | 4 kutuplu |

| Pin | Pin tahsisi |
|-----|-------------|
| 1 | V+ |
| 2 | Tanıtma |
| 3 | GND |
| 4 | ÇIKIŞ 1 |



Kumanda ve gösterge


| LED 1 ekranı | LED 2 ekranı | Anlam |
|-----------------------------|----------------------------|----------------------|
| yeşil, sürekli ışık | Kapalı | İşletime hazır olma |
| yeşil, yanıp sönüyor, 3 Hz | sarı, yanıp sönüyor, 3 Hz | Tanıtma işlemi aktif |
| yeşil, yanıp sönüyor, 15 Hz | sarı, yanıp sönüyor, 15 Hz | Öğretme hatası |
| yeşil, sürekli ışık | sarı, sürekli ışık | Marka tanındı |

Ürün anahtarı





Parça atama: KRT3C A.BCDD/EF-G

| KRT3C | Çalışma prensibi |
|-------|--|
| A | KRT3C: Kontrast sensörü İşık türü M: LED, çok renkli W: Beyaz ışık L1: Lazer sınıfı 1 |
| B | İşık spotu L: Uzunlamasına Q: Çapraz |
| C | Kumanda butonu 3: Tuş üzerinden tanıtma |
| DD | Tanıtma şekli S1: Statik 1 noktalı tanıtma S2: Statik 2 noktalı tanıtma D2: Dinamik 2 noktalı tanıtma |
| E | Anahtarlama çıkışı / İşlev OUT 1/IN: Pin 4 veya siyah iletken 2: NPN transistör çıkışı, açık anahtarlama 4: PNP transistör çıkışı, açık anahtarlama 6: Puşpul (puşpul tarama) anahtarlama çıkışı, PNP açık anahtarlama, NPN NC anahtarlama L: IO-Link / açık şalterli (PNP)/koyu şalterli (NPN) |
| F | Anahtarlama çıkışı / İşlev OUT 2/IN: Pin 2 veya beyaz iletken G: Puşpul (puşpul tarama) anahtarlama çıkışı, PNP NC anahtarlama, NPN açık anahtarlama T: Kablo üzerinden tanıtma |

Ürün anahtarı

| | |
|--|--|
| G | Elektrik bağlantısı kullanılmayan: Kablo, 2000 mm standart uzunluk, 4 damarlı M8: M8 yuvarlak soket bağlantısı, 4 kutuplu (konnektör) 200-M12: Kablo, 200 mm uzunluk, M12 yuvarlak soket bağlantısı, 4 kutuplu, eksenel (konnektör) 200-M8: Kablo, 200 mm uzunluk, M8 yuvarlak soket bağlantısı, 4 kutuplu, eksenel (konnektör) |
| Uyarı | |
|  | ☞ Mevcut tüm cihaz modellerine sahip bir listeyi, www.leuze.com Leuze internet sitesinde bulabilirsiniz. |

Uyarılar



| | |
|--|---|
|  | Kullanım amacına dikkat edin! |
|  | ☞ Ürün bir emniyet sensörü değildir ve personel koruma amaçlı değildir. ☞ Ürün sadece yetkili kişiler tarafından kullanılmalıdır. ☞ Ürünü sadece amacına uygun kullanıma göre kullanın. |
|  | UL uygulamalarında: |
|  | ☞ UL uygulamalarında sadece NEC'e (National Electric Code, ulusal elektrik kodu) uygun 2. sınıf devrelerde kullanılmasına izin verilir. |

Diğer bilgiler

- İki çıkış için çıkış akımlarının toplamı, >40 °C ortam sıcaklıkları için 50 mA

Aksesuarlar

Bağlantı teknolojisi - bağlantı kabloları

| | Ürün no. | Adı | Ürün | Tanım |
|---|----------|-------------------|------------------|---|
|  | 50130850 | KD U-M8-4A-V1-050 | Bağlantı kablosu | Bağlantı 1: Yuvarlak konnektör, M8, eksenel, dişi, 4 kutuplu Yuvarlak konnektör, LED: Hayır Bağlantı 2: açık uç Korunmalı: Hayır Kablo uzunluğu: 5.000 mm Malzeme kılıf: PVC |
|  | 50130871 | KD U-M8-4W-V1-050 | Bağlantı kablosu | Bağlantı 1: Yuvarlak konnektör, M8, açılı, dişi, 4 kutuplu Yuvarlak konnektör, LED: Hayır Bağlantı 2: açık uç Korunmalı: Hayır Kablo uzunluğu: 5.000 mm Malzeme kılıf: PVC |

Aksesuarlar

Ürün no. Adı Ürün Tanım

Montaj tekniği - montaj braketleri açısı

Ürün no. Adı Ürün Tanım



50105546

BT 3B

Montaj ünitesi

Montaj ünitesinin uygulanması: Açılı L biçiminde
Montaj braket, tesis tarafı: Geçiş montaj braket
Montaj braket, cihaz tarafı: vidalanabilir
Montaj ünitesi türü: sabit
Malzeme: Metal

Montaj tekniği - yuvarlak çubuk montaj braketleri

Ürün no. Adı Ürün Tanım



50117829

BTP 200M-D12

Montaj sistemi

Montaj ünitesinin uygulanması: Koruyucu kapak
Montaj braket, tesis tarafı: yuvarlak çubuk 12 mm için
Montaj braket, cihaz tarafı: vidalanabilir
Montaj ünitesi türü: kelepçelenebilir, 360° döner, ayarlanabilir
Malzeme: Metal



50117255

BTU 200M-D12

Montaj sistemi

Montaj ünitesinin uygulanması: Montaj sistemi
Montaj braket, tesis tarafı: yuvarlak çubuk 12 mm için, Sac sıkma montaj braket
Montaj braket, cihaz tarafı: vidalanabilir, M3 vidaları için uygundur
Montaj ünitesi türü: kelepçelenebilir, 360° döner, ayarlanabilir
Malzeme: Metal

Uyarı



↪ Mevcut tüm aksesuarların bir listesini, Leuze'nin internet sitesinde, ürün ayrıntıları sayfasındaki İndir sekmesinde bulabilirsiniz.