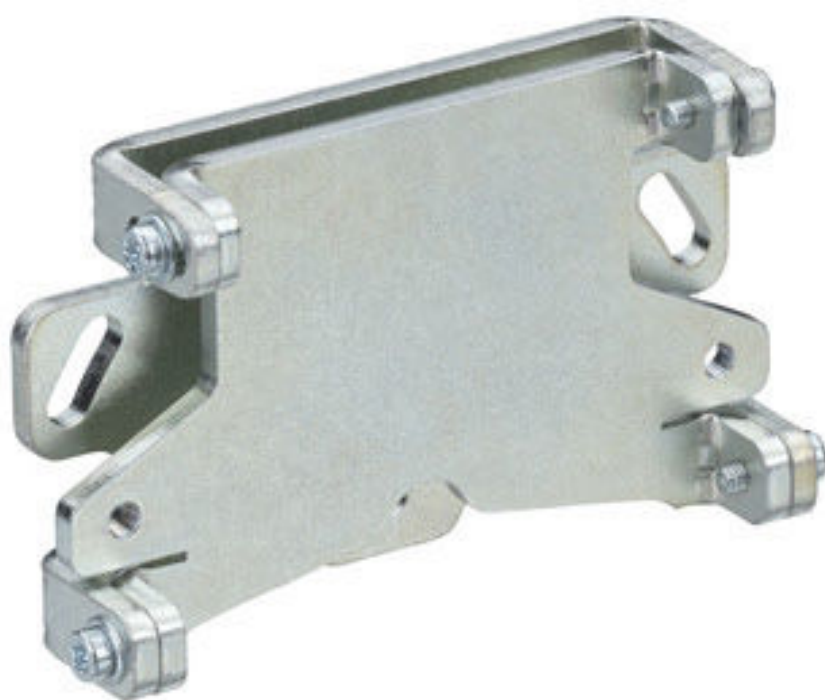


技術データシート
アセンブリシステム
製品番号: 50153212
BTU 510M-Set

目次

- 仕様書
- 寸法図
- 注意



写真と異なる場合があります

仕様書

基本仕様

適している	レーザースキャナー ROD 300、ROD 500
-------	---------------------------

機械の仕様

寸法 (幅 x 高さ x 長さ)	90 mm x 66 mm x 29 mm
正味重量	510 g
筐体色	銀
取り付け部のモデル	取り付けシステム、2軸調整可能
取り付けの種類、設備側	通路設置
取り付けの種類、デバイス側	ネジ止め可
スイベル範囲	-5 ... 5°
取り付け部の素材	スチール、亜鉛メッキ

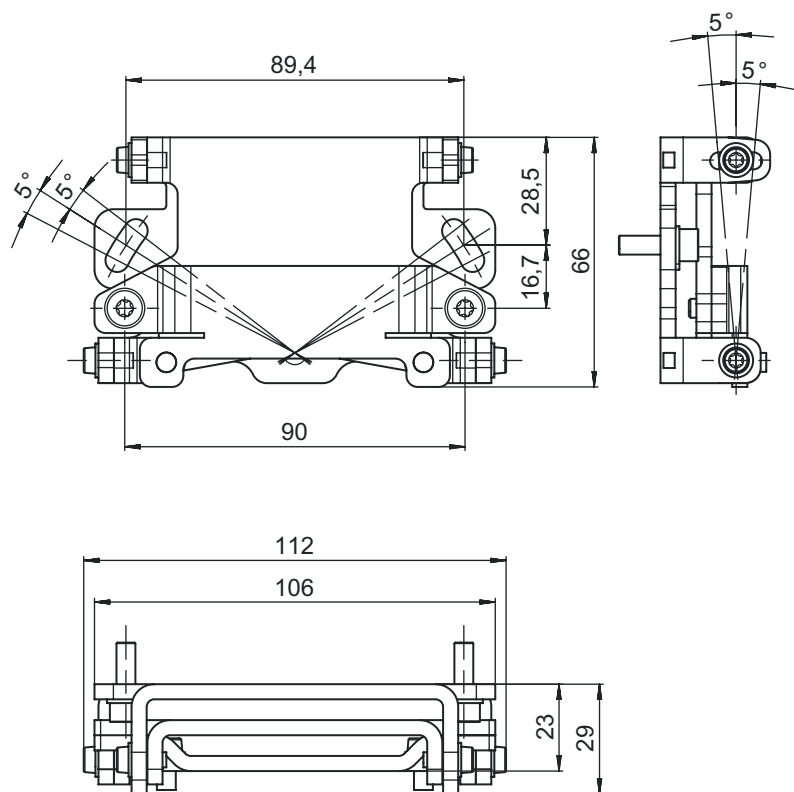
分類

関税分類番号	83024900
ECLASS 5.1.4	27279202
ECLASS 8.0	27279202
ECLASS 9.0	27273701
ECLASS 10.0	27273701
ECLASS 11.0	27273701
ECLASS 12.0	27273701
ECLASS 13.0	27273701
ECLASS 14.0	27273701
ECLASS 15.0	27273701
ETIM 5.0	EC002498
ETIM 6.0	EC003015
ETIM 7.0	EC003015
ETIM 8.0	EC003015
ETIM 9.0	EC003015
ETIM 10.0	EC003015

寸法図

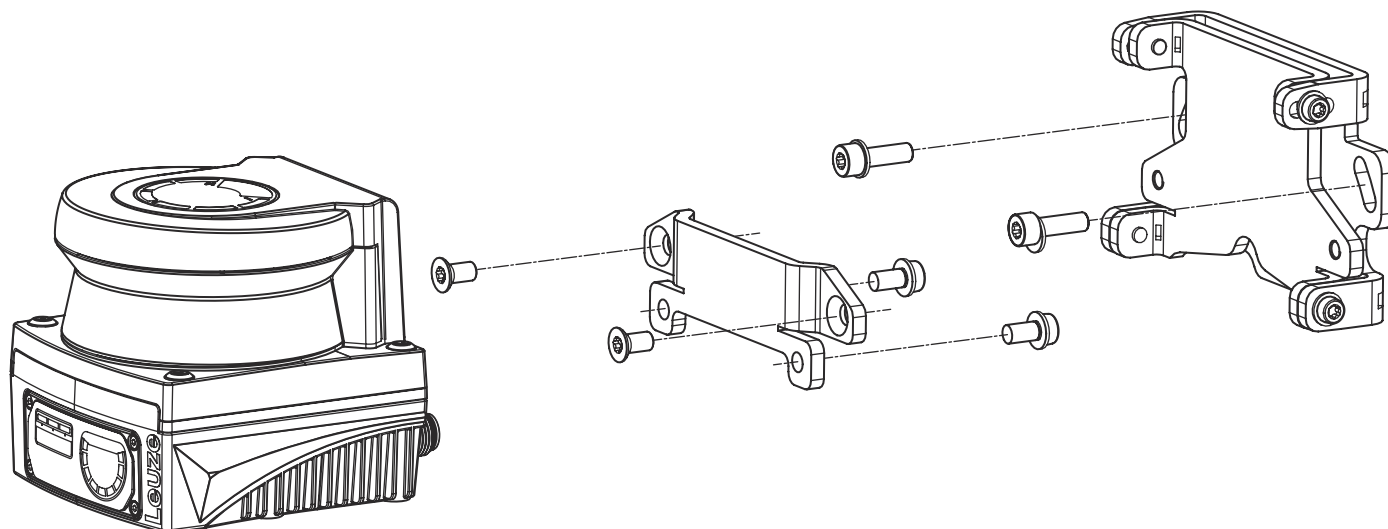
すべての寸法表記はミリメートル

アセンブリシステム BTU 510M



寸法図

壁掛けブラケットと取り付けアダプターによる取り付け



- 壁面マウントを装置側に組み立ててください。これを行うのに、二本のシリンダーヘッドねじ M5x16 がワッシャーと一緒に同梱されています。
- 付属のM5x10皿頭ネジを使用して、セーフティセンサーをBT 510M固定アダプターに固定します (締め付けトルク=2.3 Nm)。
- セーフティセンサー (取付けアダプター付き) をBTU 510M 組立システムに取り付けます。その際、皿ねじを4.5 Nmで締めます。
- BTU 510M 取付システムにセーフティセンサーを垂直および水平に配置します:
 - 壁部分にある長穴付きの穴にM5のシリンダーヘッドネジを使用し、
 - シリンダーヘッドのネジM4の細長い穴を通る傾斜。

注意

注意



※ スキャナーは、BT 510M アセンブリアダプターを使用せずにアセンブリシステムに直接取り付けることもできます。この場合、スキャン範囲が -135°... +135° に限定される点にご留意ください。