

Teknik veri sayfası

Optik mesafe sensörü

Ürün no.: 50129532

ODS10L1.8/LA6



Şekil farklılık gösterebilir

İçerik

- Teknik veriler
- Boyutlandırılmış çizimler
- Elektrik bağlantısı
- Diyagramlar
- Kumanda ve gösterge
- Ürün anahtarı
- Uyarılar
- Aksesuarlar



CDRH  IO-Link

Teknik veriler

Temel veriler

| | |
|---------------------|---|
| Seri | 10 |
| Uygulama | Dolum yüksekliği kontrolü İletim araçlarının çarpışma emniyeti |
| Sensör sistemi türü | Nesneye karşı |

Karakteristik parametreler

| | |
|------|-----------|
| MTTF | 29 Yıllar |
|------|-----------|

Optik veriler

| | |
|---|------------------------|
| Işın hareketi | hizalandı |
| Işık kaynağı | Lazer, Kırmızı |
| Dalga boyu | 658 nm |
| Lazer sınıfı | 1, IEC/EN 60825-1:2014 |
| Gönderme sinyali şekli | darbeli |
| Işık spotu büyüklüğü [sensör mesafesinde] | 7 mm x 7 mm [8.000 mm] |
| Işık spotu geometri türü | dikdörtgen |

Ölçüm verileri

| | |
|--------------------------------|--|
| Ölçüm aralığı | 50 ... 3.500 mm, %6 ... 90 remisyonunda |
| Ölçüm aralığı (%90 hafifletme) | 50 ... 8.000 mm |
| Çözünürlük | 1,0 mm |
| Doğruluk | 15 mm |
| Ölçüm süresi, ölçüm modu | "Bireysel": Tepki verme süresi = 3,4 ... 1020 ms / Çıkış süresi = 3,4 ms "Yüksek hassasiyet": Tepki verme süresi = 1000 ms / Çıkış süresi = 3,4 ms Bireysel ölçüm modları için bakınız diyagram Hassasiyet: Tepki verme süresi = 200 ms/Çıkış süresi = 3,4 ms Hızlı: Tepki verme süresi = 15 ms / Çıkış süresi = 3,4 ms Standart: Tepki verme süresi= 50 ms/ çıkış süresi = 3,4 ms Yırtıcı bastırması: Tepki verme süresi = 17 ... 1020 ms / Çıkış süresi = 17 ... 1020 ms |
| Üretilirlik (1 Sigma) | 4 mm |
| Sıcaklık kayması | 2 mm/K |
| Referanslama | Hayır |
| Siyah/ beyaz davranış | 10 mm |

Elektrik verileri

| | |
|----------------|---|
| Koruma devresi | Geçici koruması Kısa devre koruması Ters kutup koruması |
|----------------|---|

Güç verileri

| | |
|------------------------|-------------------|
| Besleme gerilimi U_B | 18 ... 30 V, DC |
| Artık dalgalanma | 0 ... 15 %, U_B |
| Açık devre akımı | 0 ... 150 mA |

Çıkışlar

| | |
|-----------------------------------|--------|
| Analog çıkışı sayısı | 1 Adet |
| Dijital anahtarlama çıkışı sayısı | 2 Adet |

Analog çıkış 1

| | |
|--------|---|
| Tür | yapılandırılabilir, fabrika ayarı: akım |
| Tahsis | Bağlantı 1, iletken 2 |

Anahtarlama çıkışları

| | |
|---------------------|---|
| Voltaj türü | DC |
| Anahtarlama voltajı | low: $\leq 2 V$ yüksek: $\geq(U_B-2V)$ |

Anahtarlama çıkışı 1

| | |
|----------------------|---|
| Tahsis | Bağlantı 1, iletken 4 |
| Anahtarlama elemanı | Transistör, Puşpul |
| Anahtarlama prensibi | IO-Link / açık şalterli (PNP)/koyu şalterli (NPN) |
| İşlev | birbirinden bağımsız olarak ayarlanabilir anahtar çıkışları |

Anahtarlama çıkışı 2

| | |
|----------------------|---|
| Tahsis | Bağlantı 1, iletken 5 |
| Anahtarlama elemanı | Transistör, Puşpul |
| Anahtarlama prensibi | açık şalterli (PNP)/koyu şalterli (NPN) |

Zaman davranışı

| | |
|--------------------|--------|
| Hazırlık gecikmesi | 300 ms |
|--------------------|--------|

Arayüz

| | |
|-----|---------|
| Tür | IO-Link |
|-----|---------|

IO-Link

| | |
|-----------------------|---------------|
| COM modu | COM2 |
| Min. periyot süresi | COM2 = 2,3 ms |
| Çerçeve tipi | 2.V |
| Bağlantı noktası tipi | A |
| Teknik özellik | V1.1 |
| SIO modu desteği | Evet |
| İşlem verileri GİRİŞ | 3 Bayt |
| İşlem verileri ÇIKIŞ | 0 Bayt |
| Dual Channel | Evet |

Bağlantı

| | |
|-----------------|--------|
| Bağlantı sayısı | 1 Adet |
|-----------------|--------|

Bağlantı 1

| | |
|----------------------|-----------------------------------|
| İşlev | Gerilim beslemesi Sinyal ÇIKIŞ |
| Bağlantı türü | Kablo |
| Kablo uzunluğu | 2.000 mm |
| Malzeme kılıf | PUR |
| Kablo rengi | siyah |
| İletken sayısı | 5 damarlı |
| İletken enine kesiti | 0,14 mm ² |

Mekanik bilgiler

| | |
|---------------------|--|
| Yapı şekli | Küçük |
| Ölçü (G x Y x U) | 25 mm x 65 mm x 55 mm |
| Malzeme gövde | Plastik |
| Malzeme lens kapağı | Cam |
| Net ağırlık | 133 g |
| Gövde rengi | Kırmızı |
| Montaj braketi türü | Geçiş montaj braketi opsiyonel montaj ünitesi üzerinden |

Teknik veriler

Kumanda ve gösterge

| | |
|--------------------|----------------------------------|
| Gösterge türü | LED OLED ekranı |
| LED sayısı | 5 Adet |
| Kumanda elemanları | Kumanda butonları PC yazılımı |

Çevresel veriler

| | |
|--------------------------|---------------|
| Ortam sıcaklığı işletim | -40 ... 50 °C |
| Ortam sıcaklığı depolama | -40 ... 70 °C |

Sertifikalar

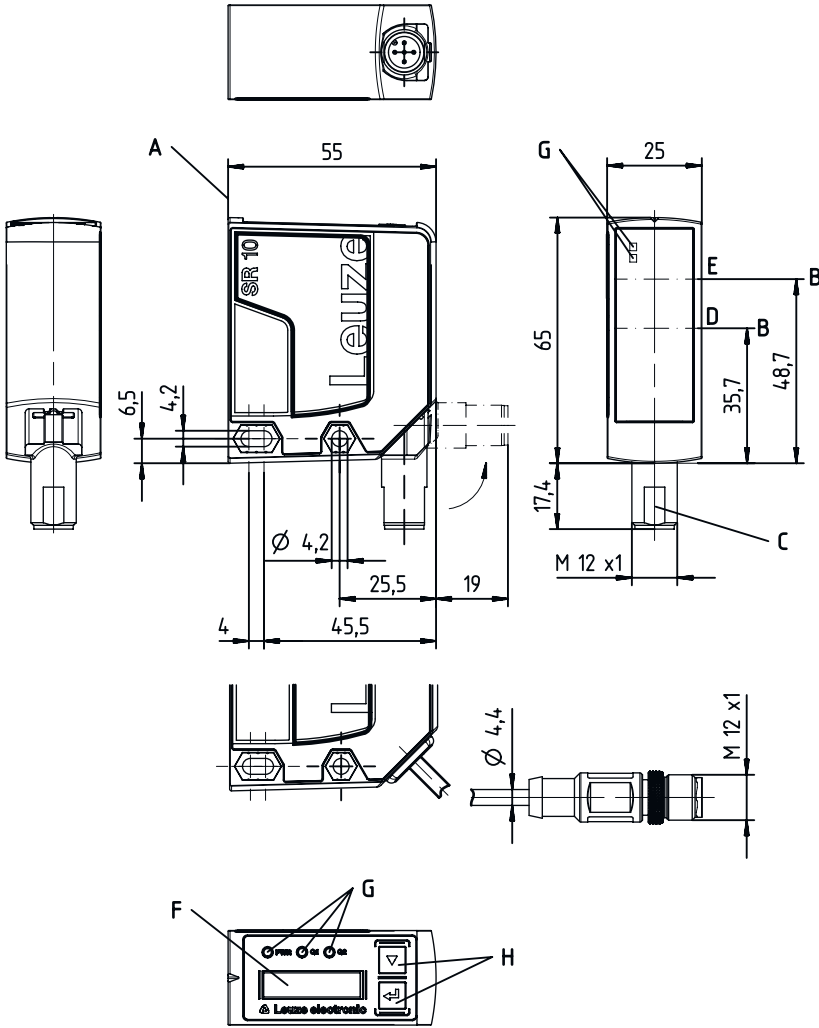
| | |
|------------------|---------|
| Koruma sınıfı | IP 67 |
| Güvenlik sınıfı | III |
| Sertifikasyonlar | c UL US |

Sınıflandırma

| | |
|-----------------------|----------|
| Gümrük taife numarası | 90318020 |
| ECLASS 5.1.4 | 27270801 |
| ECLASS 8.0 | 27270801 |
| ECLASS 9.0 | 27270801 |
| ECLASS 10.0 | 27270801 |
| ECLASS 11.0 | 27270801 |
| ECLASS 12.0 | 27270916 |
| ECLASS 13.0 | 27270916 |
| ECLASS 14.0 | 27270916 |
| ETIM 5.0 | EC001825 |
| ETIM 6.0 | EC001825 |
| ETIM 7.0 | EC001825 |
| ETIM 8.0 | EC001825 |
| ETIM 9.0 | EC001825 |

Boyutlandırılmış çizimler

Tüm ölçü bilgileri milimetre cinsindedir



Elektrik bağlantısı

Bağlantı 1

| | |
|----------------------|----------------------|
| İşlev | Gerilim beslemesi |
| | Sinyal ÇIKIŞ |
| Bağlantı türü | Kablo |
| Kablo uzunluğu | 2.000 mm |
| Malzeme kılıf | PUR |
| Kablo rengi | siyah |
| İletken sayısı | 5 damarlı |
| İletken enine kesiti | 0,14 mm ² |

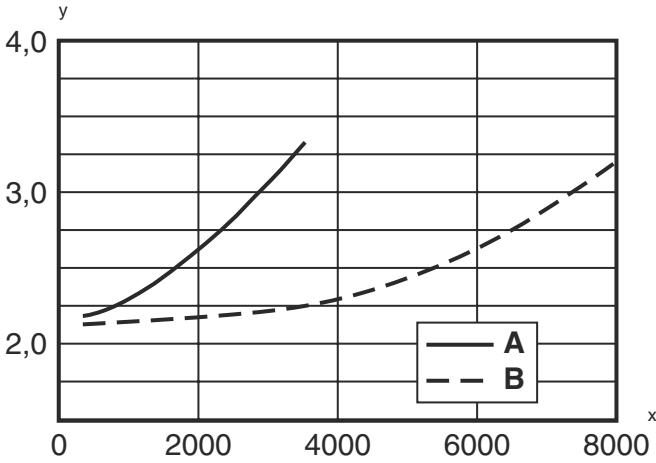
İletken rengi

İletken tahsisi

| | |
|------------|-------------------|
| kahverengi | 18 ... 30 V DC + |
| beyaz | ÇIKIŞ mA / V |
| Mavi | GND |
| siyah | IO-Link / ÇIKIŞ 1 |
| gri | ÇIKIŞ 2 |

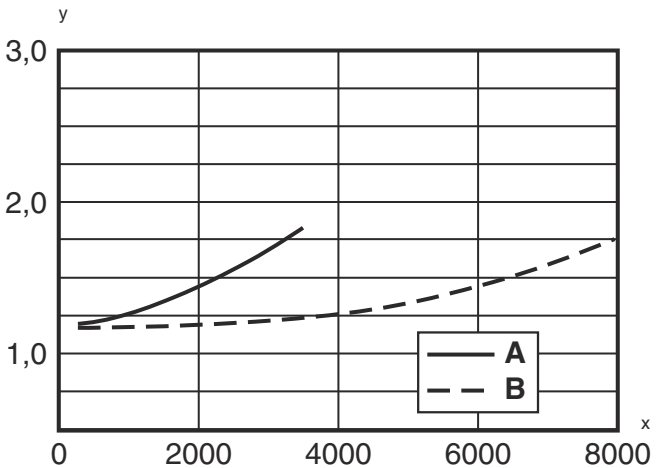
Diyagramlar

Tip. ölçüm modu "Hızlı" üretilebilirliği



x Mesafe [mm]
y Üretilebilirlik [mm]
A %6 hafifletmede
B %90 hafifletmede

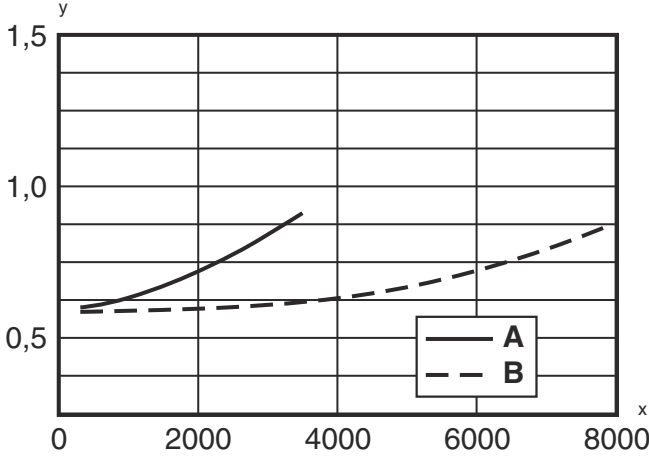
Tip. ölçüm modu "Standart" üretilebilirliği



x Mesafe [mm]
y Üretilebilirlik [mm]
A %6 hafifletmede
B %90 hafifletmede

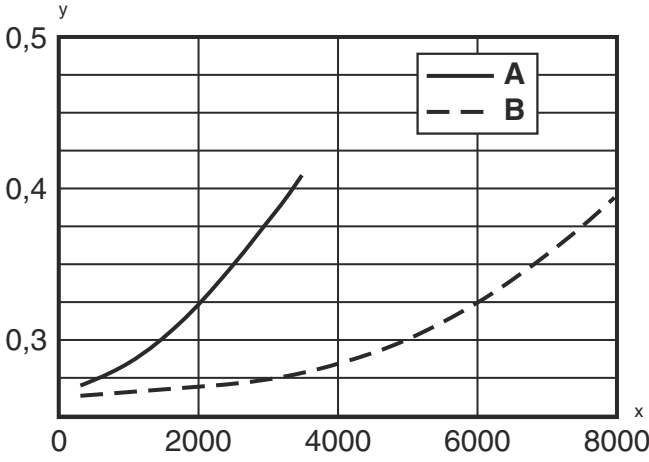
Diyagramlar

Tip. ölçüm modu "Hassasiyet" üretilebilirliği



x Mesafe [mm]
y Üretilebilirlik [mm]
A %6 hafifletmede
B %90 hafifletmede

Tip. ölçüm modu "Yüksek hassasiyet" üretilebilirliği



x Mesafe [mm]
y Üretilebilirlik [mm]
A %6 hafifletmede
B %90 hafifletmede

Kumanda ve gösterge

| LED | Ekran | Anlam |
|-------|---|----------------------|
| 1 PWR | yeşil, sürekli ışık | İşletime hazır olma |
| | kırmızı, sürekli ışık | Sensör hatası |
| | turuncu, sürekli ışık | İşlev yedeği yok |
| | Kapalı | Besleme gerilimi yok |
| 2 Q1 | sarı, sürekli ışık | Nesne tespit edildi |
| 3 Q2 | sarı, sürekli ışık | Nesne tespit edildi |
| 4 | sarı, sürekli ışık (lens kapağının arkasında) | Nesne tespit edildi |
| 5 | sarı, sürekli ışık (lens kapağının arkasında) | Nesne tespit edildi |

Ürün anahtarı

Parça atama: ODS10XX-YYY.Z/ABC,DDD-EEE

| | |
|-------|--|
| ODS10 | Çalışma prensibi ODS10: Optik mesafe sensörü |
| XX | Işık kaynağı L1: Lazer sınıfı 1 |

Ürün anahtarı

| | |
|---------|--|
| YYY | Ölçüm aralığı 25M: Genişletilmiş ölçüm aralığı 50 ... 25000 mm, HighGain folyo ölçümü REF 7-A-100x100 |
| Z | Ekipman 8: Parametrelendirme için OLED göstergesi ve folyo klavye |
| A | Tahsis pim 4 L: IO-Link (çift kanalda ayrıca Push/Pull puşpul anahtarlama çıkışı) |
| B | Tahsis pim 2 A: Analog çıkış akımı (fabrika ayarı) ve voltaj 6: Puşpul (puşpul tarama) anahtarlama çıkışı, PNP açık anahtarlama, NPN NC anahtarlama |
| C | Tahsis pim 5 K: Çok fonksiyonlu giriş (fabrika ayarı: Devre dışı bırakma girdisi) 6: Puşpul (puşpul tarama) anahtarlama çıkışı, PNP açık anahtarlama, NPN NC anahtarlama X: Pim boş |
| DDD-EEE | Elektrik bağlantısı M12: M12 yuvarlak soket bağlantısı, 5 pinli 200-M12: Kablo, uzunluğu 200 mm, M12 yuvarlak konektör bağlantılı, 5 kutuplu YYYY: Kablo, uzunluğu YYYY mm, iletken ucu kılıflı, 5 damarlı (bilgi yok = standart uzunluğu 2000 mm) |

Uyarı



Mevcut tüm cihaz modellerine sahip bir listeyi, www.leuze.com Leuze internet sitesinde bulabilirsiniz.

Uyarılar



Kullanım amacına dikkat edin!



- Ürün bir emniyet sensörü değildir ve personel koruma amaçlı değildir.
- Ürün sadece yetkili kişiler tarafından kullanılmalıdır.
- Ürünü sadece amacına uygun kullanıma göre kullanın.



UL uygulamalarında:



- UL uygulamalarında sadece NEC'e (National Electric Code, ulusal elektrik kodu) uygun 2. sınıf devrelerde kullanılmasına izin verilir.




DİKKAT! LAZER IŞINI – LAZER SINIFI 1



- Bu cihaz IEC/EN 60825-1:2014 uyarınca **lazer sınıfı 1** bir ürünün gereksinimlerini ve de U.S. 21 CFR 1040.10 hükümlerini uyarınca 08.05.2019 tarihli Laser Notice No. 56 uygunluğunda sapmalarla karşılamaktadır.
- Yasal ve yerel lazer koruma kurallarını dikkate alın.
 - Cihazda müdahaleler ve değişiklikler yapılmasına izin verilmez.
Cihaz, kullanıcı tarafından ayarlanması veya bakım yapılması gereken bileşenler içermez.
Onarım işleri sadece Leuze electronic GmbH + Co. KG tarafından yapılabilir.

Aksesuarlar


Bağlantı teknolojisi - bağlantı ünitesi

| | Ürün no. | Adı | Ürün | Tanım |
|--|----------|-----------------------|----------------|--|
|  | 50144900 | MD 798i-11-82/L5-2222 | IO-Link Master | Tür: IO-Link Master Akım tüketimi, maks.: 11.000 mA Sensör bağlantısı başına anahtar çıkışları: 1 Adet Anahtarlama çıkışı: Transistör, PNP Arayüz: IO-Link, EtherNet IP, Modbus TCP, Otomatik protokol tespiti, PROFINET Bağlantılar: 12 Adet Sensör bağlantıları: 8 Adet Gerilim beslemesi bağlantıları: 2 Adet Arayüzü bağlantıları: 2 Adet Koruma sınıfı: IP 67, IP 65, IP 69K |


Bağlantı teknolojisi - bağlantı kabloları

| | Ürün no. | Adı | Ürün | Tanım |
|--|----------|--------------------|------------------|---|
|  | 50133855 | KD S-M12-5A-V1-020 | Bağlantı kablosu | Bağlantı 1: Yuvarlak konektör, M12, eksenel, dişi, A kodlu, 5 kutuplu Yuvarlak konektör, LED: Hayır Bağlantı 2: açık uç Korumalı: Evet Kablo uzunluğu: 2.000 mm Malzeme kılıf: PVC |
|  | 50133856 | KD S-M12-5A-V1-050 | Bağlantı kablosu | Bağlantı 1: Yuvarlak konektör, M12, eksenel, dişi, A kodlu, 5 kutuplu Yuvarlak konektör, LED: Hayır Bağlantı 2: açık uç Korumalı: Evet Kablo uzunluğu: 5.000 mm Malzeme kılıf: PVC |

Montaj tekniği - montaj braketleri açısı

| | Ürün no. | Adı | Ürün | Tanım |
|---|----------|------------|-----------------|--|
|  | 50118543 | BTU 300M.5 | Tutma köşebendi | Montaj ünitesinin uygulanması: Açılış biçiminde Montaj braketleri, tesis tarafı: Geçiş montaj braketleri Montaj braketleri, cihaz tarafı: vidalanabilir, M4 vidaları için uygundur Montaj ünitesi türü: ayarlanabilir Malzeme: Paslanmaz çelik |

Montaj tekniği - yuvarlak çubuk montaj braketleri

| | Ürün no. | Adı | Ürün | Tanım |
|---|----------|--------------|----------------|---|
|  | 50117252 | BTU 300M-D12 | Montaj sistemi | Montaj ünitesinin uygulanması: Montaj sistemi Montaj braketleri, tesis tarafı: yuvarlak çubuk 12 mm için, Sac sıkma montaj braketleri Montaj braketleri, cihaz tarafı: vidalanabilir, M4 vidaları için uygundur Montaj ünitesi türü: kelepçelenebilir, 360° döner, ayarlanabilir Malzeme: Metal |

Aksesuarlar

Parametre cihazları

| | Ürün no. | Adı | Ürün | Tanım |
|--|----------|------------------------------|-------------|--|
|  | 50121098 | SET MD12-US2-IL1.1 + Zub. | Set teşhisi | Arayüz: USB Bağlantılar: 2 Adet Koruma sınıfı: IP 20 |

Uyarı



↪ Mevcut tüm aksesuarların bir listesini, Leuze'nin internet sitesinde, ürün ayrıntıları sayfasındaki İndir sekmesinde bulabilirsiniz.