

## Scheda tecnica dati

## Sensore ottico della distanza

Cod. art.: 50127226

AMS 348i 300 H SSI

### Contenuto

- Dati tecnici
- Disegni quotati
- Collegamento elettrico
- Comando e visualizzazione
- Codice articoli
- Avvisi
- Ulteriori informazioni
- Accessori



La figura può variare



CDRH



## Dati tecnici

### Dati di base

<b>Serie</b>	AMS 300i
<b>Applicazione</b>	Posizionamento d'installazioni galvaniche Posizionamento di apparecchi per scalfature Posizionamento di skid di movimentazione e carrelli di manovra Protezione anticollisione per gru / gru a portale

### Funzioni

<b>Funzioni</b>	Riscaldamento
-----------------	---------------

### Grandezze caratteristiche

<b>MTTF</b>	31 anni
-------------	---------

### Dati ottici

<b>Sorgente luminosa</b>	Laser, Rosso
<b>Classe laser</b>	2, IEC/EN 60825-1:2014

### Dati di misura

<b>Campo di misura</b>	200 ... 300.000 mm
<b>Precisione</b>	5 mm
<b>Riproducibilità (3 sigma)</b>	3 mm
<b>Velocità di traslazione max.</b>	10 m/s

### Dati elettrici

<b>Dati di potenza</b>	
<b>Tensione di alimentazione U<sub>B</sub></b>	18 ... 30 V, CC

### Interfaccia

<b>Tipo</b>	PROFINET, SSI
<b>PROFINET</b>	
<b>Conformance Class</b>	B
<b>Protocollo</b>	PROFINET RT
<b>Funzionalità switch</b>	Integrato
<b>Velocità di trasmissione</b>	100 Mbit/s
<b>SSI</b>	
<b>Frequenza di clock</b>	80 ... 800 kHz

### Collegamento

<b>Numero di collegamenti</b>	5 pezzi(i)
<b>Collegamento 1</b>	
<b>Funzione</b>	BUS IN Interfaccia dati
<b>Tipo di collegamento</b>	Connettore circolare
<b>Designazione sul dispositivo</b>	BUS IN
<b>Grandezza della filettatura</b>	M12
<b>Tipo</b>	female
<b>Numero di poli</b>	4 poli
<b>Codifica</b>	Codifica D

### Collegamento 2

<b>Funzione</b>	BUS OUT Interfaccia dati
<b>Tipo di collegamento</b>	Connettore circolare
<b>Designazione sul dispositivo</b>	BUS OUT
<b>Grandezza della filettatura</b>	M12
<b>Tipo</b>	female
<b>Numero di poli</b>	4 poli
<b>Codifica</b>	Codifica D

### Collegamento 3

<b>Funzione</b>	Alimentazione di tensione PWR / SW IN / OUT
<b>Tipo di collegamento</b>	Connettore circolare
<b>Designazione sul dispositivo</b>	PWR
<b>Grandezza della filettatura</b>	M12
<b>Tipo</b>	male
<b>Numero di poli</b>	5 poli
<b>Codifica</b>	Codifica A

### Collegamento 4

<b>Funzione</b>	Interfaccia di assistenza
<b>Tipo di collegamento</b>	Connettore circolare
<b>Designazione sul dispositivo</b>	SERVICE
<b>Grandezza della filettatura</b>	M12
<b>Tipo</b>	female
<b>Numero di poli</b>	5 poli
<b>Codifica</b>	Codifica A

### Collegamento 5

<b>Funzione</b>	Interfaccia dati SSI
<b>Tipo di collegamento</b>	Connettore circolare
<b>Designazione sul dispositivo</b>	SSI
<b>Grandezza della filettatura</b>	M12
<b>Tipo</b>	male
<b>Numero di poli</b>	5 poli
<b>Codifica</b>	Codifica B

### Dati meccanici

<b>Forma costruttiva</b>	Cubica
<b>Dimensioni (L x P x H)</b>	84 mm x 166,5 mm x 159 mm
<b>Materiale dell'alloggiamento</b>	Metallo
<b>Peso netto</b>	2.450 g
<b>Tipo di fissaggio</b>	Fissaggio passante

### Comando e visualizzazione

<b>Tipo di visualizzazione</b>	Display LC LED
<b>Elementi di controllo</b>	Tastiera a membrana

### Dati ambientali

<b>Temperatura ambiente, funzionamento</b>	-30 ... 50 °C
<b>Temperatura ambiente, stoccaggio</b>	-30 ... 70 °C
<b>Umidità relativa (non condensante)</b>	90 %

### Certificazioni

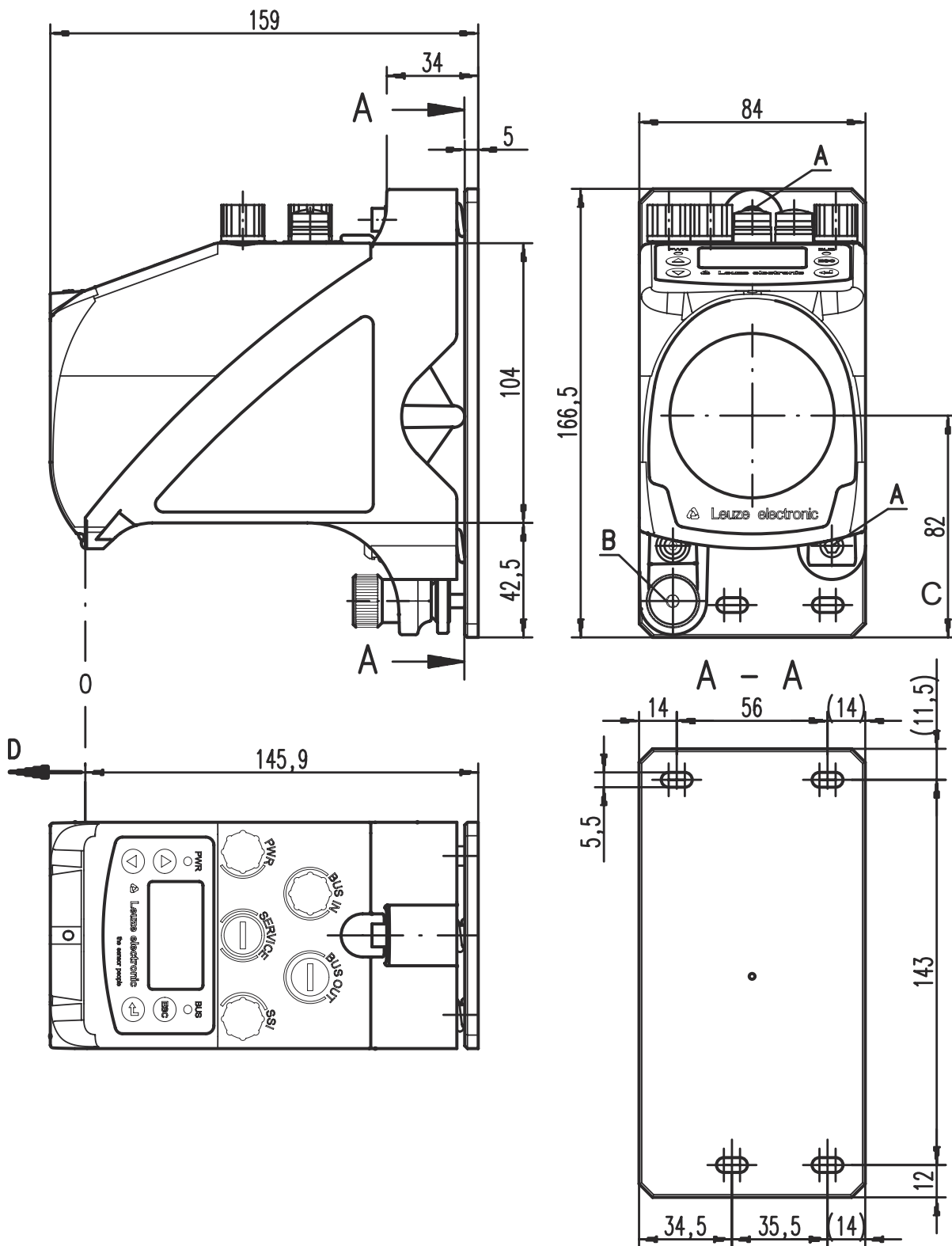
<b>Grado di protezione</b>	IP 65
<b>Classe di protezione</b>	III
<b>Omologazioni</b>	c UL US

## Dati tecnici

Voce tariffaria doganale	90318020
eCl@ss 5.1.4	27270801
eCl@ss 8.0	27270801
eCl@ss 9.0	27270801
eCl@ss 10.0	27270801
eCl@ss 11.0	27270801
ETIM 5.0	EC001825
ETIM 6.0	EC001825
ETIM 7.0	EC001825

## Disegni quotati

Tutte le dimensioni in millimetri



- |   |  |   |                                       |
|---|--|---|---------------------------------------|
| A | Vite M5 per il posizionamento                                | C | Asse ottico                           |
| B | Dado zigrinato a testa esagonale SW4 e dado M5 per fissaggio | D | Punto zero della distanza da misurare |

## Collegamento elettrico

### Collegamento 1

### BUS IN

Funzione	BUS IN Interfaccia dati
Tipo di collegamento	Connettore circolare
Grandezza della filettatura	M12
Tipo	femile
Materiale	Metallo
Numero di poli	4 poli
Codifica	Codifica D

#### Pin Assegnazione dei pin

1	TD+
2	RD+
3	TD-
4	RD-



### Collegamento 2

### BUS OUT

Funzione	BUS OUT Interfaccia dati
Tipo di collegamento	Connettore circolare
Grandezza della filettatura	M12
Tipo	femile
Materiale	Metallo
Numero di poli	4 poli
Codifica	Codifica D

#### Pin Assegnazione dei pin

1	TD+
2	RD+
3	TD-
4	RD-



### Collegamento 3

### PWR

Funzione	Alimentazione di tensione PWR / SW IN / OUT
Tipo di collegamento	Connettore circolare
Grandezza della filettatura	M12
Tipo	male
Materiale	Metallo
Numero di poli	5 poli
Codifica	Codifica A

#### Pin Assegnazione dei pin

1	VIN
2	I/O 1
3	GND
4	I/O 2
5	FE



## Collegamento elettrico

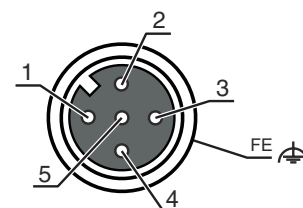
### Collegamento 4

### SERVICE

Funzione	Interfaccia di assistenza
Tipo di collegamento	Connettore circolare
Grandezza della filettatura	M12
Tipo	female
Materiale	Metallo
Numero di poli	5 poli
Codifica	Codifica A

#### Pin Assegnazione dei pin

1	n.c.
2	RS 232-TX
3	GND
4	RS 232-RX
5	n.c.



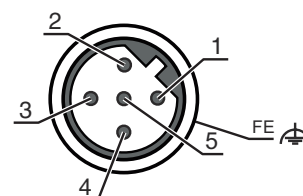
### Collegamento 5

### SSI

Funzione	Interfaccia dati
	SSI
Tipo di collegamento	Connettore circolare
Grandezza della filettatura	M12
Tipo	male
Materiale	Metallo
Numero di poli	5 poli
Codifica	Codifica B

#### Pin Assegnazione dei pin

1	DATA+
2	DATA-
3	CLK+
4	CLK-
5	FE



## Comando e visualizzazione

### LED

### Display

### Significato

LED	Display	Significato
1 PWR	Off	Tensione di alimentazione assente
	Verde, lampeggiante	Tensione collegata / nessuna emissione di valori misurati / inizializzazione in corso
	Verde, costantemente acceso	Dispositivo OK, emissione del valore misurato
	Rosso, lampeggiante	Dispositivo OK, warning impostato
	Rosso, costantemente acceso	Nessuna emissione di valori misurati
	Arancione, lampeggiante	Funzione di segnalazione PROFINET attivata
2 BUS	Arancione, costantemente acceso	Configurazione tramite display
	Off	Tensione di alimentazione assente
	Verde, lampeggiante	Dispositivo OK, fase di inizializzazione
	Verde, costantemente acceso	Dispositivo OK
	Rosso, lampeggiante	Errore di comunicazione
	Rosso, costantemente acceso	Errore sul bus
3 BUS IN	Arancione, lampeggiante	Funzione di segnalazione PROFINET attivata
	Verde, costantemente acceso	Link OK
	Arancione, lampeggiante	Scambio di dati attivo
4 BUS OUT	Verde, costantemente acceso	Link OK
	Arancione, lampeggiante	Scambio di dati attivo

## Codice articoli

Denominazione articolo: **AMS 3XXi YYY Z AAA**

<b>AMS</b>	<b>Principio di funzionamento</b> AMS: sistema di misura assoluta
<b>3XXi</b>	<b>Serie/interfaccia (tecnologia fieldbus integrata)</b> 300i: RS 422/RS 232 301i: RS 485 304i: PROFIBUS DP / SSI 308i: TCP/IP 335i: CANopen 338i: EtherCAT 348i: PROFINET RT 355i: DeviceNet 358i: EtherNet/IP 384i: Interbus
<b>YYY</b>	<b>Portata</b> 40: portata max. in m 120: portata max. in m 200: portata max. in m 300: portata max. in m
<b>Z</b>	<b>Equipaggiamento speciale</b> H: con riscaldamento
<b>AAA</b>	<b>Interfaccia</b> SSI: con interfaccia SSI

### Avviso



È possibile trovare una lista con tutti i tipi di apparecchi disponibili sul sito di Leuze all'indirizzo [www.leuze.com](http://www.leuze.com).

## Avvisi



### Rispettare l'uso previsto!



- ☞ Questo prodotto non è un sensore di sicurezza e non serve alla protezione di persone.
- ☞ Il prodotto deve essere messo in servizio solo da personale qualificato.
- ☞ Utilizzare il prodotto solo conformemente all'uso previsto.



### ATTENZIONE! RADIAZIONE LASER – APPARECCHIO LASER DI CLASSE 2



#### Non fissare il fascio!

Il dispositivo soddisfa i requisiti conformemente alla IEC/EN 60825-1:2014 per un prodotto della **classe laser 2** nonché le disposizioni previste dalla U.S. 21 CFR 1040.10 ad eccezione delle differenze previste dalla Laser Notice No. 56 del 08.05.2019.

- ☞ Non guardare mai direttamente il raggio laser o in direzione di raggi laser riflessi! Guardando a lungo nella traiettoria del raggio si rischia di danneggiare la retina dell'occhio.
- ☞ Non puntare mai il raggio laser del dispositivo su persone!
- ☞ Interrompere il raggio laser con un oggetto opaco non riflettente, se il raggio laser è stato involontariamente puntato su una persona.
- ☞ Durante il montaggio e l'allineamento del dispositivo evitare riflessioni del raggio laser su superfici riflettenti!
- ☞ ATTENZIONE! Se si utilizzano dispositivi di comando e regolazione diversi da quelli indicati o si adottano altri procedimenti, si possono presentare situazioni pericolose di esposizione alla radiazione.
- ☞ Rispettare le norme generali e locali in vigore sulla protezione per dispositivi laser.
- ☞ Interventi e modifiche al dispositivo non sono consentiti.  
Il dispositivo non contiene componenti che devono essere regolati o sottoposti a manutenzione dall'utente.  
Tutte le riparazioni devono essere effettuate esclusivamente da Leuze electronic GmbH + Co. KG.

## Avvisi

### AVVISO



#### Applicare segnali di pericolo e targhette di avvertimento laser!

Sul dispositivo sono apportati segnali di pericolo laser. Inoltre sono accluse al dispositivo targhette di avvertimento laser autoadesive (etichette) in più lingue.

- ☞ Applicare sul dispositivo la targhetta di avvertimento laser nella lingua corrispondente al luogo di utilizzo. In caso di utilizzo del dispositivo negli Stati Uniti utilizzare l'etichetta con l'indicazione «Complies with 21 CFR 1040.10».
- ☞ Applicare i segnali di pericolo e le targhette di avvertimento laser nelle vicinanze del dispositivo nel caso in cui non sia presente alcuna targhetta sul dispositivo (ad es. perché le dimensioni ridotte del dispositivo non lo permettono) o se i segnali di pericolo e le targhette di avvertimento laser applicati sul dispositivo siano nascosti a causa della situazione di montaggio.
- ☞ Applicare i segnali di pericolo e le targhette di avvertimento laser in modo tale che possano essere letti senza che sia necessario esporsi alla radiazione laser del dispositivo o ad altra radiazione ottica.

## Ulteriori informazioni

- Per applicazioni UL l'utilizzo è consentito solo in circuiti di Class-2 secondo NEC (National Electric Code).
- Se il costruttore della macchina ha tenuto conto degli aspetti concettuali relativi alla combinazione dei componenti, l'impiego come componente di sicurezza all'interno di una funzione di sicurezza è possibile.

## Accessori



### Sistemi di connessione - Cavi di collegamento

	Cod. art.	Designazione	Articolo	Descrizione
	50104171	KB SSI/IBS-5000-BA	Cavo di collegamento	Idoneo per interfaccia: SSI, Interbus-S Collegamento 1: Connettore circolare, M12, Assiale, female, Codifica B, 5 poli Collegamento 2: A cablare Schermato: Sì Lunghezza cavo: 5.000 mm Materiale della guaina: PUR
	50132079	KD U-M12-5A-V1-050	Cavo di collegamento	Collegamento 1: Connettore circolare, M12, assiale, female, Codifica A, 5 poli Collegamento 2: A cablare Schermato: No Lunghezza cavo: 5.000 mm Materiale della guaina: PVC
	50135074	KS ET-M12-4A-P7-050	Cavo di collegamento	Idoneo per interfaccia: Ethernet Collegamento 1: Connettore circolare, M12, assiale, male, Codifica D, 4 poli Collegamento 2: A cablare Schermato: Sì Lunghezza cavo: 5.000 mm Materiale della guaina: PUR



## Accessori

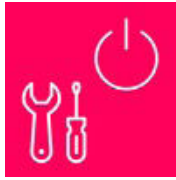

### Pellicole riflettenti per sensori di distanza

	Cod. art.	Designazione	Articolo	Descrizione
	50115022	Reflexfolie 914x914mm-H	Riflettore	Modello speciale: Riscaldamento Tensione di alimentazione: 230 V, CA Forma costruttiva: Rettangolare Superficie riflettente: 914 mm x 914 mm Supporto: Composto in alluminio Fissaggio: Piastra di montaggio, Fissaggio passante
	50108988	Reflexfolie 914x914mm-S	Pellicola riflettente	Forma costruttiva: Rettangolare Superficie riflettente: 914 mm x 914 mm Denominazione chimica del materiale: PMMA Fissaggio: Adesivo

### Specchi deflettori

	Cod. art.	Designazione	Articolo	Descrizione
	50104479	US AMS 01	Specchio deflettore	Tipo di fissaggio: Fissaggio passante

### Servizi

	Cod. art.	Designazione	Articolo	Descrizione
	S981001	CS10-S-110	Supporto per la messa in opera	Dettagli: Luogo d'esecuzione scelto dal cliente, durata max. 10 ore. Condizioni: Gli apparecchi e i cavi di collegamento sono già montati, prezzo senza costi di viaggio ed event. di pernottamento. Limitazioni: Nessuna esecuzione di lavori meccanici (di montaggio) ed elettrici (di cablaggio), nessuna modifica (montaggio, cablaggio, programmazione) a componenti di terzi presenti nell'ambiente.
	S981005	CS10-T-110	Corso di formazione sui prodotti	Dettagli: Luogo e contenuto da concordare, durata max. 10 ore. Condizioni: Prezzo senza costi di viaggio ed event. di pernottamento. Limitazioni: Costi di viaggio e pernottamento separati e in base alla spesa.

#### Avviso



È possibile trovare una lista con tutti gli accessori disponibili sul sito di Leuze nel registro Download della pagina di dettaglio del prodotto.