

BT-SSD-270



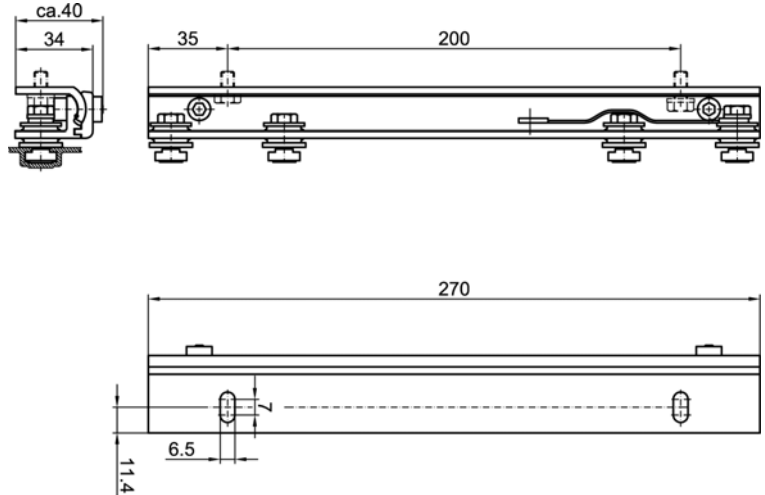
Halterung, schwenkbar mit Schwingungsdämpfung, 270 mm

Die lange Schwenkhalterung dient zur Befestigung von Mehrstrahl-Sicherheits-Lichtschränken oder Sicherheits-Lichtvorhängen bei starker Schock- und Schwingbelastung durch die Maschine oder Anlage.

Merkmale

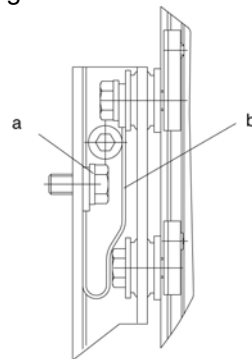
- Vereinfachung der Sender-Empfänger-Justierung von Mehrstrahl-Sicherheits-Lichtschränken oder Sicherheits-Lichtvorhängen
- Vereinfachung der Einstellung des Sender-Ausrichtlasers von Mehrstrahl-Sicherheits-Lichtschränken mit integriertem Ausrichtlaser
- Dreh-Möglichkeit des Sensors um die Längsachse
- Erdungsband zum Anschluss an die Maschine, als Schutzmaßnahme gegen Beschädigungen durch elektrostatische Aufladung

Maßzeichnung



Elektrischer Anschluss

- i** Als Schutzmaßnahme gegen Beschädigungen durch elektrostatische Aufladung des Sensor-Geräts wird empfohlen, das Gehäuseprofil des Sensors über die Schwenkhalterung zu erden. Dazu muss bei der Montage auf den ordnungsgemäßen Anschluss des mitgelieferten Flacherders geachtet werden.



a = erforderliche leitende Unterlegscheibe
b = mitgelieferter Flacherder

Bestellhinweise

Artikel	Bestellnummer
BT-SSD-270	560301
Ersatzteile:	
Nutenstein BT-NC	425720