

RKR 3B Brillo

Fotocélulas reflexivas

es 09-2014/05 50106778-01

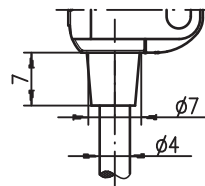
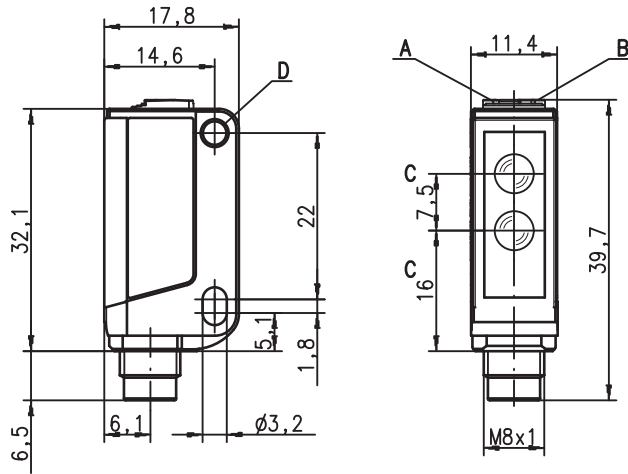


0,02 ... 5m  
0,02 ... 7m



- Fococélula reflexiva con luz roja visible
- Alta reserva de funcionamiento
- Tipo de construcción compacto con carcasa de plástico robusto con índice de protección IP 67 para el empleo industrial
- Alineación rápida mediante *brightVision*®
- A²LS - Supresión activa de luz externa
- Salidas de conmutación PNP/NPN
- Alta frecuencia de conmutación para la detección de procesos rápidos
- Versión especial para objetos brillantes, p. ej. superficies metálicas

Dibujo acotado



- A Diodo indicador verde
- B Diodo indicador amarillo
- C Eje óptico
- D Boquilla de sujeción

Conexión eléctrica



Accesorios:

- (disponible por separado)
- Sistemas de sujeción (BT 3...)
  - Reflectores
  - Cintas reflectoras

Cable, 4 hilos

10-30V DC +	br/BN
OUT 2	ws/WH
GND	bl/BU
OUT 1	sw/BK

Derechos a modificación reservados • DS\_RKR3BGlanz\_es\_50106778\_01\_fm

## Datos técnicos

### Datos ópticos

Límite típ. de alcance (TK(S) 100x100) <sup>1)</sup>  
 Alcance de operación <sup>2)</sup>  
 Fuente de luz <sup>3)</sup>  
 Longitud de onda

### RKR 3B/...D.01...

0,02 ... 5m  
 vea tablas  
 LED (luz modulada)  
 620nm (luz roja visible, no polarizada)

### RKR 3B/66.11

0,02 ... 7m

### Respuesta temporal

Frecuencia de conmutación  
 Tiempo de respuesta  
 Tiempo de inicialización

1.500Hz  
 0,33ms  
 ≤ 300ms

1.000Hz  
 0,5ms

### Datos eléctricos

Tensión de alimentación  $U_B$  <sup>4)</sup>  
 Ondulación residual  
 Corriente en vacío  
 Salida de conmutación

10 ... 30VCC (incl. ondulación residual)  
 ≤ 15% de  $U_B$   
 ≤ 14mA

.../44D

2 salidas de conmutación PNP  
 OUT 1 (negra): conmutación en oscuridad, n.a.  
 OUT 2 (blanca): conmutación en claridad, n.c.

.../22D

2 salidas de conmutación NPN  
 OUT 1 (negra): conmutación en oscuridad, n.a.  
 OUT 2 (blanca): conmutación en claridad, n.c.

.../66 <sup>5)</sup>

2 salidas de conmutación Push-Pull (contrafase)  
 OUT 2: (ws/WH): PNP conm. en oscuridad, NPN conm. en claridad  
 OUT 1: (sw/BK): PNP conm. en claridad, NPN conm. en oscuridad  
 conmutación en claridad/oscuridad <sup>6)</sup>  
 $\geq (U_B - 2V) / \leq 2V$   
 máx. 100mA  
 ajuste fijo

Función  
 Tensión de señal high/low  
 Corriente de salida  
 Alcance

### Indicadores

LED verde  
 LED amarillo

disponible  
 haz de luz libre

### Datos mecánicos

Carcasa  
 Cubierta de óptica  
 Peso  
 Tipo de conexión

plástico (PC-ABS); 1 boquilla de sujeción de acero niquelado  
 plástico (PMMA)  
 con cable 2m: 50g  
 cable 2m (sección 4x0,20mm<sup>2</sup>)

### Datos ambientales

Temp. ambiental (operación/almacén)  
 Circuito de protección <sup>7)</sup>  
 Clase de protección VDE  
 Índice de protección  
 Fuente de luz  
 Sistema de normas vigentes  
 Certificaciones

-30°C ... +55°C / -30°C ... +70°C  
 2, 3  
 III  
 IP 67  
 grupo libre (según EN 62471)  
 IEC 60947-5-2  
 UL 508, C22.2 No.14-13 <sup>4) 8)</sup>

- 1) Límite típ. de alcance: alcance máx. posible sin reserva de funcionamiento
- 2) Alcance de operación: alcance recomendado con reserva de funcionamiento
- 3) Vida media de servicio 100.000h con temperatura ambiental 25°C
- 4) En aplicaciones UL: sólo para el empleo en circuitos de corriente «Class 2» según NEC
- 5) Las salidas push-pull (contrafase) no se deben conectar en paralelo
- 6) Conmutación en oscuridad = n.a. / conmutación en claridad = n.c.
- 7) 2=protección contra polarización inversa, 3=protección contra cortocircuito para todas las salidas de transistor
- 8) These proximity switches shall be used with UL Listed Cable assemblies rated 30V, 0.5A min, in the field installation, or equivalent (categories: CYJV/CYJV7 or PVVA/PVVA7)

### ¡Atención al uso conforme!

- ☞ El producto no es un sensor de seguridad y no es apto para la protección de personas.
- ☞ El producto solo lo pueden poner en marcha personas capacitadas.
- ☞ Emplee el producto para el uso conforme definido.

## Tablas

### RKR 3B/...D.01...

Reflectores			Alcance de operación	
1	TK(S)	100x100	0,02 ... 4,0m	
2	Lámina 4	50x50	0,02 ... 1,2m	
1	0,02		4	5
2	0,02	1,2	1,6	

### RKR 3B/66.11

Reflectores			Alcance de operación	
1	TK(S)	100x100	0,02 ... 6,5m	
2	Lámina 4	50x50	0,02 ... 2,5m	
1	0,02		6,5	7
2	0,02	2,5	3	

☐ Alcance de operación [m]

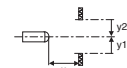
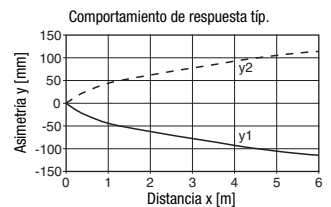
▨ Límite típ. de alcance [m]

TK ... = adhesivo

TKS ... = enroscable

## Diagramas

### Sólo RKR 3B/...D.01...

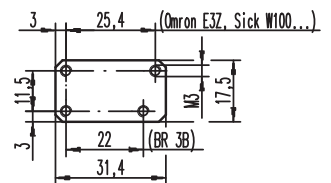


## Notas

### Placa adaptadora:

BT 3.2 (Núm. art. 50103844)

para montaje alternativo a una distancia de orificios 25,4mm (Omron E3Z, Sick W100...):



### Sistema de sujeción:









① = BT 3 (núm. art. 50060511)

②+③ = BT 3.1 <sup>1)</sup> (núm. art. 50105585)

①+②+③ = BT 3B (núm. art. 50105546)

1) Unidad de embalaje: UE = 10 piezas

**Indicaciones de pedido**

Tabla de selección			Denominación de pedido →						
Equipamiento ↓				RKR 3B/44D.01 Núm. art. 50106511	RKR 3B/22D.01 Núm. art. 50106512	RKR 3B/44D.01, 160-AMP Núm. art. 50109491	RKR 3B/66.11 Núm. art. 50109023	RKR 3B/22.11 Art.-Nr. 50118015	
Salida 1 (OUT 1)	salida de transistor PNP		com. en claridad, n.c.	<input type="radio"/>					
			com. en oscuridad, n.a.	<input checked="" type="radio"/>	●		●		
	salida de transistor NPN		com. en claridad, n.c.	<input type="radio"/>					●
			com. en oscuridad, n.a.	<input checked="" type="radio"/>		●			
	Salidas de conmutación Push-Pull (contrafase)		PNP com. en claridad	<input type="radio"/>				●	
			NPN com. en oscuridad	<input checked="" type="radio"/>				●	
Salida 2 (OUT 2)	salida de transistor PNP		com. en claridad, n.c.	<input type="radio"/>	●		●		
			com. en oscuridad, n.a.	<input checked="" type="radio"/>					
	salida de transistor NPN		com. en claridad, n.c.	<input type="radio"/>		●			
			com. en oscuridad, n.a.	<input checked="" type="radio"/>					●
	Salidas de conmutación Push-Pull (contrafase)		PNP com. en oscuridad	<input checked="" type="radio"/>				●	
			NPN com. en claridad	<input type="radio"/>				●	
Conexión	cable 2.000 mm		4 hilos	●	●		●	●	
	cable de 160 mm con conector AMP		4 hilos			●			
Ajuste	ajustado fijo al máximo alcance			●	●	●	●	●	

