

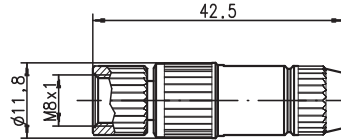
it 05-2014/08 50112701



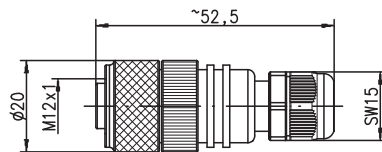
- Confezionabili con morsetti a vite o nella tecnica a morsetto mordente
- Ottima resistenza all'olio, ai lubrificanti ed alle sostanze chimiche
- Grado di protezione IP 67

Disegno quotato

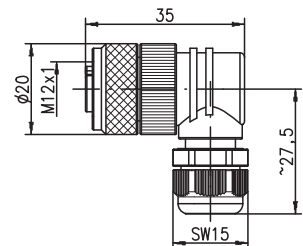
Connettore femmina per cavo M8,
assiale, 3/4 poli
D M8A-3P-SK
D M8A-4P-SK



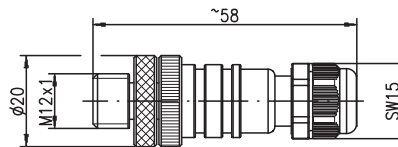
Connettore femmina per cavo M12,
assiale, 4 poli **KD 095-4A**



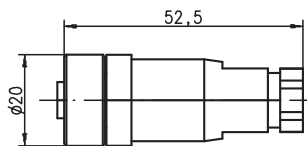
Connettore femmina per cavo M12, a gomito, 4 poli **KD 095-4**



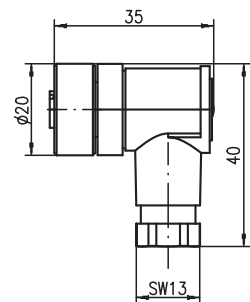
Connettore a spina per cavo M12,
assiale, 4/5 poli
KS 095-4A
KS 095-5A



Connettore femmina per cavo M12,
assiale, 5 poli
KD 095-5A
KD 095-5A-PG9

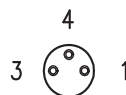


Connettore femmina per cavo M12, a gomito, 5 poli
KD 095-5

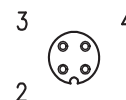


Disposizione dei contatti

Connettore femmina per cavo M8, 3 poli



Connettore femmina per cavo M12, 4 poli



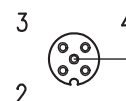
Connettore a spina per cavo M12, 4 poli



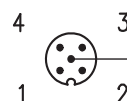
Connettore femmina per cavo M8, 4 poli



Connettore femmina per cavo M12, 5 poli



Connettore a spina per cavo M12, 5 poli



1) solo connettori M12 a 4 poli e connettore a spina M12 a 5 poli



Con riserva di modifiche • DS_AccessoryKDKS_it_50112701.fm

Dati tecnici
Dati elettrici

Tensione di esercizio

Connettore M8
 $\leq 32\text{VCA/CC}$
Connettore M12

 4 poli: $\leq 250\text{VCA/CC}$

 5 poli: $\leq 125\text{VCA/CC}$

Corrente di esercizio

 $\leq 4\text{A}$ per contatto

 $\leq 4\text{A}$ per contatto

Grado di isolamento

categoria II secondo IEC 60664-1

categoria II secondo IEC 60664-1

Dati meccanici

Tipo di collegamento

tecnica a morsetto mordente

collegamento a vite

Sezione dei conduttori

 $0,14 \dots 0,34\text{mm}^2$
 $0,14 \dots 0,75\text{mm}^2$

Diametro del rivestimento

 $2,5 \dots 5,1\text{mm}$ (guarnizione nera)

 $3,0 \dots 6,5\text{mm}$

 PG9: $4,0 \dots 8,0\text{mm}$
Dati ambientali

Campo di temperatura di esercizio

 $-25^\circ\text{C} \dots +85^\circ\text{C}$
Tabelle
Diagrammi
Per ordinare gli articoli
Connettore M8

| Designazione | Codice articolo | Modello | Contatti | Tipo di collegamento | Altro |
|--------------|-----------------|---------------|----------|-----------------------------|-------|
| D M8A-3P-SK | 50104582 | presa assiale | 3 | tecnica a morsetto mordente | |
| D M8A-4P-SK | 50104583 | presa assiale | 4 | tecnica a morsetto mordente | |

Connettore M12

| Designazione | Codice articolo | Modello | Contatti | Tipo di collegamento | Altro |
|---------------|-----------------|------------------------------|----------|----------------------|--|
| KD 095-4A | 50031323 | presa assiale | 4 | collegamento a vite | cURus |
| KD 095-4 | 50031324 | presa a gomito | 4 | collegamento a vite | cURus |
| KS 095-4A | 50040155 | connettore a spina 4 assiale | 4 | collegamento a vite | cURus |
| KD 095-5A | 50020501 | presa assiale | 5 | collegamento a vite | |
| KD 095-5 | 50020502 | presa a gomito | 5 | collegamento a vite | |
| KD 095-5A-PG9 | 50081461 | presa assiale | 5 | collegamento a vite | per cavi $\varnothing 4 \dots 8\text{mm}$ |
| KS 095-5A | 50114223 | connettore a spina 5 assiale | 5 | collegamento a vite | cURus |

Note