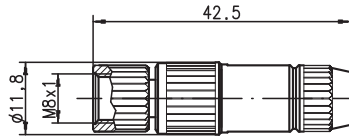
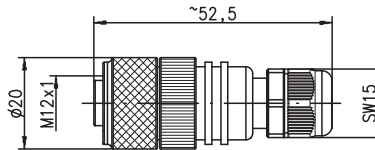


Encombrement

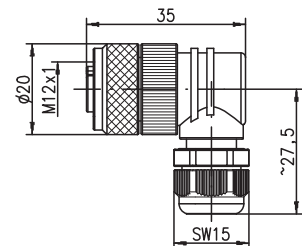
Prise femelle de câble M8,
axiale, 3/4 pôles
D M8A-3P-SK
D M8A-4P-SK



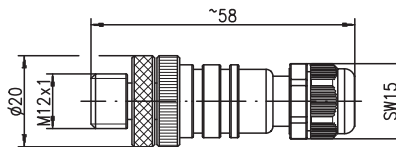
Prise femelle de câble M12, axiale,
4 pôles **KD 095-4A**



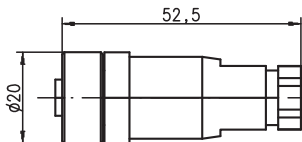
Prise femelle de câble M12, coudée,
4 pôles **KD 095-4A**



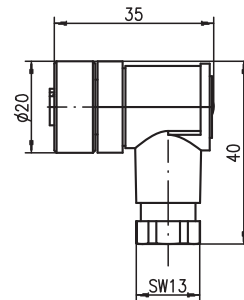
Prise mâle de câble M12,
axiale, 4/5 pôles
KS 095-4A
KS 095-5A



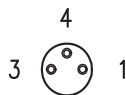
Prise femelle de câble M12,
axiale, 5 pôles
KD 095-5A
KD 095-5A-PG9



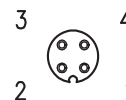
Prise femelle de câble M12, coudée,
5 pôles
KD 095-5A



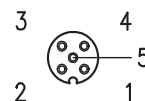
Disposition des contacts



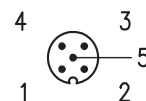
Prise femelle de câble M8, 4 pôles



Prise femelle de câble M12, 5 pôles



Prise mâle de câble M12, 5 pôles



- Confectionnable avec des bornes à vis ou des bornes guillotine
- Très bonne résistance aux huiles, aux produits réfrigérants / lubrifiants et aux produits chimiques
- Indice de protection IP 67



1) connecteurs M12 à 4 pôles et prise M12 à 5 pôles uniquement

Connecteurs, à confectionner soi-même

Caractéristiques techniques

Données électriques

Tension d'alimentation

Courant
Degré d'isolation

Données mécaniques

Raccordement électrique
Section des conducteurs
Diamètre de la gaine

Caractéristiques ambiantes

Plage de température en
fonctionnement

Connecteur M8

≤ 32VCA/CC

≤ 4A par contact
catégorie II selon CEI 60664-1

bornes guillotine
0,14 ... 0,34mm²
2,5 ... 5,1 mm (étoupe noire)

-25°C ... +85°C

Connecteur M12

4 pôles : ≤ 250VCA/CC

5 pôles : ≤ 125VCA/CC

≤ 4A par contact
catégorie II selon CEI 60664-1

bornes à vis
0,14 ... 0,75mm²
3,0 ... 6,5mm
PG9: 4,0 ... 8,0mm

Notes

Diagrammes

Pour commander

Connecteur M8

Désignation	Article n°	Modèle	Contacts	Raccordement électrique	Autres
D M8A-3P-SK	50104582	prise axiale	3	bornes guillotine	
D M8A-4P-SK	50104583	prise axiale	4	bornes guillotine	

Connecteur M12

Désignation	Article n°	Modèle	Contacts	Raccordement électrique	Autres
KD 095-4A	50031323	prise axiale	4	bornes à vis	cURus
KD 095-4	50031324	prise coudée	4	bornes à vis	cURus
KS 095-4A	50040155	prise mâle axiale	4	bornes à vis	cURus
KD 095-5A	50020501	prise axiale	5	bornes à vis	
KD 095-5	50020502	prise coudée	5	bornes à vis	
KD 095-5A-PG9	50081461	prise axiale	5	bornes à vis	pour câbles de Ø 4 ... 8mm
KS 095-5A	50114223	prise mâle axiale	5	bornes à vis	cURus

Remarques