

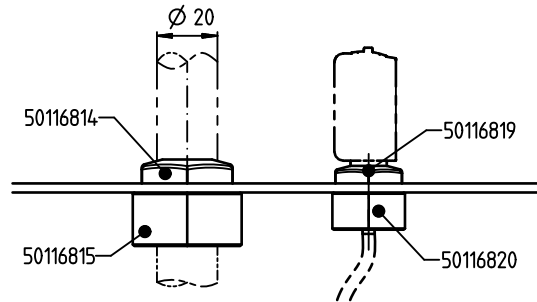
Maßzeichnung

de 02-2014/08 50117994

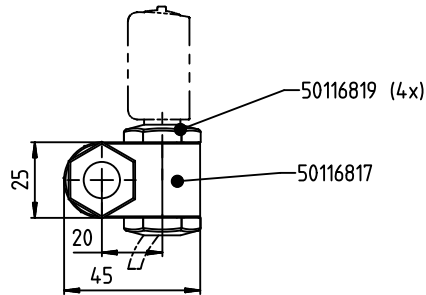


- Edelstahl-Befestigungssystem für
 - Sensoren der Baureihe 53
 - Rundstangen \varnothing 12 mm
 - Rohre / Rundstangen \varnothing 20 mm
- Innenliegende Klemmungen sorgen für hohe Haltekräfte
- Edelstahl V4A (AISI 316L) für Lebensmittel- und Pharma-Applikationen
- Integrierte FPM-Dichtungen erlauben spaltfreie, flüssigkeitsdichte Installationen

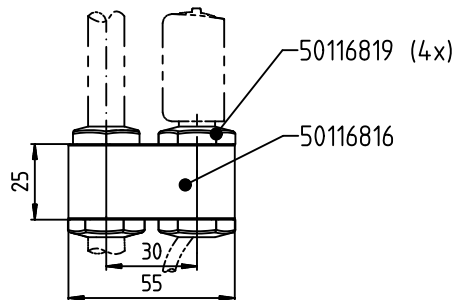
Wangenmontage



Stangenmontage 90°



Stangenmontage 180°



Anzugsmomente:

Spannschraube \varnothing 12mm typ. 25Nm, jedoch max. 50Nm !

Spannschraube \varnothing 20mm typ. 50Nm, jedoch max. 75Nm !

Änderungen vorbehalten • DS_AccessoryBTU053_de_50117994.fm

Technische Daten

	BTU 053...-D12-...	BTU 053...-D20-...
Allgemeine Daten		
Montage an Rundstange	Ø 12mm	Ø 20mm
Passend für Sensoren	Baureihe 53	
Mechanische Daten		
Material	Klemmstück: Dichtung:	Edelstahl V4A (AISI 316L) FPM, schwarz
Anzugsmoment Spannschraube	Ø 12mm (SW 22): typ. 25Nm max. 50Nm	Ø 20mm (SW 30): typ. 50Nm max. 75Nm

Montage

1. Montageort an der Rundstange wählen und Adapter mit Spannschraube klemmen.
2. Sensor positionieren und mit Spannschraube klemmen.

Bestellhinweise

	Bezeichnung	Artikel-Nr.
Sensor Baureihe 53, Rundstange Ø 12mm		
Spannschraube	BTU 053M.5F-D12-SS	50116819
Kontermutter	BTU 053M.5F-D12-N	50116820
Rundmaterial Ø 20mm		
Spannschraube	BTU 053M.5F-D20-SS	50116814
Kontermutter	BTU 053M.5F-D20-N	50116815
Adapter		
90° Adapter für Ø 12mm	BTU 053M.5F-D12-A090	50116817
180° Adapter für Ø 12mm	BTU 053M.5F-D12-A180	50116816

Hinweise

Bestimmungsgemäße Verwendung beachten!

- ☞ Das Produkt ist nur von befähigten Personen in Betrieb zu nehmen.
- ☞ Setzen Sie das Produkt nur entsprechend der bestimmungsgemäßen Verwendung ein.