

## Karta danych technicznych

### Odbiornik fotokomórki jednokierunkowej

Nr art.: 50134592

LE5/4X-M8



Ilustracja może się różnić od stanu rzeczywistego

#### Treść

- Dane techniczne
- Rysunki wymiarowe
- Przyłącze elektryczne
- Wykresy
- Obsługa i wskazanie
- Pasujące nadajniki
- Kod artykułu
- Wskazówki
- Dalsze informacje
- Akcesoria



## Dane techniczne

### Dane bazowe

Seria	5
Zasada działania	Jednokierunkowa zasada działania
Rodzaj urządzenia	Odbiorniki

### Dane optyczne

Zasięg roboczy	gwarantowany zasięg
Zasięg roboczy	0 ... 10 m
Granica zasięgu	typowy zasięg
Granica zasięgu	0 ... 15 m

### Dane elektryczne

Połączenie ochronne	Ochrona przecizwarciova Ochrona przed zamianą biegunów
---------------------	---

#### Parametry wydajnościowe

Napięcie zasilające $U_B$	10 ... 30 V, DC, w tym tętnienie resztkowe
Tętnienie resztkowe	0 ... 15 %, z $U_B$
Prąd biegu jałowego	0 ... 15 mA

#### Wyjścia

Liczba cyfrowych wyjść przełączających	1 Piece(s)
--	------------

#### Wyjścia przełączające

Rodzaj napięcia	DC
Prąd przełączający, maks.	100 mA
Napięcie przełączające	high: $\geq(U_B - 2V)$ low: $\leq 2V$

#### Wyjście przełączające 1

Obsadzenie	Przylącze 1, żyła 4
Element przełączający	Tranzystor, PNP
Zasada przełączania	rozjaśniający

### Zachowanie czasowe

Częstotliwość przełączania	500 Hz
Czas reakcji	1 ms
Opóźnienie gotowości	300 ms

### Przylącze

#### Przylącze 1

Funkcja	Sygnal OUT Zasilanie napięciem
Rodzaj przylącza	Wtyczki okrągłe
Rozmiar gwintu	M8
Typ	male
Materiał	Tworzywo sztuczne
Liczba pinów	4 -pin

### Dane mechaniczne

Wymiar (B x H x L)	14 mm x 32,5 mm x 20,2 mm
Materiał obudowy	Tworzywo sztuczne
Obudowa z tworzywa sztucznego	ABS
Materiał osłony optyki	Tworzywo sztuczne
Masa netto	70 g
Kolor obudowy	czarny czerwony

### Obsługa i wskazanie

Rodzaj wskazania	LED
Liczba LED	2 Piece(s)

### Dane otoczenia

Temperatura otoczenia podczas eksploatacji	-40 ... 60 °C
Temperatura otoczenia w miejscu przechowywania	-40 ... 70 °C

### Certyfikaty

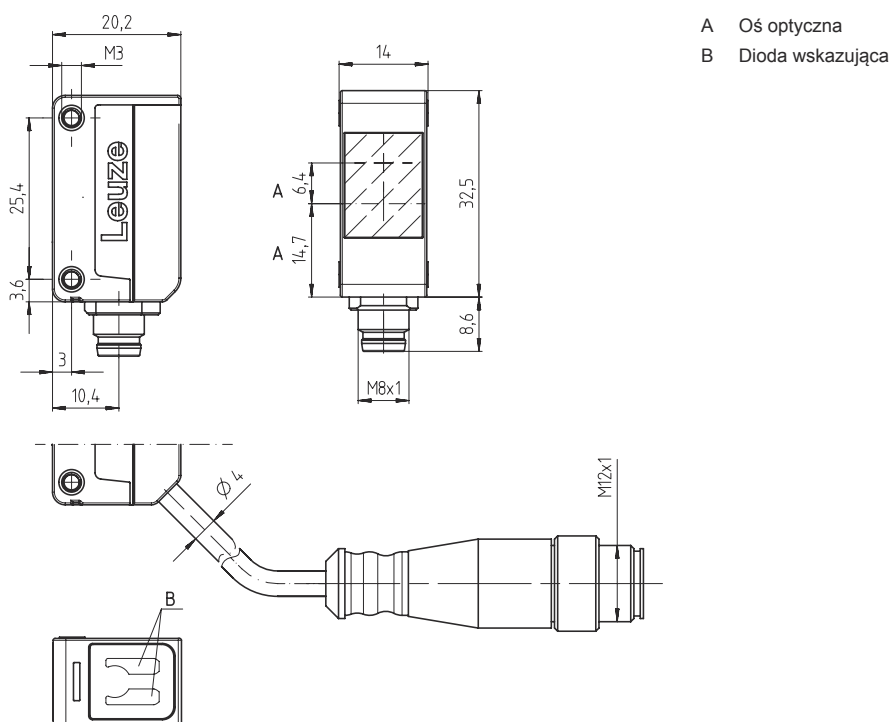
Stopień ochrony	IP 67
Klasa ochrony	III
Dopuszczenia	c UL US
Obowiązujące normy	IEC 60947-5-2

### Klasyfikacja

eCl@ss 5.1.4	27270901
eCl@ss 8.0	27270901
eCl@ss 9.0	27270901
eCl@ss 10.0	27270901
eCl@ss 11.0	27270901
ETIM 5.0	EC002716
ETIM 6.0	EC002716
ETIM 7.0	EC002716

## Rysunki wymiarowe

Wszystkie wymiary są podane w milimetrach



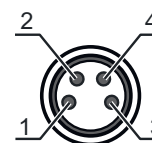
- A Oś optyczna
- B Dioda wskazująca

## Przyłącze elektryczne

### Przyłącze 1

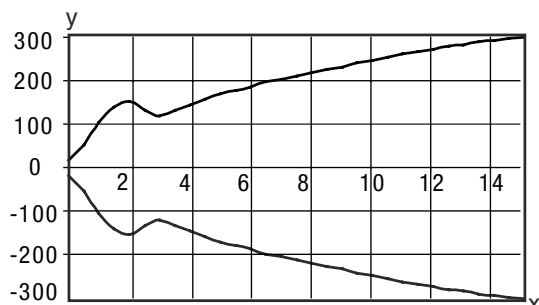
<b>Funkcja</b>	Sygnal OUT
	Zasilanie napięciem
<b>Rodzaj przyłącza</b>	Wtyczki okrągłe
<b>Rozmiar gwintu</b>	M8
<b>Typ</b>	male
<b>Materiał</b>	Tworzywo sztuczne
<b>Liczba pinów</b>	4 -pin

Pin	Obsadzenie pinów
1	V+
2	n.c.
3	GND
4	OUT 1

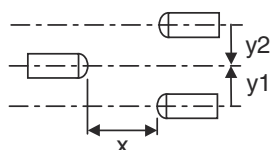


## Wykresy

### Typ. zachowanie przy aktywacji






x Odległość [m]  
y Przesunięcie [mm]



## Obsługa i wskazanie

LED	Wskazanie	Znaczenie
1	żółty, światło ciągłe żółty, migające	Droga światła wolna brak rezerwy funkcjonalnej
2	zielony, światło ciągłe	Gotowość do pracy

## Pasujące nadajniki

	Nr art.	Oznaczenie	Artykuł	Opis
	50117695	LS5/9D-M8	Nadajnik fotokomórki jednokierunkowej	Wersja specjalna: Wejście dezaktywujące Granica zasięgu: 0 ... 15 m Źródło światła: LED, czerwony Napięcie zasilające: DC Wejścia dezaktywujące: 2 Piece(s) Przyłącze: Wtyczki okrągłe, M8, Tworzywo sztuczne, 4 -pin
	50134594	LS5/X-M8.3	Nadajnik fotokomórki jednokierunkowej	Granica zasięgu: 0 ... 15 m Źródło światła: LED, czerwony Napięcie zasilające: DC Przyłącze: Wtyczki okrągłe, M8, Tworzywo sztuczne, 3 -pin
	50134585	LS5/XX-M8	Nadajnik fotokomórki jednokierunkowej	Granica zasięgu: 0 ... 15 m Źródło światła: LED, czerwony Napięcie zasilające: DC Przyłącze: Wtyczki okrągłe, M8, Tworzywo sztuczne, 4 -pin

## Kod artykułu

Oznaczenie artykułu: AAA5d.EE/ ff-GG-hh-I

<b>AAA5</b>	<b>Zasada działania / konstrukcja</b> HT5: refleksyjny czujnik świetlny z tłumieniem tła LS5: nadajnik fotokomórki jednokierunkowej LE5: odbiornik fotokomórki jednokierunkowej ET5: energetyczna fotokomórka refleksyjna FT5: fotokomórka refleksyjna z fadaniem PRK5: fotokomórka refleksyjna z filtrem polaryzacyjnym
<b>d</b>	<b>Rodzaj światła</b> brak: czerwone światło I: światło podczerwone
<b>EE</b>	<b>Wyposażenie</b> 1: zakres odczytu regulowany M: do obiektów półprzezroczystych H: do rozpoznawania przezroczystych folii X: wzmocniony fading 3: przyuczanie poprzez przycisk R: produkt łączony dla reflektora DTKS 30x50
<b>ff</b>	<b>Wyjście przełączające / funkcja / OUT1OUT2 (OUT1 = pin 4, OUT2 = pin 2)</b> 2: wyjście tranzystora NPN, rozjaśniające N: wyjście tranzystora NPN, ściemniające 4: wyjście tranzystora PNP, rozjaśniające P: wyjście tranzystora PNP, ściemniające X: pin bez obsadzenia 9: wejście dezaktywujące (dezaktywacja przez High-Signal) D: wejście dezaktywacyjne (dezaktywacja przez Low-Signal)
<b>GG</b>	<b>Wersja</b> P1: wąska wiązka światła
<b>hh</b>	<b>Przylącze elektryczne</b> brak: przewód, długość standardowa 2000 mm, 4-żyłowy M8: okrągły łącznik wtykowy M8, 4-biegunowy (wtyczka) M8.3: okrągły łącznik wtykowy M8, 3-biegunowy (wtyczka) 200-M8: przewód, długość 200 mm z okrągłym połączeniem wtykowym M8, 4-biegunowy, osiowy (wtyczka) 200-M8.3: przewód, długość 200 mm z okrągłym połączeniem wtykowym M8, 3-biegunowy, osiowy (wtyczka) 200-M12: przewód, długość 200 mm z okrągłym połączeniem wtykowym M12, 4-biegunowy, osiowy (wtyczka) M8.1: Snap-In, okrągły łącznik wtykowy M8, 4-biegunowy (wtyczka)
<b>I</b>	<b>Parametryzacja</b> P1: odbiegająca parametryzacja

### Wskazówka



Lista ze wszystkimi dostępnymi typami urządzeń znajduje się na stronie internetowej Leuze [www.leuze.com](http://www.leuze.com).

## Wskazówki



### Przestrzegać użycia zgodnego z przeznaczeniem!



- ☞ Produkt nie jest czujnikiem bezpieczeństwa i nie służy do ochrony osób.
- ☞ Produkt może być eksploatowany tylko przez osoby kompetentne.
- ☞ Produkt stosować tylko zgodnie z przeznaczeniem.

### W przypadku zastosowań UL:



- ☞ Tylko do sieciowania w obwodach prądowych „Class 2”
- ☞ These proximity switches shall be used with UL Listed Cable assemblies rated 30V, 0.5A min, in the field installation, or equivalent (categories: CYJV/ CYJV7 or PVVA/PVVA7)

## Dalsze informacje



- Suma prądów wyjściowych dla obu wyjść, 50 mA dla temperatury otoczenia > 40°C

## Akcesoria


### Technika przyłączeniowa – przewody przyłączeniowe

	Nr art.	Oznaczenie	Artykuł	Opis
	50130850	KD U-M8-4A-V1-050	Przewód przyłączeniowy	Przyłącze 1: Wtyczki okrągłe, M8, osiowy, female, 4 -pin Przyłącze 2: otwarty koniec Ekranowane: Nie Długość przewodu: 5.000 mm Materiał płaszczka: PVC
	50130871	KD U-M8-4W-V1-050	Przewód przyłączeniowy	Przyłącze 1: Wtyczki okrągłe, M8, kątowy, female, 4 -pin Przyłącze 2: otwarty koniec Ekranowane: Nie Długość przewodu: 5.000 mm Materiał płaszczka: PVC

### Technika zamocowań – kątowniki mocujące

	Nr art.	Oznaczenie	Artykuł	Opis
	50118542	BT 200M.5	Kątownik mocujący	Wersja elementu mocującego: Kątowniki kształt L Mocowanie, po stronie instalacji: Mocowanie przelotowe Mocowanie, po stronie urządzenia: przykręcany, przeznaczony dla śrub M3 Rodzaj elementu mocującego: regulowalne Materiał: Stal nierdzewna
	50124651	BT 205M-10SET	Zestaw elementów mocujących	Wersja elementu mocującego: Kątowniki kształt L Mocowanie, po stronie instalacji: Mocowanie przelotowe Mocowanie, po stronie urządzenia: przykręcany Rodzaj elementu mocującego: sztywne Materiał: Metal

### Technika zamocowań – mocowania okrągłych prętów

	Nr art.	Oznaczenie	Artykuł	Opis
	50117829	BTP 200M-D12	System montażowy	Wersja elementu mocującego: Pokrywa ochronna Mocowanie, po stronie instalacji: dla pręta okrągłego 12 mm Mocowanie, po stronie urządzenia: przykręcany Rodzaj elementu mocującego: zaciskany, obrotowe 360°, regulowalne Materiał: Metal

**Akcesoria**

	<b>Nr art.</b>	<b>Oznaczenie</b>	<b>Artykuł</b>	<b>Opis</b>
	50117255	BTU 200M-D12	System montażowy	Wersja elementu mocującego: System montażowy Mocowanie, po stronie instalacji: dla pręta okrągłego 12 mm, Mocowanie zaciskowe z blachy Mocowanie, po stronie urządzenia: przykręcany, przeznaczony dla śrub M3 Rodzaj elementu mocującego: zaciskany, obrotowe 360°, regulowalne Materiał: Metal

**Wskazówka**

☞ Listę z dostępnymi akcesoriami można znaleźć na stronie internetowej Leuze w zakładce Download strony ze szczegółami artykułów.