

技术数据表

安全铰链开关

配件编号: 50135657

S420-9CB5-LW



图片可能不同

内容

- 技术参数
- 尺寸图纸
- 电气连接
- 接线图
- 说明



技术参数

基础数据

系列	S400
----	------

功能

功能	内置到符合由EN ISO 13849-1定义类别4以下控制电路中 内置安全门锁的机械铰链 符合由EN ISO 14119定义的有强制互锁的门锁
----	---

特性参数

使用寿命 T_M	20 年, EN ISO 13849-1
$B10_d$	5,000,000 周期数

电气数据

DC 13 下使用类别	Ue 24 V, Ie 2 A, EN 60947-5-1
AC 15 下使用类别	Ue 24 V, Ie 2 A, EN 60947-5-1
触点	2NC + 2NO
短路保护	500 V, 2 A, gG型, IEC 60269-1

性能数据

额定绝缘电压	30 V AC, 36 V DC
最大约定热电流	2 A

连接

连接数量	1 光束
------	------

连接1

功能	触点连接
类型	电缆
电缆长度	5,000 mm
护套材料	PVC
导线数量	8 芯

机械数据

设计	方形
尺寸 (宽 x 高 x 长)	76 mm x 31.5 mm x 126 mm
外壳材料	不锈钢
不锈钢外壳	AISI 316L
电触点材料	银合金
净重	1,025 g
外壳颜色	银
紧固类型	安装底板 安装螺纹
进线口侧	壁侧
开关类型	无强制锁定互锁装置, ISO 14119
开关原理	蠕变触点
轴向应力	2,000 N·m
径向应力	2,000 N·m
扭转负荷	50 N·m
机械寿命	1,000,000 驱动周期, IEC 6047-5-1
最大激活频率	1,200 每小时, IEC 6047-5-1
内部操作钥匙	包胶的安全铰链开关
强制断开行程(角度)	4 N
最大激活角	180 °
强制断开行程(角度)	来自开关量设定点

环境数据

环境温度, 工作	-25 ... 80 °C
污染程度	3, EN 60947-1

认证

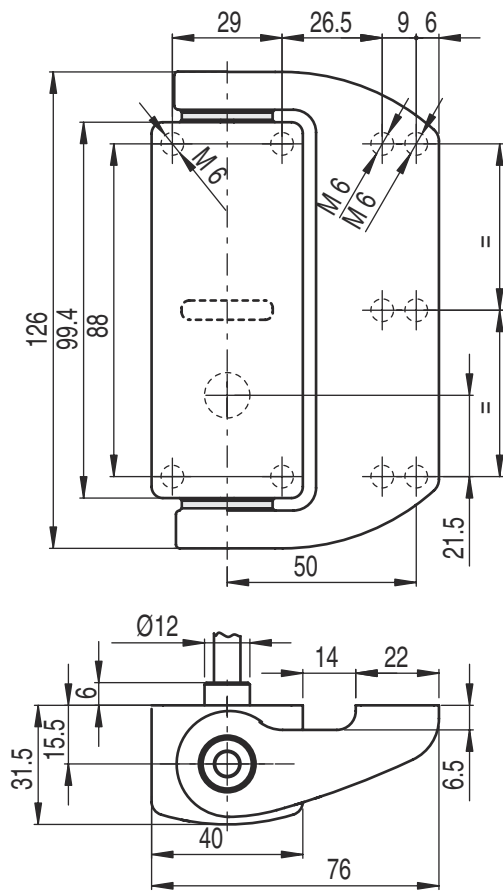
防护等级	IP 67 IP 69K
认证	c UL US TÜV Süd

分类

税率编号	85369095
eCl@ss 5.1.4	27272690
eCl@ss 8.0	27270609
eCl@ss 9.0	27270609
eCl@ss 10.0	27270609
eCl@ss 11.0	27270609
ETIM 5.0	EC002591
ETIM 6.0	EC002591
ETIM 7.0	EC002591

尺寸图纸

所有尺寸单位均为毫米



电气连接

连接1

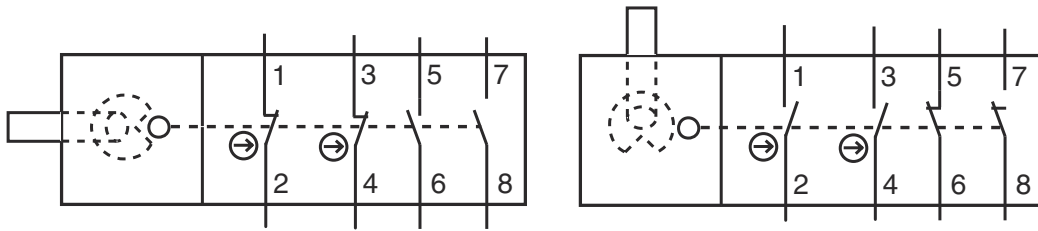
功能	触点连接
类型	电缆
电缆长度	5,000 mm
护套材料	PVC
电缆颜色	黑色
导线数量	8 芯
核心截面	0.5 mm ²

芯线颜色

芯线敷设

黑色	NC(1)
白色 / 黑色	NC(1)
红色	NC(2)
白色 / 红色	NC(2)
棕色	NO(1)
蓝色	NO(1)
紫色	NO(2)
白色 / 紫色	NO(2)

接线图



- | | |
|-------|-------|
| 1 黑色 | 5 棕色 |
| 2 黑-白 | 6 蓝色 |
| 3 红色 | 7 紫色 |
| 4 红-白 | 8 紫-白 |

说明



遵守设备的使用规定！



只能由专业人员将本产品投入运行。
请仅根据正确用途使用本产品。