

## Teknisk datablad

## Sensor magnetkodet

Art. nr.: 63001056

MC336-S1M8-A

### Indhold

- Tekniske data
- Målskitser
- Elektrisk tilslutning
- Kredsløbsdiagram
- Henvisninger



Illustrationen kan afvige



## Tekniske data

### Basisdata

Serie	MC336
-------	-------

### Funktioner

Funktioner	Sikkerhedssystem i forbindelse med signalbearbejdningsanlæg såsom sikkerhedsafbryder MSI-MC310 eller sikkerheds-controller MSI 400. Styringsteknisk integration op til kategori 4 iht. EN ISO 13849-1
------------	--

### Parameter

Brugstid $T_M$	20 år, EN ISO 13849-1
Kategori	op til 4, afhængig af vurdering, 1 sensor tilsluttet, EN ISO 13849-1
$B10_d$	20.000.000 antal cyklusser

### Elektriske data

Beskyttet kredsløb	Kortslutningsbeskyttelse Strømbegrænsning, ved f.eks. MSI-MC310, MSI 400
Kontakttildeling	1NC + 1NO
Kontakttype	Tungekontakt (magnetisk sensitiv)
Krav til spændingsforsyning ved anvendelse iht. cULus (UL 508)	Class 2 circuits
Udgange	
Skiftespænding, maks.	27 V AC/DC
Skiftestrøm, maks.	500 mA

### Tidsforløb

Reaktionstid	3 ms
--------------	------

### Tilslutning

Antal tilslutninger	1 Stk.
Tilslutning 1	
Funktion	Kontakttilslutning
Tilslutningstype	Rundt stik
Gevindstørrelse	M8
Materiale	Metal
Antal poler	4 -polet

### Mekaniske data

Byggeform	kubisk
Dimensioner (B x H x L)	26,2 mm x 13 mm x 36 mm
Materiale hus	Kunststof
Hus kunststof	glasfiberforstærket (PPS), selvslukkende
Nettovægt	56 g
Farve hus	rød
Fastgørelsestype	Gennemgangsfastgørelse
Monteringsposition	vilkårligt ved overensstemmende husmarkeringer
Kontakttype	Konstruktion 4 tvangskoblingsanordning med berøringsløs betjening, EN ISO 14119
Tilkørselsretninger	3-dimensional
Mekanisk levetid	10.000.000 betjeningseksempler
Aktuator, ekstern	magnetkoderet
Frakoblingspunkt (OFF), min.	8 mm
Sikret frakoblingsafstand (sar), min.	11 mm
Sikret tilkoblingsafstand (sao), maks.	3 mm
Skiftetolerance (uden ferromagnetiske materialer i umiddelbar nærhed)	-1 ... 1 mm
Afstand til andre magnetsensorer, min.	50 mm
Tilkørselshastighed, min.	0,05 m/s

### Omgivelsesdata

Omgivelsestemperatur drift	-20 ... 70 °C
Forureningsgrad, ekstern	3, EN 60947-1

### Certificeringer

Kapsling	IP 67
Godkendelser	c UL US TÜV Süd (med egnet sikkerhedsrelæ)
Kontrolmetode EMC iht. standarder	EN 60947-5-3 EN 61000-6-2 EN 61000-6-3
Kontrolmetode svingninger iht. standarder	EN 60947-5-3
Kontrolmetode stød iht. standarder	EN 60947-5-3

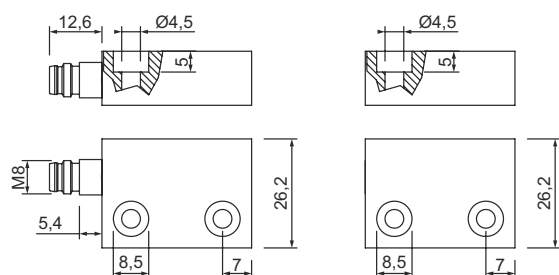
### Klassifikation

Toldtarifnummer	90328900
eCl@ss 5.1.4	27272402
eCl@ss 8.0	27272402
eCl@ss 9.0	27272402
eCl@ss 10.0	27272402
eCl@ss 11.0	27272402
ETIM 5.0	EC002544
ETIM 6.0	EC002544
ETIM 7.0	EC002544

## Målskitser

Alle målangivelser i millimeter

### Mål sensor og aktuator



## Elektrisk tilslutning

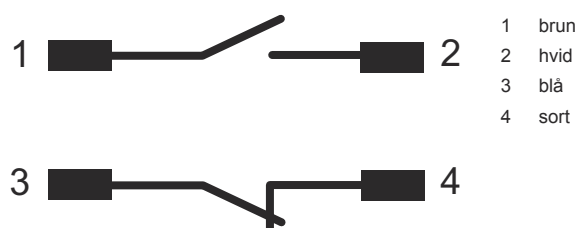
### Tilslutning 1

<b>Funktion</b>	Kontakttilslutning
<b>Tilslutningstype</b>	Rundt stik
<b>Gevindstørrelse</b>	M8
<b>Type</b>	male
<b>Materiale</b>	Metal
<b>Antal poler</b>	4 -polet
<b>Bestykning</b>	Kontaktvisning uden aktivering af aktuator

Pin	Pintildeling	Lederfarve
1	NO	brun
2	NO	hvid
3	NC	blå
4	NC	sort



## Kredsløbsdiagram



## Henvisninger

**⚠ Overhold den tilsigtede brug!**

- ☞ Produktet må kun tages i drift af autoriserede personer.
- ☞ Anvend produktet udelukkende i overensstemmelse med den tilsigtede brug.

## Henvisninger

### PAS PÅ!



- ↳ Sensoren har ingen intern fejlregistrering og kan i tilfælde af fejl ikke indtage en sikker tilstand.
- ↳ Ved brug af sensoren iht. DIN EN 60947-5-3 skal der tilsluttes en egnet evalueringsenhed.
- ↳ I kombination med en egnet evalueringsenhed kan sensoren integreres styringsteknisk i sikkerhedssystemer og til kat. 4 / PL e iht. EN ISO 13849-1 og SIL CL 3 iht. IEC 62061.