

## Scheda tecnica dati Sensore di guida ottica

Cod. art.: 50137473

OGS 600-140/CN-M12

### Contenuto

- Dati tecnici
- Disegni quotati
- Collegamento elettrico
- Diagrammi
- Avvisi
- Accessori



La figura può variare



CANopen **RS232**



## Dati tecnici

### Dati di base

<b>Serie</b>	OGS 600
<b>Applicazione</b>	Guida ottica su pista
<b>Tipi di piste</b>	Pista chiara su sfondo scuro Pista retroriflettente Pista scura su sfondo chiaro

### Dati ottici

<b>Zona di lavoro</b>	10 ... 70 mm
<b>Sorgente luminosa</b>	LED, Rosso
<b>LED, lunghezza d'onda della luce</b>	634 nm
<b>Forma del segnale di emissione</b>	Pulsante
<b>Larghezza di riconoscimento pista intera</b>	115 mm

### Dati di misura

<b>Risoluzione del valore di misura</b>	1 mm, Distanza di lavoro di 35 mm
<b>Errore di linearità</b>	0 ... 5 mm, Distanza di lavoro di 35 mm
<b>Valore di emissione per bordi</b>	170 ... 1.330
<b>Valore di emissione massimo</b>	0 ... 1.500

### Dati elettrici

<b>Circuito di protezione</b>	Protezione contro i cortocircuiti Protezione contro l'inversione di polarità
-------------------------------	---

### Dati di potenza

<b>Tensione di alimentazione <math>U_B</math></b>	18 ... 30 V, CC
<b>Potenza assorbita media</b>	4 W

### Uscite

<b>Numero uscite di commutazione digitali</b>	1 pezzo(i)
---	------------

### Uscite di commutazione

<b>Tipo</b>	Uscita di commutazione digitale
<b>Tipo di tensione</b>	CC
<b>Corrente di commutazione max.</b>	100 mA
<b>Tensione di commutazione</b>	high: $\geq(U_B - 2V)$ low: $\leq 2V$

### Uscita di commutazione 1

<b>Elemento di commutazione</b>	Transistor, PNP
<b>Principio di commutazione</b>	Monitoraggio della pista / monitoraggio del contrasto, regolabile

### Comportamento temporale

<b>Tempo di ciclo</b>	10 ms
-----------------------	-------

### Interfaccia

<b>Tipo</b>	CANopen
<b>CANopen</b>	
<b>Funzione</b>	Processo
<b>Velocità di trasmissione</b>	10 ... 1.000 kBit/s

### Interfaccia di assistenza

<b>Tipo</b>	RS 232
<b>RS 232</b>	
<b>Velocità di trasmissione</b>	115.200 bit/s

### Collegamento

<b>Numero di collegamenti</b>	2 pezzo(i)
-------------------------------	------------

#### Collegamento 1

<b>Funzione</b>	Interfaccia dati
<b>Tipo di collegamento</b>	Connettore circolare
<b>Grandezza della filettatura</b>	M12
<b>Tipo</b>	female
<b>Materiale</b>	Metallo
<b>Numero di poli</b>	5 poli
<b>Codifica</b>	Codifica A

#### Collegamento 2

<b>Funzione</b>	Alimentazione di tensione Interfaccia di assistenza Segnale OUT
<b>Tipo di collegamento</b>	Connettore circolare
<b>Grandezza della filettatura</b>	M12
<b>Tipo</b>	male
<b>Materiale</b>	Metallo
<b>Numero di poli</b>	5 poli
<b>Codifica</b>	Codifica A

### Dati meccanici

<b>Forma costruttiva</b>	Cubica
<b>Dimensioni (L x P x H)</b>	34,5 mm x 47,5 mm x 216 mm
<b>Alloggiamento in metallo</b>	Alluminio
<b>Materiale della copertura della lente</b>	Plastica
<b>Peso netto</b>	245 g
<b>Colore dell'alloggiamento</b>	Rosso
<b>Tipo di fissaggio</b>	Supporto in dotazione

### Comando e visualizzazione

<b>Tipo di configurazione/parametrizzazione</b>	Software
---	----------

### Dati ambientali

<b>Temperatura ambiente, funzionamento</b>	-15 ... 50 °C
<b>Temperatura ambiente, stoccaggio</b>	-30 ... 60 °C

### Certificazioni

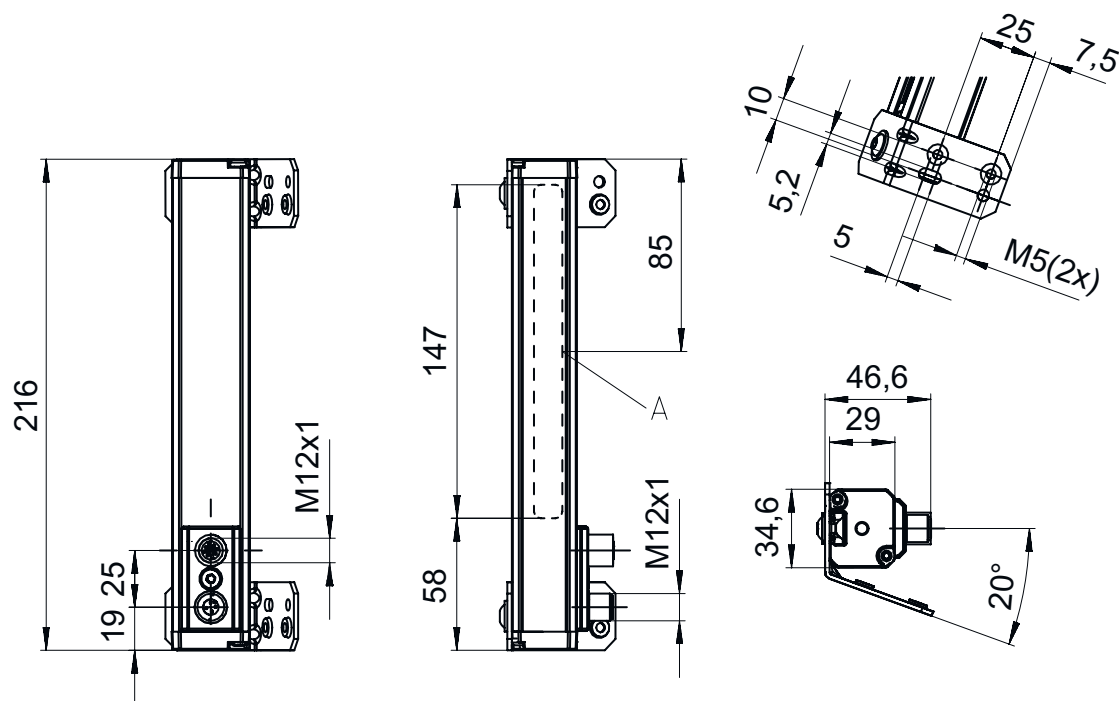
<b>Grado di protezione</b>	IP 65
<b>Classe di protezione</b>	III
<b>Omologazioni</b>	c UL US
<b>Norme di riferimento</b>	EN 60947-5-2:2007+A1:2012

### Classificazione

<b>Voce tariffaria doganale</b>	85365019
<b>eCl@ss 5.1.4</b>	27270906
<b>eCl@ss 8.0</b>	27270906
<b>eCl@ss 9.0</b>	27270906
<b>eCl@ss 10.0</b>	27270906
<b>eCl@ss 11.0</b>	27270906
<b>ETIM 5.0</b>	EC001820
<b>ETIM 6.0</b>	EC001820
<b>ETIM 7.0</b>	EC001820

## Disegni quotati

Tutte le dimensioni in millimetri



A Illuminazione integrata

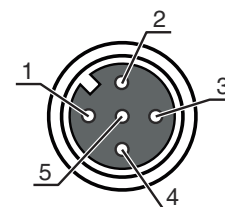
## Collegamento elettrico

### Collegamento 1

Funzione	Interfaccia dati
Tipo di collegamento	Connettore circolare
Grandezza della filettatura	M12
Tipo	female
Materiale	Metallo
Numero di poli	5 poli
Codifica	Codifica A

### Pin Assegnazione dei pin

Pin	Assegnazione dei pin
1	CAN Shield
2	n.c.
3	CAN GND
4	CAN H
5	CAN L



# Collegamento elettrico

## Collegamento 2

<b>Funzione</b>	Alimentazione di tensione Interfaccia di assistenza Segnale OUT
<b>Tipo di collegamento</b>	Connettore circolare
<b>Grandezza della filettatura</b>	M12
<b>Tipo</b>	male
<b>Materiale</b>	Metallo
<b>Numero di poli</b>	5 poli
<b>Codifica</b>	Codifica A

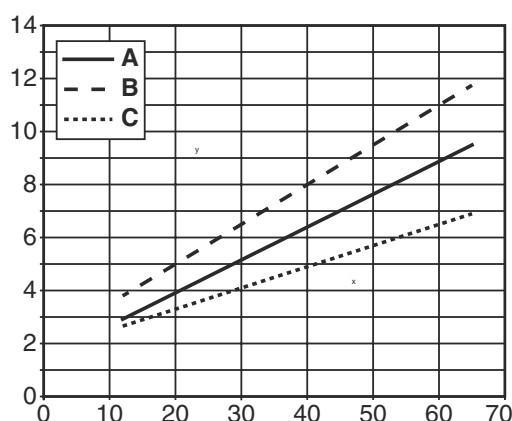
### Pin Assegnazione dei pin

<b>1</b>	V+
<b>2</b>	RxD RS232
<b>3</b>	GND
<b>4</b>	OUT 1
<b>5</b>	TxD RS 232



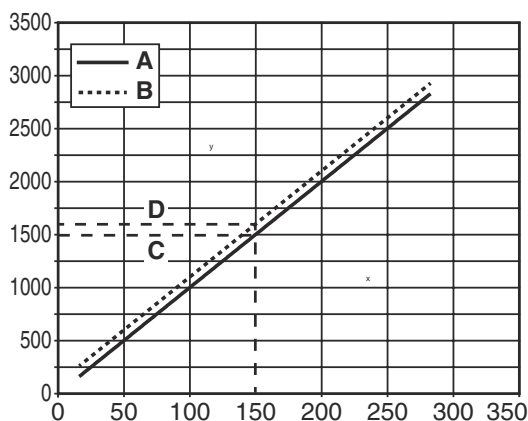
## Diagrammi

Curva caratteristica di un valore tipico: errore di linearità



- x Distanza tra sensore e suolo [mm]
- y Errore di linearità [mm]
- A Valore tipico
- B max.
- C min.

Curva caratteristica del sensore con una pista



- x Posizione del bordo sinistro della pista sotto al sensore [mm]
- y Posizione del bordo
- A Valore della misura del bordo sinistro
- B Valore della misura del bordo destro
- C Posizione del bordo sinistro
- D Posizione del bordo destro

## Avvisi

### Rispettare l'uso previsto!



- ☞ Questo prodotto non è un sensore di sicurezza e non serve alla protezione di persone.
- ☞ Il prodotto deve essere messo in servizio solo da personale qualificato.
- ☞ Utilizzare il prodotto solo conformemente all'uso previsto.







### Per applicazioni UL:



- ☞ Per applicazioni UL l'utilizzo è consentito solo in circuiti di Class-2 secondo NEC (National Electric Code).
- ☞ Temperatura ambiente max.: 50°C
- ☞ «Solo per l'impiego in applicazioni NFPA 79»
- ☞ «Adatto solo per uso interno»

## Accessori

### Sistemi di connessione - Cavi di collegamento

	Cod. art.	Designazione	Articolo	Descrizione
  	50114692	KB DN/CAN-2000 BA	Cavo di collegamento	Idoneo per interfaccia: DeviceNet, CANopen Collegamento 1: Connettore circolare, M12, assiale, female, Codifica A, 5 poli Collegamento 2: A cablare Schermato: Sì Lunghezza cavo: 2.000 mm Materiale della guaina: PUR
  	50114693	KB DN/CAN-2000 SA	Cavo di collegamento	Idoneo per interfaccia: DeviceNet, CANopen Collegamento 1: Connettore circolare, M12, assiale, male, Codifica A, 5 poli Collegamento 2: A cablare Schermato: Sì Lunghezza cavo: 2.000 mm Materiale della guaina: PUR

### Avviso



- ☞ È possibile trovare una lista con tutti gli accessori disponibili sul sito di Leuze nel registro Download della pagina di dettaglio del prodotto.