

## Scheda tecnica dati

### Cappa di copertura

Cod. art.: 50148549

AC IVS 1048-RED

#### Contenuto

- Dati tecnici
- Disegni quotati
- Diagrammi



La figura può variare

## Dati tecnici

### Dati di base

<b>Tipo</b>	Cappa di copertura con filtro passa-banda per luce rossa Cappa di copertura con filtro passa-banda per luce rossa
<b>Idoneo per</b>	DCR 1048i IVS 1048i

### Dati ottici

<b>Lunghezza d'onda</b>	635 nm
<b>Trasmissione</b>	615 - 645 nm (>85%), 350 - 570 / 700 - 1100 nm (<3%)
<b>Angolo d'incidenza (AOI)</b>	0 ... 15 °
<b>Avviso</b>	La cappa di copertura non può essere utilizzata con le lenti Lens-S-M12-4F4 e Lens-S-M12-4F8. Senza cappa di copertura il sensore ha un grado di protezione IP40.

### Dati meccanici

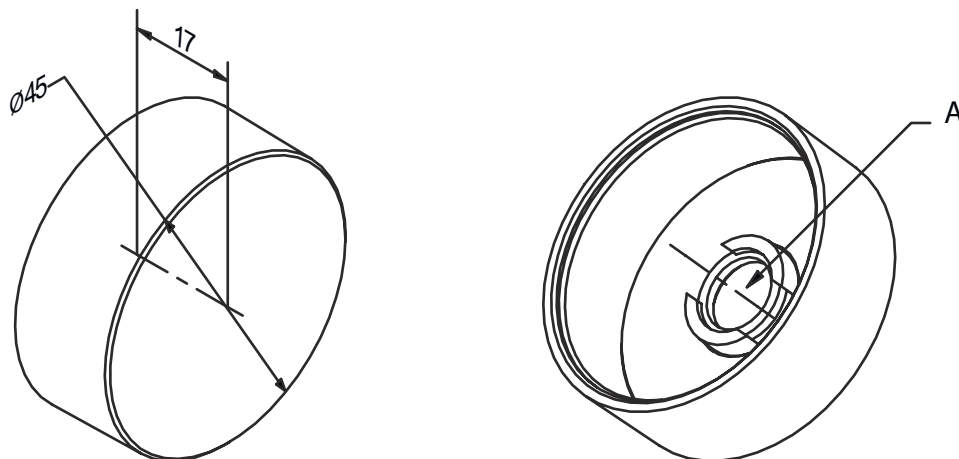
<b>Forma costruttiva</b>	anello
<b>Spessore</b>	1 mm
<b>Diametro esterno</b>	11,8 mm
<b>Peso netto</b>	1 g
<b>Colore dell'alloggiamento</b>	Rosso
<b>Materiale</b>	BOROFLOAT®

### Classificazione

<b>Voce tariffaria doganale</b>	90022000
<b>ECLASS 5.1.4</b>	27310203
<b>ECLASS 8.0</b>	27310203
<b>ECLASS 9.0</b>	27310203
<b>ECLASS 10.0</b>	27273603
<b>ECLASS 11.0</b>	27273603
<b>ECLASS 12.0</b>	27273603
<b>ECLASS 13.0</b>	27273603
<b>ECLASS 14.0</b>	27273603
<b>ETIM 5.0</b>	EC002498
<b>ETIM 6.0</b>	EC003015
<b>ETIM 7.0</b>	EC003015
<b>ETIM 8.0</b>	EC003015
<b>ETIM 9.0</b>	EC003015

## Disegni quotati

Tutte le dimensioni in millimetri



AVVISO Il filtro viene inserito nella cappa di copertura

A Supporto del filtro

## Diagrammi

### Banda passante

