

## Hoja técnica

### Fotocélula bifurcada

Código: 50146166

GS04B/P.1-70-M8.3



La figura puede variar

#### Contenido

- Datos técnicos
- Dibujos acotados
- Conexión eléctrica
- Operación e Indicación
- Código de producto
- Notas
- Accesorios



## Datos técnicos

### Datos básicos

|                  |                              |
|------------------|------------------------------|
| Serie            | 04B                          |
| Principio físico | Óptico                       |
| Aplicación       | Detección de piezas pequeñas |

### Parámetros

|      |             |
|------|-------------|
| MTTF | 700,42 Años |
|------|-------------|

### Datos ópticos

|                           |           |
|---------------------------|-----------|
| Fuente de luz             | LED, Rojo |
| Longitud de onda          | 660 nm    |
| Forma de señal de emisión | Pulsado   |

### Datos de medición

|                           |         |
|---------------------------|---------|
| Repetibilidad             | 0,02 mm |
| Diámetro mínimo de objeto | 0,3 mm  |

### Datos eléctricos

|                        |   |
|------------------------|---|
| Circuito de protección | Protección contra cortocircuito<br>Protección contra polarización inversa |
|------------------------|---|

### Datos de potencia

|                               |                      |
|-------------------------------|----------------------|
| Tensión de alimentación $U_B$ | 10 ... 30 V, CC      |
| Ondulación residual           | 0 ... 15 %, De $U_B$ |
| Corriente en vacío            | 0 ... 30 mA          |
| Histéresis de conmutación     | 100 $\mu$ m          |

### Salidas

|                             |              |
|-----------------------------|--------------|
| Número de salidas digitales | 1 Unidad(es) |
|-----------------------------|--------------|

### Salidas

|                                |  |
|--------------------------------|--|
| Tipo                           | Salida digital                         |
| Tipo de tensión                | CC                                     |
| Corriente de conmutación, máx. | 100 mA                                 |
| Tensión de conmutación         | high: $\geq(U_B-2V)$<br>low: $\leq 2V$ |

### Salida 1

|                          |                                  |
|--------------------------|----------------------------------|
| Elemento de conmutación  | Transistor, PNP                  |
| Principio de conmutación | Conmutable en claridad/oscuridad |

### Respuesta temporal

|                           |          |
|---------------------------|----------|
| Frecuencia de conmutación | 5.000 Hz |
| Tiempo de respuesta       | 0,1 ms   |
| Tiempo de inicialización  | 150 ms   |

### Conexión

|                      |              |
|----------------------|--------------|
| Número de conexiones | 1 Unidad(es) |
|----------------------|--------------|

### Conexión 1

|                  |                                      |
|------------------|--------------------------------------|
| Función          | Alimentación de tensión<br>Señal OUT |
| Tipo de conexión | Conector redondo                     |
| Tamaño de rosca  | M8                                   |
| Tipo             | Conector macho                       |
| Material         | Metal                                |
| Número de polos  | 3 polos                              |

### Datos mecánicos

|                              |                       |
|------------------------------|-----------------------|
| Diseño                       | Horquilla             |
| Ancho de boca                | 70 mm                 |
| Profundidad de boca          | 55 mm                 |
| Dimensiones (An x Al x L)    | 10 mm x 90 mm x 80 mm |
| Material de carcasa          | Metal                 |
| Carcasa de metal             | Aluminio              |
| Material, cubierta de óptica | Vidrio                |
| Peso neto                    | 62 g                  |
| Color de carcasa             | Negro, RAL 9005       |
| Tipo de fijación             | Fijación pasante      |

### Operación e Indicación

|                             |  |
|-----------------------------|--|
| Tipo de indicación          | LED  |
| Número de LED               | 1 Unidad(es)   |
| Elementos de uso            | Potenciómetro de 270°                                    |
| Función del elemento de uso | Ajuste de sensibilidad<br>Conmutación claridad/oscuridad |

### Datos ambientales

|                                  |               |
|----------------------------------|---------------|
| Temperatura ambiente en servicio | -25 ... 60 °C |
|----------------------------------|---------------|

### Certificaciones

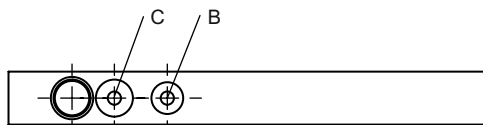
|                            |   |
|----------------------------|---|
| Índice de protección       | IP 67   |
| Clase de seguridad         | III   |
| Certificaciones            | c UL US   |
| Sistema de normas vigentes | IEC 60947-5-2, DIN EN ISO 1389-1:2016 anexo C,D |

### Clasificación

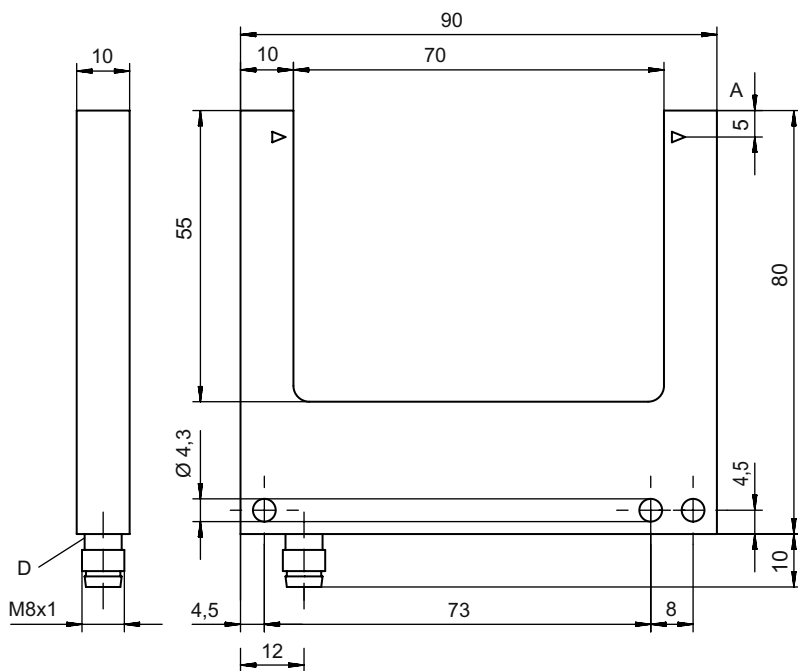
|                   |          |
|-------------------|----------|
| Número de arancel | 85365019 |
| ECLASS 5.1.4      | 27270909 |
| ECLASS 8.0        | 27270909 |
| ECLASS 9.0        | 27270909 |
| ECLASS 10.0       | 27270909 |
| ECLASS 11.0       | 27270909 |
| ETIM 5.0          | EC002720 |
| ETIM 6.0          | EC002720 |
| ETIM 7.0          | EC002720 |

# Dibujos acotados

Todas las medidas en milímetros



- A Eje óptico
- B Ajuste de sensibilidad
- C Conmutación claridad/oscuridad
- D Indicador LED



## Conexión eléctrica

### Conexión 1

|                         |                         |
|-------------------------|-------------------------|
| <b>Función</b>          | Alimentación de tensión |
|                         | Señal OUT               |
| <b>Tipo de conexión</b> | Conector redondo        |
| <b>Tamaño de rosca</b>  | M8                      |
| <b>Tipo</b>             | Conector macho          |
| <b>Material</b>         | Metal                   |
| <b>Número de polos</b>  | 3 polos                 |

### Pin Asignación de pines

|            |                            |
|------------|----------------------------|
| <b>Pin</b> | <b>Asignación de pines</b> |
| 1          | V+                         |
| 3          | GND                        |
| 4          | OUT 1                      |



## Operación e Indicación


| LED | Display                | Significado                         |
|-----|------------------------|-------------------------------------|
| 1   | Amarillo, luz continua | Salida/estado de conmutación activo |

# Código de producto

Denominación del artículo: **AAA04B/C.D-EEE-FFF**

|               |  |
|---------------|--|
| <b>AAA04B</b> | <b>Principio de funcionamiento / diseño</b><br>GS04B: sensor óptico de horquilla, fuente de luz LED<br>GSL04B: sensor óptico de horquilla, fuente de luz láser   |
| <b>C</b>      | <b>Salida/función</b><br>P: salida de transistor PNP, de conmutación oscuridad<br>N: salida de transistor NPN, de conmutación oscuridad<br>1: IO-Link/de conmutación claridad (NPN)/de conmutación oscuridad (PNP) |
| <b>D</b>      | <b>Equipamiento</b><br>1: potenciómetro de 270°  |
| <b>EEE</b>    | <b>Ancho de boca [mm]</b><br>Ancho de boca en milímetros   |
| <b>FFF</b>    | <b>Conexión eléctrica</b><br>M8.3: conector M8, de 3 polos (conector macho)  |


**Nota**



Encontrará una lista con todos los tipos de equipo disponibles en el sitio web de Leuze: [www.leuze.com](http://www.leuze.com).

## Notas



**¡Atención al uso conforme!**



- El producto no es un sensor de seguridad y no es apto para la protección de personas.
- El producto solo lo pueden poner en marcha personas capacitadas.
- Emplee el producto para el uso conforme definido.

## Accesorios

### Sistema de conexión - Cables de conexión

|   | <b>Código</b> | <b>Denominación</b> | <b>Artículo</b>   | <b>Descripción</b>  |
|---|---------------|---------------------|-------------------|---|
|  | 50130832      | KD U-M8-3A-V1-050   | Cable de conexión | Conexión 1: Conector redondo, M8, Axial, Conector hembra, 3 polos<br>Conexión 2: Final abierto<br>Apantallado: No<br>Longitud de cable: 5.000 mm<br>Material de cubierta: PVC   |
|  | 50130862      | KD U-M8-3W-V1-050   | Cable de conexión | Conexión 1: Conector redondo, M8, Acodado, Conector hembra, 3 polos<br>Conexión 2: Final abierto<br>Apantallado: No<br>Longitud de cable: 5.000 mm<br>Material de cubierta: PVC |

## Accesorios

### Nota



🔗 Encontrará una lista con todos los accesorios disponibles en el sitio web de Leuze, en la pestaña de Descargas de la página detallada del artículo.