

## Technisch gegevensblad

## Sensor achtergrondonderdrukking

Art.-nr.: 50152196

HT25CPP/6G-200-M12



Afbeelding kan afwijken

### Inhoud

- Technische gegevens
- Maattekeningen
- Elektrische aansluiting
- Diagrammen
- Bediening en display
- Artikelsleutel
- Opmerkingen
- Meer informatie
- Toebehoren



## Technische gegevens

### Basisgegevens

|                  |   |
|------------------|---|
| Serie            | 25C                                       |
| Werkingsprincipe | Tastprincipe met achtergrondonderdrukking |

### Optische gegevens

|                                       |                                |
|---------------------------------------|--------------------------------|
| zwart-wit-fout                        | < 10% tot en met 400 mm        |
| Bedrijfsreikwijdte                    | gewaarborgde reikwijdte        |
| Bedrijfsreikwijdte, wit 90%           | 0 ... 1,2 m                    |
| Bedrijfsreikwijdte, grijs 18%         | 0,01 ... 0,75 m                |
| Bedrijfsreikwijdte, zwart 6%          | 0,01 ... 0,65 m                |
| Reikwijdtegrenzen                     | 0 ... 1,2 m                    |
| Reikwijdtegrenzen                     | typische reikwijdte            |
| Instelbereik                          | 50 ... 1.200 mm                |
| Lichtbron                             | Power PinPoint LED, Rood       |
| Golflengte                            | 645 nm                         |
| Zendsignaalvorm                       | gepulst                        |
| LED-groep                             | Vrije groep (volgens EN 62471) |
| Lichtvlek grootte [bij sensorafstand] | 8 mm [400 mm]                  |
| Type lichtvlekgeometrie               | rond                           |
| Focus                                 | vast                           |

### Elektrische gegevens

|             |   |
|-------------|---|
| Bluscircuit | Kortsluitbeveiliging<br>Ompoolbeveiliging |
|-------------|---|

### Prestatiegegevens

|                        |                                    |
|------------------------|------------------------------------|
| Voedingsspanning $U_B$ | 10 ... 30 V, DC, incl. restdrempel |
| Restdrempel            | 0 ... 15 %, van $U_B$              |
| Nullaststroom          | 0 ... 20 mA                        |

### Uitgangen

|                                  |       |
|----------------------------------|-------|
| Aantal digitale schakeluitgangen | 2 St. |
|----------------------------------|-------|

### Schakeluitgangen

|                     |   |
|---------------------|---|
| Spanningstype       | DC  |
| Schakelstroom, max. | 100 mA  |
| Schakelspanning     | hoog: $\geq(U_B - 2,5V)$<br>low: $\leq 2,5 V$ |

### Schakeluitgang 1

|                 |  |
|-----------------|--|
| Toewijzing      | Aansluiting 1, pin 4                             |
| Schakelement    | Transistor, Push-pull                            |
| Schakelprincipe | lichtschakelend (PNP)/<br>donkerschakelend (NPN) |

### Schakeluitgang 2

|                 |  |
|-----------------|--|
| Toewijzing      | Aansluiting 1, pin 2                             |
| Schakelement    | Transistor, Push-pull                            |
| Schakelprincipe | donkerschakelend (PNP)/<br>lichtschakelend (NPN) |

### Tijdgedrag

|                       |          |
|-----------------------|----------|
| Schakelfrequentie     | 1.000 Hz |
| Aanspreektijd         | 0,5 ms   |
| Gereedheidsvertraging | 300 ms   |

### Aansluiting 1

|                  |                                     |
|------------------|-------------------------------------|
| Functie          | Signaal OUT<br>Spanningsvoorziening |
| Type aansluiting | Kabel met ronde stekker             |
| Kabellengte      | 200 mm                              |
| Materiaal mantel | PUR                                 |
| Kabelkleur       | zwart                               |
| Aderdoorsnede    | 0,2 mm <sup>2</sup>                 |
| Schroefdraadmaat | M12                                 |
| Type             | male                                |
| Materiaal        | PUR                                 |
| Aantal polen     | 4 -polig                            |
| Codering         | A-gecodeerd                         |

### Mechanische gegevens

|                           |   |
|---------------------------|---|
| Afmeting (b x h x l)      | 15 mm x 42,7 mm x 30 mm   |
| Materiaal behuizing       | Kunststof   |
| Behuizing kunststof       | ABS   |
| Materiaal optiekafdekking | Kunststof   |
| Nettogewicht              | 33 g  |
| Kleur behuizing           | Rood  |
| Type bevestiging          | Doorgaande bevestiging met M4-<br>schroefdraad<br>via optioneel bevestigingsonderdeel |
| Materiaalverdraagzaamheid | ECOLAB  |

### Bediening en display

|                               |                        |
|-------------------------------|------------------------|
| Type weergave                 | LED                    |
| Aantal LED's                  | 2 St.                  |
| Bedieningselement             | Meergangs-spindel      |
| Functie van bedieningselement | Scanafstandsinstelling |

### Omgevingsgegevens

|                              |               |
|------------------------------|---------------|
| Omgevingstemperatuur bedrijf | -40 ... 60 °C |
| Omgevingstemperatuur opslag  | -40 ... 70 °C |

### Certificeringen

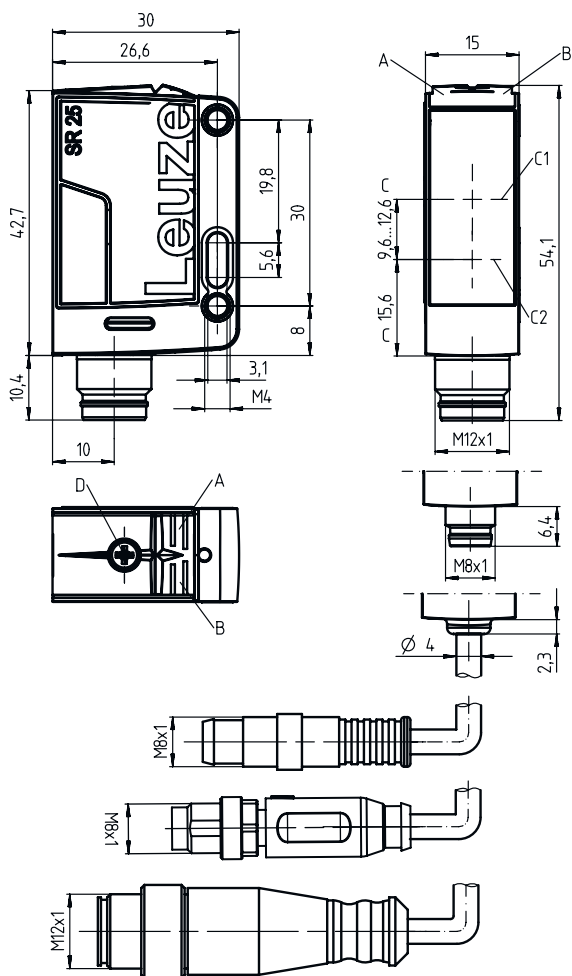
|                   |                 |
|-------------------|-----------------|
| Beschermingsgraad | IP 67<br>IP 69K |
| Beschermingsgraad | III             |
| Goedkeuringen     | c UL US         |
| Geldige norm      | IEC 60947-5-2   |

### Classificatie

|                    |          |
|--------------------|----------|
| Douanetariefnummer | 85365019 |
| ECLASS 5.1.4       | 27270904 |
| ECLASS 8.0         | 27270904 |
| ECLASS 9.0         | 27270904 |
| ECLASS 10.0        | 27270904 |
| ECLASS 11.0        | 27270904 |
| ECLASS 12.0        | 27270903 |
| ECLASS 13.0        | 27270903 |
| ECLASS 14.0        | 27270903 |
| ECLASS 15.0        | 27270903 |
| ETIM 5.0           | EC002719 |
| ETIM 6.0           | EC002719 |
| ETIM 7.0           | EC002719 |
| ETIM 8.0           | EC002719 |
| ETIM 9.0           | EC002719 |
| ETIM 10.0          | EC002719 |

# Maattekeningen

Alle maten in millimeter



- A LED groen
- B LED geel
- C Optische as
- C1 Ontvanger
- C2 Zender
- D Scanafstandsinstelling

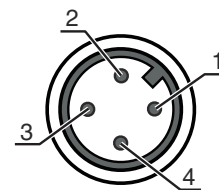
## Elektrische aansluiting

### Aansluiting 1

|                  |                         |
|------------------|-------------------------|
| Functie          | Signaal OUT             |
|                  | Spanningsvoorziening    |
| Type aansluiting | Kabel met ronde stekker |
| Kabellengte      | 200 mm                  |
| Materiaal mantel | PUR                     |
| Kabelkleur       | zwart                   |
| Aderdoorsnede    | 0,2 mm <sup>2</sup>     |
| Schroefdraadmaat | M12                     |
| Type             | male                    |
| Materiaal        | PUR                     |
| Aantal polen     | 4 -polig                |
| Codering         | A-gecodeerd             |

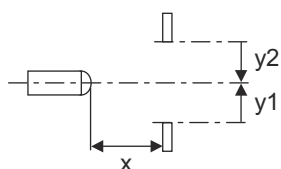
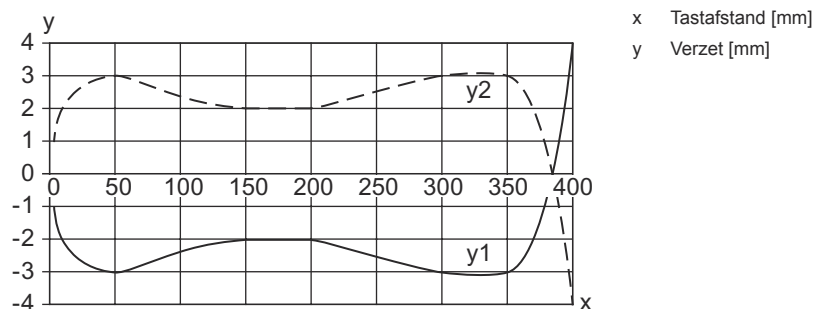
# Elektrische aansluiting

| Pin | Pintoewijzing |
|-----|---------------|
| 1   | V+            |
| 2   | OUT 2         |
| 3   | GND           |
| 4   | OUT 1         |

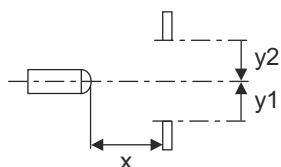
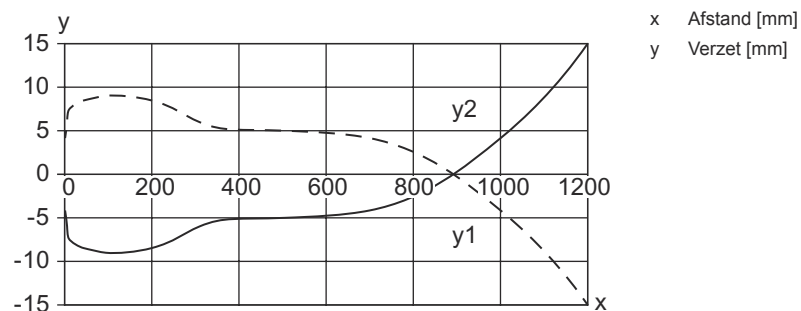


## Diagrammen

### Typisch aanspreekgedrag (instelafstand 400 mm)



### Typisch aanspreekgedrag (instelafstand 1200 mm)



## Diagrammen

### Typisch zwart-wit-gedrag



x Tastafstand [mm]  
 y Reductie van de tastafstand [mm]  
 A wit 90%  
 B grijs 18%  
 C zwart 6%



## Bediening en display

| LED | Display              | Verklaring       |
|-----|----------------------|------------------|
| 1   | groen, permanent aan | Bedrijfsgeedheid |
| 2   | geel, permanent aan  | Object herkend   |

## Artikelsleutel

Artikelaanduiding: **AAA25C d EE-f.GGH/iJ-K**

|               |  |
|---------------|--|
| <b>AAA25C</b> | <b>Werkingsprincipe / bouwvorm</b><br>HT25C: Reflectorlichttaster met achtergrondonderdrukking<br>PRK25C: Reflectorfotocel met polarisatiefilter<br>LS25C: Zender-ontvanger systeem zender<br>LE25C: Zender-ontvanger systeem ontvanger<br>DRT25C: dynamische referentietaster   |
| <b>d</b>      | <b>Lichtsoort</b><br>Vervalt: rood licht<br>I: infrarood   |
| <b>EE</b>     | <b>Lichtbron</b><br>Vervalt: LED<br>PP: Power PinPoint LED<br>L1: Laserklasse 1<br>L2: Laserklasse 2   |
| <b>f</b>      | <b>Vooringestelde tastafstand (optioneel)</b><br>Vervalt: reikwijdte volgens gegevensblad<br>xxxF: vooringestelde tastafstand [mm]   |
| <b>GG</b>     | <b>Uitrusting</b><br>A: autocollimatieprincipe (enkele lens)<br>S: kleine lichtvlek<br>D: detectie van in krimpfolie verpakte objecten<br>X: extended-variant<br>HF: onderdrukking van HF verlichting (LED)<br>XL: extra lange lichtvlek<br>T: autocollimatieprincipe (enkele lens) voor hoogtransparante flessen zonder tracking<br>TT: autocollimatieprincipe (enkele lens) voor hoogtransparante flessen met tracking<br>F: voorgrondonderdrukking<br>R: Grotere reikwijdte<br>SL: Sleufplaat |

## Artikelsleutel

|          |   |
|----------|---|
| <b>H</b> | <b>Reikwijdte-instelling</b><br>1: potentiometer 270°<br>2: meerslagenpotentiometer<br>3: teach-in via toets<br>R: Grotere reikwijdte   |
| <b>i</b> | <b>Schakeluitgang / functie OUT 1/IN: pin 4 of ader zwart</b><br>2: NPN-transistoruitgang, lichtschakelend<br>N: NPN-transistoruitgang, donkerschakelend<br>4: PNP-transistoruitgang, lichtschakelend<br>P: PNP-transistoruitgang, donkerschakelend<br>X: Pin niet toegewezen<br>8: activeringsingang (activering met high-signaal)<br>L: IO-Link-interface (SIO-mode: PNP lichtschakelend, NPN donkerschakelend)<br>6: push-pull schakeluitgang, PNP lichtschakelend, NPN donkerschakelend<br>G: push-pull schakeluitgang, PNP donkerschakelend, NPN lichtschakelend |
| <b>J</b> | <b>Schakeluitgang / functie OUT 2/IN: pin 2 of ader wit</b><br>2: NPN-transistoruitgang, lichtschakelend<br>N: NPN-transistoruitgang, donkerschakelend<br>4: PNP-transistoruitgang, lichtschakelend<br>P: PNP-transistoruitgang, donkerschakelend<br>W: alarmuitgang<br>X: Pin niet toegewezen<br>6: push-pull schakeluitgang, PNP lichtschakelend, NPN donkerschakelend<br>T: teach-in via leiding<br>G: push-pull schakeluitgang, PNP donkerschakelend, NPN lichtschakelend<br>8: activeringsingang (activering met high-signaal)                                   |
| <b>K</b> | <b>Elektrische aansluiting</b><br>Vervalt: kabel, standaardlengte 2000 mm, 4-aderig<br>200-M12: kabel, lengte 200 mm met ronde M12-stekkerverbinding, 4-polig, axiaal (connector)<br>M8: ronde M8-stekkerverbinding, 4-polig (connector)<br>M12: ronde M12-stekkerverbinding, 4-polig (connector)<br>200-M8: kabel, lengte 200 mm met ronde M8-stekkerverbinding, 4-polig, axiaal (connector)<br>M8.1: snap-in, ronde M8-stekkerverbinding, 4-polig (connector)   |

### Opmerking



Een lijst met alle beschikbare apparaattypen vindt u op de webpagina van Leuze via [www.leuze.com](http://www.leuze.com).

## Opmerkingen



### Gebruiken voor het bedoeld gebruik!



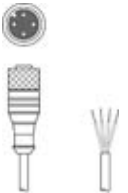

- ↳ Het product is geen veiligheidssensor en dient niet voor personenbeveiliging.
- ↳ Het product mag alleen door een bevoegd persoon in bedrijf worden gesteld.
- ↳ Het product uitsluitend gebruiken volgens het bedoeld gebruik.

## Meer informatie

- Lichtbron: gemiddelde levensduur 100.000 uur bij omgevingstemperatuur 25°C
- Som van de uitgangsströmen voor beide uitgangen 100 mA

## Toebehoren



### Aansluittechniek - aansluitkabels

|   | Art.-nr. | Benaming           | Artikel       | Beschrijving   |
|---|----------|--------------------|---------------|--|
|  | 50130652 | KD U-M12-4A-V1-050 | Aansluitkabel | Aansluiting 1: Ronde stekker, M12, axiaal, female, A-gecodeerd, 4 -polig<br>Ronde stekker, LED: Nee<br>Aansluiting 2: open uiteinde<br>Afgeschermd: Nee<br>Kabellengte: 5.000 mm<br>Materiaal mantel: PVC  |
|  | 50130690 | KD U-M12-4W-V1-050 | Aansluitkabel | Aansluiting 1: Ronde stekker, M12, gebogen, female, A-gecodeerd, 4 -polig<br>Ronde stekker, LED: Nee<br>Aansluiting 2: open uiteinde<br>Afgeschermd: Nee<br>Kabellengte: 5.000 mm<br>Materiaal mantel: PVC |

### Bevestigingstechniek - bevestigingshoekprofielen

|  | Art.-nr. | Benaming  | Artikel    | Beschrijving  |
|--|----------|-----------|------------|---|
|  | 50118543 | BT 300M.5 | Hoekbeugel | Uitvoering van bevestigingsonderdeel: Hoek L-vorm<br>Bevestiging, installatiezijde: Doorgaande bevestiging<br>Bevestiging, apparaatzijde: schroefbaar, Geschikt voor M4-schroeven<br>Type bevestigingsonderdeel: instelbaar<br>Materiaal: RVS |

### Bevestigingstechniek - bevestigingen voor ronde stangen

|   | Art.-nr. | Benaming     | Artikel        | Beschrijving  |
|---|----------|--------------|----------------|---|
|  | 50117829 | BTP 200M-D12 | Montagesysteem | Uitvoering van bevestigingsonderdeel: Beschermkap<br>Bevestiging, installatiezijde: voor ronde stang 12 mm<br>Bevestiging, apparaatzijde: schroefbaar<br>Type bevestigingsonderdeel: klembaar, draaibaar 360°, instelbaar<br>Materiaal: Metaal  |
|  | 50117252 | BTU 300M-D12 | Montagesysteem | Uitvoering van bevestigingsonderdeel: Montagesysteem<br>Bevestiging, installatiezijde: voor ronde stang 12 mm, Plaatklembevestiging<br>Bevestiging, apparaatzijde: schroefbaar, Geschikt voor M4-schroeven<br>Type bevestigingsonderdeel: klembaar, draaibaar 360°, instelbaar<br>Materiaal: Metaal |

#### Opmerking



Een lijst met alle beschikbare toebehoren vindt u op de webpagina van Leuze onder het downloadtabblad van de artikeldetailpagina.